

GEZ

KARTA ADRESOWA ZABYTKU

3. Miejscowość

GOŚCISŁAW

1. Nazwa

DOM MIESZKALNY

2. Czas powstania

koniec XIX w.

7. Fotografia z opisem wskazującym orientację w stosunku do sąsiednich terenów lub stron świata albo mapa z zaznaczonym stanowiskiem archeologicznym



Widok od północnego wschodu

4. Adres

Gościsław nr 1
dz. nr 175, obr. Gościsław
55-340 Udanin

5. Przynależność administracyjna

województwo **dolnośląskie**

powiat **średzki**

gmina **Udanin**

6. Formy ochrony

Miejscowy plan zagospodarowania
przestrzennego (Uchwała nr
XLVIII.210.2014 Rady Gminy Udanin
z dnia 25.09.2014 r.)

8. Historia, opis i wartości

Budynek o rzucie prostokątnym; bryła zwarta, 2-kondygnacyjna z poddaszem użytkowym w obrębie wysokiego dachu 2-spadowego o połaciach krytych dachówką ceramiczną. Ściany murowane z cegły, tynkowane. Występuje gzyms kordonowy między kondygnacjami, pasowy na wysokości parapetów 2. kondygnacji oraz gzyms koronujący pod okapem. Otwory okienne o wykrojach prostokątnych, w większości ze stolarką wtórną PCV, niektóre w prostych opaskach tynkarskich, a niektóre zamurowane. W szczycie 2 otwory okienne rozmieszczone symetrycznie oraz 1 niewielki otwór wentylacyjny w partii najwyższej. Cokół z kamienia, powyżej zaakcentowany pasem białego tynku. Wejście w elewacji frontowej, w osi środkowej budynku, poprzedzone 2-stopniowym podestem z kamienia ciosanego. Otwór drzwiowy prostokątny, ujęty w opaskę tynkową z „uszami”; nadproże proste, zwieńczone naczółkiem trójkątnym wspartym na krótkich pilastrach o uproszczonych głowicach. Lico ściany wokół wejścia oraz powyżej boniowane w tynku (bonie proste, rustykowane). Powyżej, w osi wejścia, okno dekoracyjne flankowane pilastrami; w zwieńczeniu 2 owalne tonda tynkowe. Artykulacja w stylistyce neoklasycyzującej; wyprawy wtórnie malowane. Na elewacjach ślady napraw i ubytków tynku. Rynny i rury spustowe współczesne.

9. Stan zachowania i postulaty dotyczące konserwacji

Stan zachowania: dobry

Postulaty dotyczące konserwacji: wymagane zachowanie obiektu w stanie niepogorszonym. Zachowanie historycznej bryły budynku, kompozycji elewacji i detalu architektonicznego.

Wszelkie prace remontowe i budowlane dotyczące elewacji, dachu, bryły, stolarki drzwiowej lub okiennej wymagają uzyskania opinii Dolnośląskiego Wojewódzkiego Konserwatora Zabytków we Wrocławiu.

10. Wykonanie karty (autor, data i podpis)

mART Marta Danielska, 04.07.2025 r.

Danielska

11. Zatwierdzenie karty (podpis wojewódzkiego konserwatora zabytków)*

* dotyczy zabytków niewpisanych do rejestru zabytków i niewpisanych do wojewódzkiej ewidencji zabytków

GEZ

KARTA ADRESOWA ZABYTKU

3. Miejscowość

GOŚCISŁAW

1. Nazwa

DOM MIESZKALNY

2. Czas powstania

koniec XIX w.

7. Fotografia z opisem wskazującym orientację w stosunku do sąsiednich terenów lub stron świata albo mapa z zaznaczonym stanowiskiem archeologicznym



Widok od południowego wschodu

4. Adres

Gościśław nr 2
dz. nr 174, obr. Gościśław
55-340 Udanin

5. Przynależność administracyjna

województwo **dolnośląskie**

powiat **średzki**

gmina **Udanin**

6. Formy ochrony

Miejscowy plan zagospodarowania
przestrzennego (Uchwała nr
XLVIII.210.2014 Rady Gminy Udanin
z dnia 25.09.2014 r.)

8. Historia, opis i wartości

Budynek o rzucie prostokątnym; bryła zwarta, podpiwniczona, 2-kondygnacyjna z poddaszem użytkowym w obrębie wysokiego dachu 2-spadowego o połaciach krytych dachówką ceramiczną karpiówką układaną w koronkę. Ściany murowane z cegły, tynkowane, osadzone na fundamencie kamiennym z widoczną partią cokołową z łamanego kamienia. Elewacje artykułowane horyzontalnie gzymsem kordonowym między kondygnacjami oraz gzymsem koronującym z cegły pod okapem. Elewacja frontowa 6-osiowa, z wejściem głównym w 2. osi od lewej. Otwory okienne prostokątne ze stolarką współczesną. Okna piwniczne zwieńczone łukiem odcinkowym, z nadprożem i opaską z cegły. Wejście dostępne przez schody betonowe z prostymi policzkami. W elewacjach bocznych i szczytowych powtarza się układ prostych, osiowo rozmieszczonych otworów; w szczytach pojedyncze, małe okna o funkcji wentylacyjnej. Elewacje o wyprawie tynkarskiej gładkiej, w tonacji szarej.

9. Stan zachowania i postulaty dotyczące konserwacji

Stan zachowania: bardzo dobry

Postulaty dotyczące konserwacji: wymagane zachowanie obiektu w stanie niepogorszonym. Zachowanie historycznej bryły budynku, kompozycji elewacji i detalu architektonicznego.

Wszelkie prace remontowe i budowlane dotyczące elewacji, dachu, bryły, stolarki drzwiowej lub okiennej wymagają uzyskania opinii Dolnośląskiego Wojewódzkiego Konserwatora Zabytków we Wrocławiu.

10. Wykonanie karty (autor, data i podpis)

mART Marta Danielska, 04.07.2025 r.



11. Zatwierdzenie karty (podpis wojewódzkiego konserwatora zabytków)*

* dotyczy zabytków niewpisanych do rejestru zabytków i niewpisanych do wojewódzkiej ewidencji zabytków

GEZ

KARTA ADRESOWA ZABYTKU

3. Miejscowość

GOŚCISŁAW

1. Nazwa

DOM MIESZKALNY

2. Czas powstania

poł. XIX w.

7. Fotografia z opisem wskazującym orientację w stosunku do sąsiednich terenów lub stron świata albo mapa z zaznaczonym stanowiskiem archeologicznym



Widok od wschodu

4. Adres

Gościsław nr 3
dz. nr 173/1, obr. Gościsław
55-340 Udanin

5. Przynależność administracyjna

województwo **dolnośląskie**

powiat **średzki**

gmina **Udanin**

6. Formy ochrony

Miejscowy plan zagospodarowania
przestrzennego (Uchwała nr
XLVIII.210.2014 Rady Gminy Udanin
z dnia 25.09.2014 r.)

8. Historia, opis i wartości

Budynek parterowy z częściowo użytkowym poddaszem w obrębie połaci dachowej, rzut prostokątny, bryła zwarta, niepodpiwniczona. Dach 2-spadowy o połaciach krytych współczesną blachodachówką w kolorze czerwonym. Ściany murowane, tynkowane, osadzone na fundamencie betonowym, z widocznym cokołem z tynku gładkiego. Wejście główne w dobudowanym przedsionku, przekrytym dachem 1-spadowym; 2. wejście po stronie północnej w licu elewacji. Otwory okienne prostokątne, ze stolarką współczesną PCV; po lewej stronie elewacji okno osłonięte współczesnym daszkiem 1-spadowym, mocowanym bezpośrednio do lica ściany. Elewacje o wyprawie tynkarskiej gładkiej, w części nieukończonych lub po naprawach.

9. Stan zachowania i postulaty dotyczące konserwacji

Stan zachowania: dobry

Postulaty dotyczące konserwacji: wymagane zachowanie obiektu w stanie niepogorszonym. Zachowanie historycznej bryły budynku.

Wszelkie prace remontowe i budowlane dotyczące dachu, bryły, wymagają uzyskania opinii Dolnośląskiego Wojewódzkiego Konserwatora Zabytków we Wrocławiu.

10. Wykonanie karty (autor, data i podpis)

mART Marta Danielska, 04.07.2025 r.



11. Zatwierdzenie karty (podpis wojewódzkiego konserwatora zabytków)*

* dotyczy zabytków niewpisanych do rejestru zabytków i niewpisanych do wojewódzkiej ewidencji zabytków

GEZ

KARTA ADRESOWA ZABYTKU

3. Miejscowość

GOŚCISŁAW

1. Nazwa

DOM MIESZKALNO-GOSPODARCZY

2. Czas powstania

koniec XIX w.

7. Fotografia z opisem wskazującym orientację w stosunku do sąsiednich terenów lub stron świata albo mapa z zaznaczonym stanowiskiem archeologicznym



Widok od wschodu

4. Adres

Gościśław nr 5
dz. nr 172/2, obr. Gościśław
55-340 Udanin

5. Przynależność administracyjna

województwo **dolnośląskie**

powiat **średzki**

gmina **Udanin**

6. Formy ochrony

Miejscowy plan zagospodarowania
przestrzennego (Uchwała nr
XLVIII.210.2014 Rady Gminy Udanin
z dnia 25.09.2014 r.)

8. Historia, opis i wartości

Budynek o rzucie wydłużonego prostokąta, bryła zwarta, 2-kondygnacyjna w części mieszkalnej, z poddaszem użytkowym w obrębie wysokiego dachu 2-spadowego krytego dachówką ceramiczną karpiówką układaną w koronkę. Od strony południowej dach zakończony naczółkiem. Część gospodarcza zajmuje północną partię bryły i przekryta jest wspólnym dachem z częścią mieszkalną; posiada parter o zwiększonej wysokości oraz poddasze gospodarcze. Część mieszkalną i gospodarczą oddziela ogniomur poprowadzony w linii dachu. Ściany murowane z cegły, tynkowane. Wejście główne do części mieszkalnej znajduje się w dobudowanej sieni przekrytej płaskim dachem, na którym usytuowano współczesny balkon o konstrukcji drewniano-metalowej, z balustradą z płyt drewnopochodnych. Otwory okienne prostokątne, ze stolarką współczesną PCV; w połaci dachowej rozmieszczone świetliki połaciowe. Część gospodarcza z szerokim wjazdem bramnym zamkniętym 2-skrzydłowymi wrotami drewnianymi, ujętymi w proste obramienie tynkowe. W połaci dachowej północnej rozmieszczone świetliki doświetlające poddasze. Pod okapem w tej części widoczne są otwory wentylacyjne. Występuje gzyms koronujący biegnący pod okapem w części gospodarczej. Elewacje o wyprawie tynkarskiej gładkiej, w części odnawianej, miejscowo z ubytkami.

9. Stan zachowania i postulaty dotyczące konserwacji

Stan zachowania: bardzo dobry

Postulaty dotyczące konserwacji: wymagane zachowanie obiektu w stanie niepogorszonym. Zachowanie historycznej bryły budynku, kompozycji elewacji i detalu architektonicznego.

Wszelkie prace remontowe i budowlane dotyczące elewacji, dachu, bryły, stolarki drzwiowej lub okiennej wymagają uzyskania opinii Dolnośląskiego Wojewódzkiego Konserwatora Zabytków we Wrocławiu.

10. Wykonanie karty (autor, data i podpis)

mART Marta Danielska, 04.07.2025 r.



11. Zatwierdzenie karty (podpis wojewódzkiego konserwatora zabytków)*

* dotyczy zabytków niewpisanych do rejestru zabytków i niewpisanych do wojewódzkiej ewidencji zabytków

GEZ

KARTA ADRESOWA ZABYTKU

3. Miejscowość

GOŚCISŁAW

1. Nazwa

DOM MIESZKALNY

2. Czas powstania

XIX/XX w.

7. Fotografia z opisem wskazującym orientację w stosunku do sąsiednich terenów lub stron świata albo mapa z zaznaczonym stanowiskiem archeologicznym



Widok od południowego wschodu

4. Adres

Gościśław nr 5
dz. nr 172/2, obr. Gościśław
55-340 Udanin

5. Przynależność administracyjna

województwo **dolnośląskie**

powiat **średzki**

gmina **Udanin**

6. Formy ochrony

Miejscowy plan zagospodarowania
przestrzennego (Uchwała nr
XLVIII.210.2014 Rady Gminy Udanin
z dnia 25.09.2014 r.)

8. Historia, opis i wartości

Budynek o rzucie prostokątnym, bryła zwarta, częściowo podpiwniczona, 2-kondygnacyjna z poddaszem użytkowym w obrębie wysokiego dachu 2-spadowego o połaciach krytych współczesną blachodachówką w kolorze czerwonym. W połaci południowej zamontowane panele fotowoltaiczne w układzie równoległym do okapu. Ściany murowane, tynkowane, osadzone na fundamencie kamiennym oraz cokole wykończonym współczesną okładziną z bloczków kamiennych. Elewacja frontowa niesymetryczna, z wejściem głównym ulokowanym centralnie. Otwory okienne prostokątne, ze stolarką współczesną PCV, bez opasek. Wejście poprzedzone 3-stopniowymi schodami betonowymi; drzwi drewniane, płycinowe, 1-skrzydłowe. Cokół z otworami wentylacyjnymi doświetlającymi piwnicę, częściowo zamkniętymi deskami. Widoczny gzyms koronujący podokapowy. Elewacje o wyprawie tynkarskiej gładkiej, w tonacji jasnej.

9. Stan zachowania i postulaty dotyczące konserwacji

Stan zachowania: bardzo dobry

Postulaty dotyczące konserwacji: wymagane zachowanie obiektu w stanie niepogorszonym. Zachowanie historycznej bryły budynku.

Wszelkie prace remontowe i budowlane dotyczące dachu, bryły, stolarki drzwiowej lub okiennej wymagają uzyskania opinii Dolnośląskiego Wojewódzkiego Konserwatora Zabytków we Wrocławiu.

10. Wykonanie karty (autor, data i podpis)

mART Marta Danielska, 04.07.2025 r.



11. Zatwierdzenie karty (podpis wojewódzkiego konserwatora zabytków)*

* dotyczy zabytków niewpisanych do rejestru zabytków i niewpisanych do wojewódzkiej ewidencji zabytków

GEZ

KARTA ADRESOWA ZABYTKU

3. Miejscowość

GOŚCISŁAW

1. Nazwa

BUDYNEK GOSPODARCZY

2. Czas powstania

koniec XIX w.

7. Fotografia z opisem wskazującym orientację w stosunku do sąsiednich terenów lub stron świata albo mapa z zaznaczonym stanowiskiem archeologicznym



Widok od północnego wschodu

4. Adres

Gościsław nr 5A
dz. nr 172/2, obr. Gościsław
55-340 Udanin

5. Przynależność administracyjna

województwo **dolnośląskie**

powiat **średzki**

gmina **Udanin**

6. Formy ochrony

Miejscowy plan zagospodarowania
przestrzennego (Uchwała nr
XLVIII.210.2014 Rady Gminy Udanin
z dnia 25.09.2014 r.)

8. Historia, opis i wartości

Budynek o rzucie prostokątnym, bryła zwarta, 2-kondygnacyjna z poddaszem nieużytkowym w obrębie wysokiego dachu 2-spadowego o połaciach krytych dachówką ceramiczną karpiówką układaną w koronkę. Ściany murowane z cegły, tynkowane, z detalem architektonicznym wykonanym z cegły licowej w odmiennym kolorze w stosunku do wyprawy tynkarskiej. Elewacja frontowa 4-osiowa, z szerokim wjazdem bramnym w 1. osi od lewej, zamkniętym 2-skrzydłowymi wrotami drewnianymi. W 2. kondygnacji otwory magazynowe prostokątne, w parterze drzwi wejściowe flankowane otworami okiennymi, częściowo z zachowaną stolarką drewnianą o układzie szczeblinowym. Otwory okienne i drzwiowe zamknięte łukiem odcinkowym z cegły licowej, otwór drzwiowy ujęty w proste obramienie z cegły licowej. Powyżej przyziemia i pod okapem biegną pasy gzymsów z cegły licowej, gzyms koronujący profilowany. Od strony wschodniej dobudowane zadaszenie o konstrukcji drewnianej, osłonięte deskowaniem pionowym, przekryte dachem 1-spadowym.

9. Stan zachowania i postulaty dotyczące konserwacji

Stan zachowania: bardzo dobry

Postulaty dotyczące konserwacji: wymagane zachowanie obiektu w stanie niepogorszonym. Zachowanie historycznej bryły budynku, kompozycji elewacji i detalu architektonicznego.

Wszelkie prace remontowe i budowlane dotyczące elewacji, dachu, bryły, stolarki drzwiowej lub okiennej wymagają uzyskania opinii Dolnośląskiego Wojewódzkiego Konserwatora Zabytków we Wrocławiu.

10. Wykonanie karty (autor, data i podpis)

mART Marta Danielska, 04.07.2025 r.



11. Zatwierdzenie karty (podpis wojewódzkiego konserwatora zabytków)*

* dotyczy zabytków niewpisanych do rejestru zabytków i niewpisanych do wojewódzkiej ewidencji zabytków

GEZ

KARTA ADRESOWA ZABYTKU

3. Miejscowość

GOŚCISŁAW

1. Nazwa

DOM MIESZKALNY

2. Czas powstania

pocz. XIX w.

7. Fotografia z opisem wskazującym orientację w stosunku do sąsiednich terenów lub stron świata albo mapa z zaznaczonym stanowiskiem archeologicznym



Widok od południowego wschodu

4. Adres

Gościśław nr 6
dz. nr, 171 obr. Gościśław
55-340 Udanin

5. Przynależność administracyjna

województwo **dolnośląskie**

powiat **średzki**

gmina **Udanin**

6. Formy ochrony

Miejscowy plan zagospodarowania
przestrzennego (Uchwała nr
XLVIII.210.2014 Rady Gminy Udanin
z dnia 25.09.2014 r.)

8. Historia, opis i wartości

Budynek mieszkalny, o rzucie prostokątnym, bryła zwarta, parterowy z poddaszem użytkowym w obrębie wysokiego dachu 2-spadowego o połaciach krytych współczesną blachodachówką w kolorze czerwonym. Ściany murowane, tynkowane, cokół cofnięty względem lica ściany. Elewacja frontowa niesymetryczna, z wejściem głównym ulokowanym centralnie. Otwory okienne prostokątne, zróżnicowane rozmiarowo, ze stolarką współczesną PCV; w partii poddasza niewielkie prostokątne otwory okienne. Elewacje o wyprawie tynkarskiej gładkiej, w tonacji jasnoszarej, bez detalu architektonicznego. Obróbki blacharskie, rynny i rury spustowe współczesne, w kolorze dopasowanym do pokrycia dachowego.

9. Stan zachowania i postulaty dotyczące konserwacji

Stan zachowania: bardzo dobry
Postulaty dotyczące konserwacji: wymagane zachowanie obiektu w stanie niepogorszonym. Zachowanie historycznej bryły budynku.
Wszelkie prace remontowe i budowlane dotyczące bryły wymagają uzyskania opinii Dolnośląskiego Wojewódzkiego Konserwatora Zabytków we Wrocławiu.

10. Wykonanie karty (autor, data i podpis)

mART Marta Danielska, 04.07.2025 r.



11. Zatwierdzenie karty (podpis wojewódzkiego konserwatora zabytków)*

* dotyczy zabytków niewpisanych do rejestru zabytków i niewpisanych do wojewódzkiej ewidencji zabytków

GEZ

KARTA ADRESOWA ZABYTKU

3. Miejscowość

GOŚCISŁAW

1. Nazwa

DOM MIESZKALNO-GOSPODARCZY

2. Czas powstania

4 ćw. XIX w.

7. Fotografia z opisem wskazującym orientację w stosunku do sąsiednich terenów lub stron świata albo mapa z zaznaczonym stanowiskiem archeologicznym



Widok od południowego wschodu

4. Adres

Gościśław nr 7
dz. nr 170, obr. Gościśław
55-340 Udanin

5. Przynależność administracyjna

województwo **dolnośląskie**

powiat **średzki**

gmina **Udanin**

6. Formy ochrony

Miejscowy plan zagospodarowania
przestrzennego (Uchwała nr
XLVIII.210.2014 Rady Gminy Udanin
z dnia 25.09.2014 r.)

8. Historia, opis i wartości

Budynek o rzucie wydłużonego prostokąta, bryła zwarta, 2-kondygnacyjna, z poddaszem użytkowym w obrębie wysokiego dachu 2-spadowego o połaciach krytych współczesną blachodachówką w kolorze grafitowym. Część gospodarcza usytuowana po wschodniej stronie budynku, rozpoznawalna po małym oknie oraz drzwiach gospodarczych w przyziemiu tej samej osi. Ściany murowane z cegły, tynkowane. Elewacja frontowa 4-osiowa, z wejściem głównym w 2. osi od prawej, umieszczonym w dobudowanym ganku przekrytym dachem 2-spadowym krytym blachodachówką, z wykończeniem szczytu deską. Otwory okienne prostokątne, zróżnicowane wymiarowo pomiędzy częścią mieszkalną a gospodarczą, ze stolarką współczesną PCV; ujęte w proste opaski tynkarskie w kolorze zbliżonym do lica elewacji. W partii poddasza niewielkie prostokątne okna. Cokół cofnięty względem lica ściany. Drzwi gospodarcze zamknięte łukiem odcinkowym. Pod okapem biegnie prosty, tynkowany gzyms koronujący. Obróbki blacharskie, rynny i rury spustowe współczesne, dopasowane kolorystycznie do pokrycia dachowego.

9. Stan zachowania i postulaty dotyczące konserwacji

Stan zachowania: bardzo dobry

Postulaty dotyczące konserwacji: wymagane zachowanie obiektu w stanie niepogorszonym. Zachowanie historycznej bryły budynku, kompozycji elewacji i detalu architektonicznego.

Wszelkie prace remontowe i budowlane dotyczące elewacji, dachu, bryły, stolarki drzwiowej lub okiennej wymagają uzyskania opinii Dolnośląskiego Wojewódzkiego Konserwatora Zabytków we Wrocławiu.

10. Wykonanie karty (autor, data i podpis)

mART Marta Danielska, 04.07.2025 r.

Danielska

11. Zatwierdzenie karty (podpis wojewódzkiego konserwatora zabytków)*

* dotyczy zabytków niewpisanych do rejestru zabytków i niewpisanych do wojewódzkiej ewidencji zabytków

GEZ

KARTA ADRESOWA ZABYTKU

3. Miejscowość

GOŚCISŁAW

1. Nazwa

DOM MIESZKALNO-GOSPODARCZY

2. Czas powstania

2 poł. XIX w.

7. Fotografia z opisem wskazującym orientację w stosunku do sąsiednich terenów lub stron świata albo mapa z zaznaczonym stanowiskiem archeologicznym



Widok od południowego wschodu

4. Adres

Gościśław nr 8
dz. nr 168, obr. Gościśław
55-340 Udanin

5. Przynależność administracyjna

województwo **dolnośląskie**

powiat **średzki**

gmina **Udanin**

6. Formy ochrony

Miejscowy plan zagospodarowania
przestrzennego (Uchwała nr
XLVIII.210.2014 Rady Gminy Udanin
z dnia 25.09.2014 r.)

8. Historia, opis i wartości

Budynek o rzucie wydłużonego prostokąta, bryła zwarta, 2-kondygnacyjna w części mieszkalnej, z poddaszem użytkowym w obrębie wysokiego dachu 2-spadowego o połaciach krytych dachówką ceramiczną karpiówką układaną w koronkę. W połaciach dachowych rozmieszczone świetliki. Od północy przylega budynek gospodarczy, przekryty osobnym dachem, o parterze wysokim i poddaszu gospodarczym. Ściany murowane z cegły, tynkowane w części mieszkalnej, w części gospodarczej pozostawione w wątku ceglany z detalami z cegły licowej wokół otworów. Elewacja frontowa części mieszkalnej z wejściem w osi skrajnej północnej. Otwory okienne prostokątne, ze stolarką współczesną PCV, rozmieszczone niesymetrycznie. W szczycie części mieszkalnej niewielki otwór prostokątny oraz trójkątne wnęki, wszystkie połączone jednym gzymsem tynkowanym. Ściana szczytowa w górnej partii nieodrestaurowana, z ubytkami tynku, wystająca ponad lico elewacji frontowej. Naroża elewacji frontowej zaakcentowane lizenami. Część gospodarcza z otworami zamkniętymi łukiem odcinkowym oraz prostokątnymi; w partii parteru szerokie wejścia bramne z obramieniami i nadprożami z cegły licowej. Występuje gzyms międzykondygnacyjny z cegły licowej oraz zachowane fragmenty gzymsu koronującego podokapowego. Elewacje o wyprawie tynkarskiej gładkiej w części mieszkalnej, z licznymi ubytkami tynku w partii gospodarczej. Część gospodarcza znajduje się w bardzo złym stanie technicznym, w przeciwieństwie do części mieszkalnej, która jest utrzymana w stanie bardzo dobrym.

9. Stan zachowania i postulaty dotyczące konserwacji

Stan zachowania: dostateczny

Postulaty dotyczące konserwacji: wymagane zachowanie obiektu w stanie niepogorszonym. Zachowanie historycznej bryły budynku, kompozycji elewacji i detalu architektonicznego.

Wszelkie prace remontowe i budowlane dotyczące elewacji, dachu, bryły, stolarki drzwiowej lub okiennej wymagają uzyskania opinii Dolnośląskiego Wojewódzkiego Konserwatora Zabytków we Wrocławiu.

10. Wykonanie karty (autor, data i podpis)

mART Marta Danielska, 04.07.2025 r.



11. Zatwierdzenie karty (podpis wojewódzkiego konserwatora zabytków)*

* dotyczy zabytków niewpisanych do rejestru zabytków i niewpisanych do wojewódzkiej ewidencji zabytków

GEZ

KARTA ADRESOWA ZABYTKU

3. Miejscowość

GOŚCISŁAW

1. Nazwa

DOM MIESZKALNY

2. Czas powstania

poł. XIX w.

7. Fotografia z opisem wskazującym orientację w stosunku do sąsiednich terenów lub stron świata albo mapa z zaznaczonym stanowiskiem archeologicznym



Widok od południowego wschodu

4. Adres

Gościśław nr 9
dz. nr 168, obr. Gościśław
55-340 Udanin

5. Przynależność administracyjna

województwo **dolnośląskie**

powiat **średzki**

gmina **Udanin**

6. Formy ochrony

Miejscowy plan zagospodarowania
przestrzennego (Uchwała nr
XLVIII.210.2014 Rady Gminy Udanin
z dnia 25.09.2014 r.)

8. Historia, opis i wartości

Budynek o rzucie prostokątnym, bryła zwarta, 2-kondygnacyjna z poddaszem użytkowym w obrębie wysokiego dachu naczółkowego, krytego dachówką ceramiczną karpiówką układaną w koronkę. W połaciach dachowych znajduje się lukarna typu „wole oko” oraz niżej usytuowane lukarny szczupakowe doświetlające poddasze. Ściany murowane z cegły, tynkowane tynkiem typu „baranek”; naroża zaakcentowane malowanymi na kontrastowy kolor niebieski polami tynku cofniętymi względem lica elewacji. Elewacja frontowa z drewnianym balkonem wspartym na słupach, pod którym zlokalizowana jest strefa wejściowa parteru. Otwory okienne prostokątne, ze stolarką częściowo współczesną, w opaskach tynkarskich malowanych w kolorze naroży. Między kondygnacjami biegną pasy tynku w kolorze niebieskim. W ścianie szczytowej znajduje się okno zamknięte łukiem pełnym. Niebieskie detale tynkarskie występują jedynie w części wschodniej budynku.

9. Stan zachowania i postulaty dotyczące konserwacji

Stan zachowania: bardzo dobry

Postulaty dotyczące konserwacji: wymagane zachowanie obiektu w stanie niepogorszonym. Zachowanie historycznej bryły budynku, kompozycji elewacji i detalu architektonicznego.

Wszelkie prace remontowe i budowlane dotyczące elewacji, dachu, bryły, stolarki drzwiowej lub okiennej wymagają uzyskania opinii Dolnośląskiego Wojewódzkiego Konserwatora Zabytków we Wrocławiu.

10. Wykonanie karty (autor, data i podpis)

mART Marta Danielska, 04.07.2025 r.



11. Zatwierdzenie karty (podpis wojewódzkiego konserwatora zabytków)*

* dotyczy zabytków niewpisanych do rejestru zabytków i niewpisanych do wojewódzkiej ewidencji zabytków

GEZ

KARTA ADRESOWA ZABYTKU

3. Miejscowość

GOŚCISŁAW

1. Nazwa

STODOŁA

2. Czas powstania

koniec XIX w.

7. Fotografia z opisem wskazującym orientację w stosunku do sąsiednich terenów lub stron świata albo mapa z zaznaczonym stanowiskiem archeologicznym



Widok od wschodu

4. Adres

Gościśław nr 9
dz. nr 169, obr. Gościśław
55-340 Udanin

5. Przynależność administracyjna

województwo **dolnośląskie**

powiat **średzki**

gmina **Udanin**

6. Formy ochrony

Miejscowy plan zagospodarowania
przestrzennego (Uchwała nr
XLVIII.210.2014 Rady Gminy Udanin
z dnia 25.09.2014 r.)

8. Historia, opis i wartości

Obiekt o rzucie prostokątnym. Bryła zwarta, 1-kondygnacyjna z poddaszem magazynowym, nakryta dachem 2-spadowym o dużym kącie nachylenia połaci, krytym dachówką ceramiczną karpiówką w układzie krycia podwójnego. Elewacja frontowa 3-osiowa w partii środkowej, z 3 dużymi otworami wjazdowymi zamkniętymi łukiem odcinkowym, obwiedzionymi opaskami z cegły licowej. Skrzydła bram drewniane i z blachy. Ściany murowane z cegły i kamienia, tynk wapienny z licznymi ubytkami, miejscami odłonięta cegła. Cokół wykonany z kamienia. Kondygnacje oddziela profilowany gzyms międzykondygnacyjny, powyżej którego w ścianie kolankowej znajdują się wąskie, prostokątne otwory wentylacyjne o układzie pionowym. Gzyms okapowy prosty.

9. Stan zachowania i postulaty dotyczące konserwacji

Stan zachowania: dobry

Postulaty dotyczące konserwacji: wymagane zachowanie obiektu w stanie niepogorszonym. Zachowanie historycznej bryły budynku, kompozycji elewacji i detalu architektonicznego.

Wszelkie prace remontowe i budowlane dotyczące elewacji, dachu, bryły, stolarki drzwiowej lub okiennej wymagają uzyskania opinii Dolnośląskiego Wojewódzkiego Konserwatora Zabytków we Wrocławiu.

10. Wykonanie karty (autor, data i podpis)

mART Marta Danielska, 04.07.2025 r.



11. Zatwierdzenie karty (podpis wojewódzkiego konserwatora zabytków)*

* dotyczy zabytków niewpisanych do rejestru zabytków i niewpisanych do wojewódzkiej ewidencji zabytków

GEZ

KARTA ADRESOWA ZABYTKU

3. Miejscowość

GOŚCISŁAW

1. Nazwa

DOM MIESZKALNO-GOSPODARCZY

2. Czas powstania

koniec XIX w.

7. Fotografia z opisem wskazującym orientację w stosunku do sąsiednich terenów lub stron świata albo mapa z zaznaczonym stanowiskiem archeologicznym



Widok od północnego wschodu

4. Adres

Gościśław nr 11
dz. nr 166, 167, obr. Gościśław
55-340 Udanin

5. Przynależność administracyjna

województwo **dolnośląskie**

powiat **średzki**

gmina **Udanin**

6. Formy ochrony

Miejscowy plan zagospodarowania
przestrzennego (Uchwała nr
XLVIII.210.2014 Rady Gminy Udanin
z dnia 25.09.2014 r.)

8. Historia, opis i wartości

Bryła główna 2-kondygnacyjna z poddaszem użytkowym, nakryta dachem 2-spadowym, krytym dachówką ceramiczną karpiówką. W każdej połaci dachowej znajduje się lukarna typu „wole oko”. Elewacja szczytowa 3-osiowa, z otworami okiennymi prostokątnymi, powyżej osi środkowej niewielki otwór wentylacyjny. Otwory okienne połączone gzymsem parapetowym, ujęte w proste opaski tynkowe. W elewacji bocznej widoczne gzymsy międzykondygnacyjne oraz gzyms podokapowy biegnący na całej długości budynku. Cokół kamienny, tynkowany. Część gospodarcza, przylegająca od wschodu, 1-kondygnacyjna, wzniesiona z cegły pełnej, częściowo nieotynkowana, ze znacznymi ubytkami lica i tynków. Dach 1-spadowy i 2-spadowy o pokryciu z płyt falistych. Otwory nieregularne, wypełnione stolarką drewnianą wtórną lub materiałami wtórnymi (blacha, deski). Budynek mieszkalny z konstrukcją stabilną, z zachowanymi tynkami, z występującymi niekiedy drobnymi spękaniem. Niższy budynek gospodarczy w stanie dostatecznym: konstrukcja stabilna, tynki z licznymi ubytkami i odparzeniami, miejscowa degradacja cegły, uszkodzenia pokrycia dachowego.

9. Stan zachowania i postulaty dotyczące konserwacji

Stan zachowania: dobry

Postulaty dotyczące konserwacji: wymagane zachowanie obiektu w stanie niepogorszonym. Zachowanie historycznej bryły budynku, kompozycji elewacji i detalu architektonicznego.

Wszelkie prace remontowe i budowlane dotyczące elewacji, dachu, bryły, stolarki drzwiowej lub okiennej wymagają uzyskania opinii Dolnośląskiego Wojewódzkiego Konserwatora Zabytków we Wrocławiu.

10. Wykonanie karty (autor, data i podpis)

mART Marta Danielska, 04.07.2025 r.



11. Zatwierdzenie karty (podpis wojewódzkiego konserwatora zabytków)*

* dotyczy zabytków niewpisanych do rejestru zabytków i niewpisanych do wojewódzkiej ewidencji zabytków

GEZ

KARTA ADRESOWA ZABYTKU

3. Miejscowość

GOŚCISŁAW

1. Nazwa

DOM MIESZKALNY

2. Czas powstania

koniec XIX w.

7. Fotografia z opisem wskazującym orientację w stosunku do sąsiednich terenów lub stron świata albo mapa z zaznaczonym stanowiskiem archeologicznym



Widok od wschodu

4. Adres

Gościśław nr 12
dz. nr 165, obr. Gościśław
55-340 Udanin

5. Przynależność administracyjna

województwo **dolnośląskie**

powiat **średzki**

gmina **Udanin**

6. Formy ochrony

Miejscowy plan zagospodarowania
przestrzennego (Uchwała nr
XLVIII.210.2014 Rady Gminy Udanin
z dnia 25.09.2014 r.)

8. Historia, opis i wartości

Budynek mieszkalny o rzucie zbliżonym do prostokąta, 2-kondygnacyjny z poddaszem częściowo użytkowym, nakryty dachem 2-spadowym krytym dachówką ceramiczną karpiówką w układzie krycia podwójnego. Po stronie południowej dach zakończony wydłużoną ścianką szczytową, kryjącą część poddasza. Elewacja frontowa z wejściem umieszczonym niesymetrycznie, ujętym prostym obramieniem tynkowym. W partii przyziemia i piętra otwory okienne prostokątne, w większości z wtórną stolarką. Między kondygnacjami gładka płaszczyzna tynku bez gzymsu; w strefie podokapowej widoczne odsłonięte, zniszczone belki konstrukcji dachowej. Lewa część elewacji z odsłoniętym fragmentem muru z kamienia i cegły. Konstrukcja główna zachowana, lecz dach z widocznymi deformacjami połaci i lokalnymi ubytkami pokrycia. Tynki z licznymi odparzeniami, spękaniem, ubytkami, miejscami całkowity brak wyprawy. Stolarka okienna w większości współczesna, niepowiązana stylistycznie z obiektem. Widoczna degradacja elementów drewnianych więźby w strefie okapu.

9. Stan zachowania i postulaty dotyczące konserwacji

Stan zachowania: dostateczny

Postulaty dotyczące konserwacji: wymagane zachowanie obiektu w stanie nie pogorszonym. Zachowanie historycznej bryły budynku, kompozycji elewacji i detalu architektonicznego.

Wszelkie prace remontowe i budowlane dotyczące elewacji, dachu, bryły, stolarki drzwiowej lub okiennej wymagają uzyskania opinii Dolnośląskiego Wojewódzkiego Konserwatora Zabytków we Wrocławiu.

10. Wykonanie karty (autor, data i podpis)

mART Marta Danielska, 04.07.2025 r.



11. Zatwierdzenie karty (podpis wojewódzkiego konserwatora zabytków)*

* dotyczy zabytków niewpisanych do rejestru zabytków i niewpisanych do wojewódzkiej ewidencji zabytków

GEZ

KARTA ADRESOWA ZABYTKU

3. Miejscowość

GOŚCISŁAW

1. Nazwa

ŚWIETLICA, ob. stodoła

2. Czas powstania

początek XX w.

7. Fotografia z opisem wskazującym orientację w stosunku do sąsiednich terenów lub stron świata albo mapa z zaznaczonym stanowiskiem archeologicznym



Widok od południowego zachodu

4. Adres

Gościśław nr 12
dz. nr 165, obr. Gościśław
55-340 Udanin

5. Przynależność administracyjna

województwo **dolnośląskie**

powiat **średzki**

gmina **Udanin**

6. Formy ochrony

Miejscowy plan zagospodarowania
przestrzennego (Uchwała nr
XLVIII.210.2014 Rady Gminy Udanin
z dnia 25.09.2014 r.)

8. Historia, opis i wartości

Budynek o rzucie prostokątnym, murowany z cegły pełnej na cokole z kamienia łamanego. Bryła 1-kondygnacyjna z poddaszem, pierwotnie nakryta dachem 2-spadowym (pokrycie całkowicie nieistniejące). Elewacja boczna w pełnym licu ceglanym, z widocznymi otworami po belkach rusztowań oraz niewielkimi prostokątnymi otworami wentylacyjnymi. W strefie przyziemia widoczne miejscowe przemurowania i ubytki cegły. Elewacja dłuższa - otynkowana, z 4 wysokimi, wąskimi otworami zamkniętymi łukiem pełnym, z częściowo zachowaną drewnianą stolarką. Tynk w stanie zaawansowanej degradacji – liczne odparzenia, spękania, odspojenia i znaczne ubytki odsłaniające mur ceglany. Konstrukcja murowa ścian zachowana, lecz górne krawędzie murów nieostronięte po rozbiórce więźby dachowej, co powoduje przyspieszoną degradację pod wpływem czynników atmosferycznych. Zaawansowana destrukcja tynków dłuższej elewacji, miejscowa degradacja cegły licowej w elewacji bocznej. Cokół kamienny zachowany, miejscami z ubytkami spoin. Wnętrze niechronione, narażone na dalszą degradację.

9. Stan zachowania i postulaty dotyczące konserwacji

Stan zachowania: zły

Postulaty dotyczące konserwacji: zabezpieczenie przed dalszą degradacją; wymagane zachowanie obiektu w stanie niepogorszonym. Zachowanie historycznej bryły budynku, kompozycji elewacji i detalu architektonicznego.

Wszelkie prace remontowe i budowlane dotyczące elewacji, dachu, bryły, stolarki drzwiowej lub okiennej wymagają uzyskania opinii Dolnośląskiego Wojewódzkiego Konserwatora Zabytków we Wrocławiu.

10. Wykonanie karty (autor, data i podpis)

mART Marta Danielska, 04.07.2025 r.



11. Zatwierdzenie karty (podpis wojewódzkiego konserwatora zabytków)*

* dotyczy zabytków niewpisanych do rejestru zabytków i niewpisanych do wojewódzkiej ewidencji zabytków

GEZ

KARTA ADRESOWA ZABYTKU

3. Miejscowość

GOŚCISŁAW

1. Nazwa

CUKIERNIA, ob. dom mieszkalno-gospodarczy

2. Czas powstania

poł. XIX w.

7. Fotografia z opisem wskazującym orientację w stosunku do sąsiednich terenów lub stron świata albo mapa z zaznaczonym stanowiskiem archeologicznym



Widok od północnego wschodu

4. Adres

Gościśław nr 13
dz. nr 164/2, obr. Gościśław
55-340 Udanin

5. Przynależność administracyjna

województwo dolnośląskie

powiat średzki

gmina Udanin

6. Formy ochrony

Miejscowy plan zagospodarowania przestrzennego (Uchwała nr XLVIII.210.2014 Rady Gminy Udanin z dnia 25.09.2014 r.)

8. Historia, opis i wartości

Budynek o rzucie prostokątnym, z częścią gospodarczą w zachodniej części bryły. Bryła główna 2-kondygnacyjna z poddaszem użytkowym, nakryta dachem naczółkowym, krytym dachówką ceramiczną karpiówką. W połaci dachowej lukarna typu „wole oko” oraz lukarna szczupakowa z zachowaną stolarką. Część mieszkalna oddzielona od części gospodarczej ogniomurem w dachu. Elewacja szczytowa 3-osiowa, z oknami ujętymi w proste obramienia tynkowe. W elewacji bocznej oraz w ścianie szczytowej – dekoracyjny, tynkowany motyw dużej arkady obejmującej 2 otwory okienne środkowej osi: poddasza i 2. kondygnacji. Między kondygnacjami – gzyms tynkowy, w narożnikach elewacji – lizeny. Okno szczytowe flankowane płycinami zwieńczonymi łukiem pełnym. W 2. kondygnacji elewacji głównej, oprócz okien, występują drzwi magazynowe, z których 1 przerobiono na okno. W 1. kondygnacji, oprócz okien i wejścia głównego, znajdują się 2-skrzydłowe wrota gospodarcze. Gzyms podokapowy prosty, tynkowany, zachodzący na elewację szczytową. Cokół wysunięty przed lico ściany.

9. Stan zachowania i postulaty dotyczące konserwacji

Stan zachowania: bardzo dobry

Postulaty dotyczące konserwacji: wymagane zachowanie obiektu w stanie nie pogorszonym. Zachowanie historycznej bryły budynku, kompozycji elewacji i detalu architektonicznego.

Wszelkie prace remontowe i budowlane dotyczące elewacji, dachu, bryły, stolarki drzwiowej lub okiennej wymagają uzyskania opinii Dolnośląskiego Wojewódzkiego Konserwatora Zabytków we Wrocławiu.

10. Wykonanie karty (autor, data i podpis)

mART Marta Danielska, 04.07.2025 r.

Danielska

11. Zatwierdzenie karty (podpis wojewódzkiego konserwatora zabytków)*

* dotyczy zabytków niewpisanych do rejestru zabytków i niewpisanych do wojewódzkiej ewidencji zabytków

GEZ

KARTA ADRESOWA ZABYTKU

3. Miejscowość

GOŚCISŁAW

1. Nazwa

RZEŹNIA, ob. budynek gospodarczy

2. Czas powstania

XIX/XX w.

7. Fotografia z opisem wskazującym orientację w stosunku do sąsiednich terenów lub stron świata albo mapa z zaznaczonym stanowiskiem archeologicznym



Widok od południowego wschodu

4. Adres

Gościśław nr 13
dz. nr 163, obr. Gościśław
55-340 Udanin

5. Przynależność administracyjna

województwo **dolnośląskie**

powiat **średzki**

gmina **Udanin**

6. Formy ochrony

Miejscowy plan zagospodarowania
przestrzennego (Uchwała nr
XLVIII.210.2014 Rady Gminy Udanin
z dnia 25.09.2014 r.)

8. Historia, opis i wartości

Budynek o rzucie prostokątnym, murowany z kamienia łamanego o dużych blokach, łączonych zaprawą wapienną. Bryła 1-kondygnacyjna, nakryta dachem 2-spadowym, krytym dachówką ceramiczną karpiówką w układzie krycia podwójnego. Ściany wykonane w całości z kamienia, z detalami ceglanymi w postaci obramień otworów. Elewacja boczna z wąskimi, prostokątnymi otworami wentylacyjnymi, obwiedzionymi opaskami z cegły licowej. Elewacja szczytowa z centralnie umieszczonym dużym wjazdem, zamkniętym łukiem odcinkowym, ujętym opaską z cegły licowej; wypełnienie drewniane, 2-skrzydłowe. Pod okapem – prosty gzyms ceglany.

9. Stan zachowania i postulaty dotyczące konserwacji

Stan zachowania: bardzo dobry

Postulaty dotyczące konserwacji: wymagane zachowanie obiektu w stanie niepogorszonym. Zachowanie historycznej bryły budynku, kompozycji elewacji i detalu architektonicznego.

Wszelkie prace remontowe i budowlane dotyczące elewacji, dachu, bryły, stolarki drzwiowej lub okiennej wymagają uzyskania opinii Dolnośląskiego Wojewódzkiego Konserwatora Zabytków we Wrocławiu.

10. Wykonanie karty (autor, data i podpis)

mART Marta Danielska, 04.07.2025 r.



11. Zatwierdzenie karty (podpis wojewódzkiego konserwatora zabytków)*

* dotyczy zabytków niewpisanych do rejestru zabytków i niewpisanych do wojewódzkiej ewidencji zabytków

GEZ

KARTA ADRESOWA ZABYTKU

3. Miejscowość

GOŚCISŁAW

1. Nazwa

DOM LUDOWY, ob. budynek mieszkalny

2. Czas powstania

XIX/XX w.

7. Fotografia z opisem wskazującym orientację w stosunku do sąsiednich terenów lub stron świata albo mapa z zaznaczonym stanowiskiem archeologicznym



Widok od południowego wschodu

4. Adres

Gościśław nr 14
dz. nr 162, obr. Gościśław
55-340 Udanin

5. Przynależność administracyjna

województwo **dolnośląskie**

powiat **średzki**

gmina **Udanin**

6. Formy ochrony

Miejscowy plan zagospodarowania
przestrzennego (Uchwała nr
XLVIII.210.2014 Rady Gminy Udanin
z dnia 25.09.2014 r.)

8. Historia, opis i wartości

Bryła 2-kondygnacyjna z poddaszem nieużytkowym, nakryta dachem 2-spadowym, krytym dachówką ceramiczną karpiówką (połacie w złym stanie technicznym, z widocznymi ubytkami). Elewacja frontowa 11-osiowa, w układzie nieregularnym, podzielona lizenami, z prostym, szerokim gzymsem kordonowym pod okapem. Otwory prostokątne, część z nich zamurowana; stolarka zachowana fragmentarycznie, w północnej stronie nowa PCV. W osi centralnej – duży, prostokątny otwór drzwiowy z nadprożem prostym, wypełniony 2-skrzydłowymi drzwiami płycinowymi. Część północna budynku w lepszym stanie technicznym: odświeżone lizeny i gzyms, zaznaczony cokół z okładziny ceglanej. Konstrukcja murowa zachowana, jednak w bryle frontowej widoczne zaawansowane zniszczenia tynków (odspojenia, pęknięcia, ubytki), miejscami odsłonięta cegła. Pokrycie dachowe zużyte, z miejscowymi brakami dachówek i deformacjami połaci. Stolarka okienna i drzwiowa w większości wtórna, część otworów trwale zamurowana.

9. Stan zachowania i postulaty dotyczące konserwacji

Stan zachowania: dostateczny

Postulaty dotyczące konserwacji: wymagane zachowanie obiektu w stanie niepogorszonym. Zachowanie historycznej bryły budynku, kompozycji elewacji i detalu architektonicznego.

Wszelkie prace remontowe i budowlane dotyczące elewacji, dachu, bryły, stolarki drzwiowej lub okiennej wymagają uzyskania opinii Dolnośląskiego Wojewódzkiego Konserwatora Zabytków we Wrocławiu.

10. Wykonanie karty (autor, data i podpis)

mART Marta Danielska, 04.07.2025 r.



11. Zatwierdzenie karty (podpis wojewódzkiego konserwatora zabytków)*

* dotyczy zabytków niewpisanych do rejestru zabytków i niewpisanych do wojewódzkiej ewidencji zabytków

GEZ

KARTA ADRESOWA ZABYTKU

3. Miejscowość

GOŚCISŁAW

1. Nazwa

BUDYNEK GOSPODARCZY

2. Czas powstania

początek XIX w.

7. Fotografia z opisem wskazującym orientację w stosunku do sąsiednich terenów lub stron świata albo mapa z zaznaczonym stanowiskiem archeologicznym



Widok od południowego wschodu

4. Adres

Gościśław nr 17
dz. nr 282/10, obr. Gościśław
55-340 Udanin

5. Przynależność administracyjna

województwo **dolnośląskie**

powiat **średzki**

gmina **Udanin**

6. Formy ochrony

Miejscowy plan zagospodarowania
przestrzennego (Uchwała nr
XLVIII.210.2014 Rady Gminy Udanin
z dnia 25.09.2014 r.)

8. Historia, opis i wartości

Budynek o rzucie prostokątnym, murowany z cegły i kamienia, 2-kondygnacyjny z poddaszem magazynowym, nakryty dachem 2-spadowym o dużym kącie nachylenia połaci, krytym dachówką ceramiczną karpiówką w układzie krycia podwójnego. Elewacja szczytowa tynkowana, w partii szczytu z trzema wąskimi, prostokątnymi otworami wentylacyjnymi w układzie pionowym. Elewacje podłużne z otworami drzwiowymi i okiennymi w układzie nieregularnym, pod okapem prosty gzyms podokapowy oraz szczeliny wentylacyjne rozmieszczone parami. Między kondygnacjami gzyms tynkowy prosty, obiegający bryłę. W połaci dachowej – 2 podłużne lukarny wentylacyjne typu szczupakowego oraz, w części wschodniej dachu, 2 rzędy lukarn typu „wole oko”. W przyziemiu widoczne partie muru z cegły licowej, wyżej tynkowane. Konstrukcja murowa zachowana, lecz w znacznym stopniu zdegradowana w partii ścian podłużnych – rozległe ubytki tynków, odsłonięta cegła, widoczne zniszczenia mrozowe oraz roślinność samosiewna. Dach w stanie złym: liczne deformacje połaci, ubytki pokrycia, miejscami zapadnięcia więźby. Stolarka okienna i drzwiowa nie zachowana lub w stanie znacznej degradacji. Obiekt w dużej części nieużytkowany, otwory niezabezpieczone.

9. Stan zachowania i postulaty dotyczące konserwacji

Stan zachowania: dostateczny

Postulaty dotyczące konserwacji: wymagane zachowanie obiektu w stanie niepogorszonym. Zachowanie historycznej bryły budynku, kompozycji elewacji i detalu architektonicznego.

Wszelkie prace remontowe i budowlane dotyczące elewacji, dachu, bryły, stolarki drzwiowej lub okiennej wymagają uzyskania opinii Dolnośląskiego Wojewódzkiego Konserwatora Zabytków we Wrocławiu.

10. Wykonanie karty (autor, data i podpis)

mART Marta Danielska, 04.07.2025 r.



11. Zatwierdzenie karty (podpis wojewódzkiego konserwatora zabytków)*

* dotyczy zabytków niewpisanych do rejestru zabytków i niewpisanych do wojewódzkiej ewidencji zabytków

GEZ

KARTA ADRESOWA ZABYTKU

3. Miejscowość

GOŚCISŁAW

1. Nazwa

STODOŁA

2. Czas powstania

początek XX w.

7. Fotografia z opisem wskazującym orientację w stosunku do sąsiednich terenów lub stron świata albo mapa z zaznaczonym stanowiskiem archeologicznym



Widok od wschodu

4. Adres

Gościśław nr 17
dz. nr 282/10, obr. Gościśław
55-340 Udanin

5. Przynależność administracyjna

województwo **dolnośląskie**

powiat **średzki**

gmina **Udanin**

6. Formy ochrony

Miejscowy plan zagospodarowania
przestrzennego (Uchwała nr
XLVIII.210.2014 Rady Gminy Udanin
z dnia 25.09.2014 r.)

8. Historia, opis i wartości

Budynek o rzucie prostokątnym, murowany z cegły, 1-kondygnacyjny z poddaszem magazynowym, nakryty dachem 2-spadowym o dużym kącie nachylenia połaci, krytym dachówką ceramiczną karpiówką w układzie krycia podwójnego. Poddasze oddzielone od kondygnacji przyziemia prostym gzymsem, biegnącym na wysokości ścianki kolankowej. W ścianie kolankowej regularnie rozmieszczone wąskie, pionowe otwory wentylacyjne. Naroża budynku zaakcentowane kamiennymi wzmocnieniami. Konstrukcja murowa zachowana, tynki w stanie znacznego zużycia – liczne odspojenia, pęknięcia i ubytki. Dach z widocznymi deformacjami połaci, zachowaną, lecz niekompletną instalacją odgromową (pojedyncze pionowe pręty na kalenicy). Stolarka okienna i drzwiowa nie zachowana lub wtórna.

9. Stan zachowania i postulaty dotyczące konserwacji

Stan zachowania: przeciętny

Postulaty dotyczące konserwacji: wymagane zachowanie obiektu w stanie niepogorszonym. Zachowanie historycznej bryły budynku, kompozycji elewacji i detalu architektonicznego.

Wszelkie prace remontowe i budowlane dotyczące elewacji, dachu, bryły, stolarki drzwiowej lub okiennej wymagają uzyskania opinii Dolnośląskiego Wojewódzkiego Konserwatora Zabytków we Wrocławiu.

10. Wykonanie karty (autor, data i podpis)

mART Marta Danielska, 04.07.2025 r.



11. Zatwierdzenie karty (podpis wojewódzkiego konserwatora zabytków)*

* dotyczy zabytków niewpisanych do rejestru zabytków i niewpisanych do wojewódzkiej ewidencji zabytków

GEZ

KARTA ADRESOWA ZABYTKU

3. Miejscowość

GOŚCISŁAW

1. Nazwa

STODOŁA

2. Czas powstania

początek XX w.

7. Fotografia z opisem wskazującym orientację w stosunku do sąsiednich terenów lub stron świata albo mapa z zaznaczonym stanowiskiem archeologicznym



Widok od południowego wschodu

4. Adres

Gościsław nr 17
dz. nr 282/12, 282/13, obr. Gościsław
55-340 Udanin

5. Przynależność administracyjna

województwo **dolnośląskie**

powiat **średzki**

gmina **Udanin**

6. Formy ochrony

Miejscowy plan zagospodarowania
przestrzennego (Uchwała nr
XLVIII.210.2014 Rady Gminy Udanin
z dnia 25.09.2014 r.)

8. Historia, opis i wartości

Budynek o rzucie prostokątnym, murowany z cegły i kamienia, 2-kondygnacyjny. Elewacje tynkowane, w przyziemiu widoczne fragmenty cokołu z kamienia łamanego. Otwory okienne i drzwiowe w większości prostokątne, część zamknięta łukiem odcinkowym i ujęta w proste obramienia z cegły licowej. Między kondygnacjami przebiega prosty gzyms tynkowy. W dłuższych elewacjach, w partii podokapowej, znajdują się szczeliny wentylacyjne. Dach 2-spadowy, pokryty wtórnymi płytami falistymi, miejscami uszkodzonymi i zdeformowanymi; na krawędziach połaci widoczne ubytki pokrycia. Okap w niektórych fragmentach uszkodzony lub brakujący, co przyspiesza degradację górnych partii murów. Konstrukcja murowa w większości zachowana, jednak tynki są w znacznym stopniu zdegradowane – liczne pęknięcia, odspojenia i ubytki odsłaniają mur ceglany oraz kamienny. Stolarka okienna i drzwiowa w większości niezachowana lub w stanie znacznej degradacji. Obiekt w dużej mierze niechroniony przed dalszym niszczeniem.

9. Stan zachowania i postulaty dotyczące konserwacji

Stan zachowania: dobry

Postulaty dotyczące konserwacji: wymagane zachowanie obiektu w stanie niepogorszonym. Zachowanie historycznej bryły budynku, kompozycji elewacji i detalu architektonicznego.

Wszelkie prace remontowe i budowlane dotyczące elewacji, dachu, bryły, stolarki drzwiowej lub okiennej wymagają uzyskania opinii Dolnośląskiego Wojewódzkiego Konserwatora Zabytków we Wrocławiu.

10. Wykonanie karty (autor, data i podpis)

mART Marta Danielska, 04.07.2025 r.



11. Zatwierdzenie karty (podpis wojewódzkiego konserwatora zabytków)*

* dotyczy zabytków niewpisanych do rejestru zabytków i niewpisanych do wojewódzkiej ewidencji zabytków

GEZ

KARTA ADRESOWA ZABYTKU

3. Miejscowość

GOŚCISŁAW

1. Nazwa

DOM MIESZKALNY

2. Czas powstania

1 ćw. XX w.

7. Fotografia z opisem wskazującym orientację w stosunku do sąsiednich terenów lub stron świata albo mapa z zaznaczonym stanowiskiem archeologicznym



Widok od północnego wschodu

4. Adres

Gościsław nr 18
dz. nr 283/3, obr. Gościsław
55-340 Udanin

5. Przynależność administracyjna

województwo **dolnośląskie**

powiat **średzki**

gmina **Udanin**

6. Formy ochrony

Miejscowy plan zagospodarowania
przestrzennego (Uchwała nr
XLVIII.210.2014 Rady Gminy Udanin
z dnia 25.09.2014 r.)

8. Historia, opis i wartości

Budynek mieszkalny o złożonej bryle, wzniesiony na rzucie zbliżonym do litery „L”. Część główna – 2-kondygnacyjna z poddaszem użytkowym – nakryta dachem 4-spadowym, krytym dachówką ceramiczną karpiówką w układzie krycia podwójnego, z lukarnami typu „wole oko” oraz wentylatorem dachowym w formie nadbudówki w kalenicy. Od frontu dostawiony masywny ryzalit przekryty dachem 2-spadowym. W osi wejściowej – portal ujęty w profilowane obramienie z kamienia, na brzegach boniowany, zwieńczony łukiem odcinkowym. Otwory okienne prostokątne, w prostych opaskach tynkowych. Trójkątny szczyt ryzalitu z okulusem, zamknięty gzymsem wieńczącym i oddzielony od niższej partii szczytu profilowanym gzymsem nadokiennym. Cokół murowany. Część wschodnia tej bryły – w przyziemiu szalowana deskami poziomo, a w partii szczytu pionowo. 2. część bryły, po stronie wschodniej – parterowa, nakryta dachem 3-spadowym, z lukarnami typu „wole oko” w połączeniach oraz wysokimi, murowanymi kominami z cegły licowej. Elewacje tynkowane, w części odnowione.

9. Stan zachowania i postulaty dotyczące konserwacji

Stan zachowania: bardzo dobry

Postulaty dotyczące konserwacji: wymagane zachowanie obiektu w stanie niepogorszonym. Zachowanie historycznej bryły budynku, kompozycji elewacji i detalu architektonicznego.

Wszelkie prace remontowe i budowlane dotyczące elewacji, dachu, bryły, stolarki drzwiowej lub okiennej wymagają uzyskania opinii Dolnośląskiego Wojewódzkiego Konserwatora Zabytków we Wrocławiu.

10. Wykonanie karty (autor, data i podpis)

mART Marta Danielska, 04.07.2025 r.



11. Zatwierdzenie karty (podpis wojewódzkiego konserwatora zabytków)*

* dotyczy zabytków niewpisanych do rejestru zabytków i niewpisanych do wojewódzkiej ewidencji zabytków

GEZ

KARTA ADRESOWA ZABYTKU

3. Miejscowość

GOŚCISŁAW

1. Nazwa

DOM MIESZKALNY

2. Czas powstania

początek XX w.

7. Fotografia z opisem wskazującym orientację w stosunku do sąsiednich terenów lub stron świata albo mapa z zaznaczonym stanowiskiem archeologicznym



Widok od południowego wschodu

4. Adres

Gościsław nr 19
dz. nr 283/23, obr. Gościsław
55-340 Udanin

5. Przynależność administracyjna

województwo **dolnośląskie**

powiat **średzki**

gmina **Udanin**

6. Formy ochrony

Miejscowy plan zagospodarowania
przestrzennego (Uchwała nr
XLVIII.210.2014 Rady Gminy Udanin
z dnia 25.09.2014 r.)

8. Historia, opis i wartości

Budynek mieszkalny o rzucie wydłużonego prostokąta, 2-kondygnacyjny z użytkowym poddaszem, nakryty dachem 2-spadowym o małym okapie, krytym dachówką ceramiczną. Elewacje wzniesione z cegły licowej, 11-osiove, artykułowane poziomymi pasami detalu: gzymsem kordonowym oddzielającym parter od piętra oraz gzymsem parapetowym biegnącym pod oknami 1. piętra, oba uformowane z wysuniętych i profilowanych cegieł. Otwory okienne i drzwiowe prostokątne, zamknięte łukiem odcinkowym z cegły, w prostych, ceglanych obramieniach. W szczytach budynku proste blendy o zróżnicowanych kształtach. Cokół wyodrębniony, murowany z większych bloków kamiennych. Kominy murowane z cegły, rozmieszczone równomiernie wzdłuż kalenicy.

9. Stan zachowania i postulaty dotyczące konserwacji

Stan zachowania: bardzo dobry

Postulaty dotyczące konserwacji: wymagane zachowanie obiektu w stanie niepogorszonym. Zachowanie historycznej bryły budynku, kompozycji elewacji i detalu architektonicznego.

Wszelkie prace remontowe i budowlane dotyczące elewacji, dachu, bryły, stolarki drzwiowej lub okiennej wymagają uzyskania opinii Dolnośląskiego Wojewódzkiego Konserwatora Zabytków we Wrocławiu.

10. Wykonanie karty (autor, data i podpis)

mART Marta Danielska, 04.07.2025 r.

Danielska

11. Zatwierdzenie karty (podpis wojewódzkiego konserwatora zabytków)*

* dotyczy zabytków niewpisanych do rejestru zabytków i niewpisanych do wojewódzkiej ewidencji zabytków

GEZ

KARTA ADRESOWA ZABYTKU

3. Miejscowość

GOŚCISŁAW

1. Nazwa

OBORA

2. Czas powstania

początek XX w.

7. Fotografia z opisem wskazującym orientację w stosunku do sąsiednich terenów lub stron świata albo mapa z zaznaczonym stanowiskiem archeologicznym



Widok od północy

4. Adres

Gościśław nr 19
dz. nr 283/45, obr. Gościśław
55-340 Udanin

5. Przynależność administracyjna

województwo **dolnośląskie**

powiat **średzki**

gmina **Udanin**

6. Formy ochrony

Miejscowy plan zagospodarowania
przestrzennego (Uchwała nr
XLVIII.210.2014 Rady Gminy Udanin
z dnia 25.09.2014 r.)

8. Historia, opis i wartości

Budynek wzniesiony na rzucie prostokąta, murowany z cegły i kamienia, tynkowany. Bryła 1-kondygnacyjna z poddaszem użytkowym. Dach 2-spadowy o dużym kącie nachylenia, kryty dachówką ceramiczną, z wysuniętym poza lico muru okapem, wyposażony w instalację odgromową. Elewacje proste, tynkowane, w partii podokapowej z licznymi prostokątnymi otworami wentylacyjnymi. W elewacji bocznej, w osi środkowej, znajduje się wysoka płycina sięgająca niemal do wysokości okapu, zwieńczona łukiem pełnym i flankowana przez 2 niższe płyciny prostokątne; w każdej z nich umieszczono otwór na wysokości parteru. Zachowane prostokątne wrotami w drewnianej oprawie.

9. Stan zachowania i postulaty dotyczące konserwacji

Stan zachowania: dostateczny; tynki w stanie silnej degradacji – liczne pęknięcia, odspojenia i ubytki odsłaniają miejscami mur ceglany i kamienny.

Postulaty dotyczące konserwacji: wymagane zachowanie obiektu w stanie niepogorszonym. Zachowanie historycznej bryły budynku, kompozycji elewacji i detalu architektonicznego.

Wszelkie prace remontowe i budowlane dotyczące elewacji, dachu, bryły, stolarki drzwiowej lub okiennej wymagają uzyskania opinii Dolnośląskiego Wojewódzkiego Konserwatora Zabytków we Wrocławiu.

10. Wykonanie karty (autor, data i podpis)

mART Marta Danielska, 04.07.2025 r.



11. Zatwierdzenie karty (podpis wojewódzkiego konserwatora zabytków)*

* dotyczy zabytków niewpisanych do rejestru zabytków i niewpisanych do wojewódzkiej ewidencji zabytków

GEZ

KARTA ADRESOWA ZABYTKU

3. Miejscowość

GOŚCISŁAW

1. Nazwa

OBORA

2. Czas powstania

początek XX w.

7. Fotografia z opisem wskazującym orientację w stosunku do sąsiednich terenów lub stron świata albo mapa z zaznaczonym stanowiskiem archeologicznym



Widok od południowego zachodu

4. Adres

Gościśław nr 22
dz. nr 157, obr. Gościśław
55-340 Udanin

5. Przynależność administracyjna

województwo **dolnośląskie**

powiat **średzki**

gmina **Udanin**

6. Formy ochrony

Miejscowy plan zagospodarowania
przestrzennego (Uchwała nr
XLVIII.210.2014 Rady Gminy Udanin
z dnia 25.09.2014 r.)

8. Historia, opis i wartości

Budynek wzniesiony na rzucie prostokąta, murowany z kamienia i cegły, otynkowany. Bryła 1-kondygnacyjna z poddaszem magazynowym. Dach 2-spadowy, kryty dachówką ceramiczną, z widocznymi deformacjami połaci. Elewacje proste, pozbawione detalu architektonicznego. Otwory drzwiowe i okienne prostokątne, ujęte w proste opaski tynkowe. W górnej partii ścian znajdują się niewielkie otwory wentylacyjne oraz otwór magazynowy. Tynki spękane, miejscami odspojone i z ubytkami odsłaniającymi strukturę muru; widoczne zawilgocenia oraz ślady napraw prowadzonych w różnych okresach. Deformacje pokrycia dachowego i brak konserwacji sprzyjają dalszej degradacji więźby oraz murów.

9. Stan zachowania i postulaty dotyczące konserwacji

Stan zachowania: dostateczny

Postulaty dotyczące konserwacji: wymagane zachowanie obiektu w stanie niepogorszonym. Zachowanie historycznej bryły budynku, kompozycji elewacji i detalu architektonicznego.

Wszelkie prace remontowe i budowlane dotyczące elewacji, dachu, bryły, stolarki drzwiowej lub okiennej wymagają uzyskania opinii Dolnośląskiego Wojewódzkiego Konserwatora Zabytków we Wrocławiu.

10. Wykonanie karty (autor, data i podpis)

mART Marta Danielska, 04.07.2025 r.



11. Zatwierdzenie karty (podpis wojewódzkiego konserwatora zabytków)*

* dotyczy zabytków niewpisanych do rejestru zabytków i niewpisanych do wojewódzkiej ewidencji zabytków

GEZ

KARTA ADRESOWA ZABYTKU

3. Miejscowość

GOŚCISŁAW

1. Nazwa

STODOŁA

2. Czas powstania

2 poł. XIX w.

7. Fotografia z opisem wskazującym orientację w stosunku do sąsiednich terenów lub stron świata albo mapa z zaznaczonym stanowiskiem archeologicznym



Widok od południa

4. Adres

Gościsław nr 22
dz. nr 157, obr. Gościsław
55-340 Udanin

5. Przynależność administracyjna

województwo **dolnośląskie**

powiat **średzki**

gmina **Udanin**

6. Formy ochrony

Miejscowy plan zagospodarowania
przestrzennego (Uchwała nr
XLVIII.210.2014 Rady Gminy Udanin
z dnia 25.09.2014 r.)

8. Historia, opis i wartości

Budynek wzniesiony na rzucie prostokąta, murowany z kamienia i cegły, otynkowany. Bryła 1-kondygnacyjna z poddaszem magazynowym, nakryta dachem 2-spadowym o dużym kącie nachylenia, krytym dachówką ceramiczną. W połąci dachowej widoczna lukarna typu „wole oko” oraz ogniomur. Pokrycie dachowe z deformacjami i miejscowymi ubytkami dachówek. Elewacja frontowa artykułowana wysokimi płycinami zamkniętymi łukiem pełnym, mieszczącymi otwory drzwiowe, okienne oraz wentylacyjne; w środkowej osi duży wjazd do budynku, zamknięty łukiem odcinkowym, z zachowanymi drewnianymi wrotami. Otwory prostokątne w poddaszu pełnią funkcję wentylacyjno-ładunkową. Między ścianą kolankową a przyziemiem przebiega gzyms, a elewację wieńczy prosty gzyms koronujący pod okapem. Tynki częściowo spękane i miejscowo ubytki odsłaniające mur ceglany i kamienny; widoczne ślady zawilgocenia oraz napraw prowadzonych w przeszłości.

9. Stan zachowania i postulaty dotyczące konserwacji

Stan zachowania: dostateczny

Postulaty dotyczące konserwacji: wymagane zachowanie obiektu w stanie nie pogorszonym. Zachowanie historycznej bryły budynku, kompozycji elewacji i detalu architektonicznego.

Wszelkie prace remontowe i budowlane dotyczące elewacji, dachu, bryły, stolarki drzwiowej lub okiennej wymagają uzyskania opinii Dolnośląskiego Wojewódzkiego Konserwatora Zabytków we Wrocławiu.

10. Wykonanie karty (autor, data i podpis)

mART Marta Danielska, 04.07.2025 r.

Danielska

11. Zatwierdzenie karty (podpis wojewódzkiego konserwatora zabytków)*

* dotyczy zabytków niewpisanych do rejestru zabytków i niewpisanych do wojewódzkiej ewidencji zabytków

GEZ

KARTA ADRESOWA ZABYTKU

3. Miejscowość

GOŚCISŁAW

1. Nazwa

BUDYNEK GOSPODARCZY

2. Czas powstania

koniec XIX w.

7. Fotografia z opisem wskazującym orientację w stosunku do sąsiednich terenów lub stron świata albo mapa z zaznaczonym stanowiskiem archeologicznym



Widok od południowego zachodu

4. Adres

Gościśław nr 23
dz. nr 154, obr. Gościśław
55-340 Udanin

5. Przynależność administracyjna

województwo **dolnośląskie**

powiat **średzki**

gmina **Udanin**

6. Formy ochrony

Miejscowy plan zagospodarowania
przestrzennego (Uchwała nr
XLVIII.210.2014 Rady Gminy Udanin
z dnia 25.09.2014 r.)

8. Historia, opis i wartości

Budynek wzniesiony na rzucie prostokąta, murowany z cegły i kamienia, otynkowany, z cokołem wykonanym z kamienia łamanego. Bryła parterowa z 2 kondygnacjami w poddaszu, nakryta dachem 2-spadowym o dużym kącie nachylenia, krytym dachówką ceramiczną. W połaci dachowej widoczna lukarna typu szczupakowego oraz prosty ogniomur; dach z miejscowymi deformacjami i ubytkami pokrycia. Elewacje tynkowane. Ściana szczytowa artykułowana wysokimi płycinami zamkniętymi łukiem ostrym, mieszczącymi otwory okienne (bez ceglanych nadproży, obramienia zaznaczone w tynku) oraz okulus w partii szczytowej. Otwory parteru dłuższej elewacji zamknięte łukowo, z nadprożami ceglanyimi i obramieniami. Pod okapem rozmieszczone są prostokątne otwory o funkcji wentylacyjno-ładunkowej. Między partią poddasza a przyziemiem przebiega gzyms kordonowy. Konstrukcja budynku zachowana w dobrym stanie. Tynki miejscowo spękane, z ubytkami odślaniającymi lico ceglane; widoczne ślady napraw prowadzonych w różnych okresach. Pokrycie dachowe wymaga częściowej naprawy i konserwacji, aby zapobiec dalszej degradacji więźby.

9. Stan zachowania i postulaty dotyczące konserwacji

Stan zachowania: dobry

Postulaty dotyczące konserwacji: wymagane zachowanie obiektu w stanie niepogorszonym. Zachowanie historycznej bryły budynku, kompozycji elewacji i detalu architektonicznego.

Wszelkie prace remontowe i budowlane dotyczące elewacji, dachu, bryły, stolarki drzwiowej lub okiennej wymagają uzyskania opinii Dolnośląskiego Wojewódzkiego Konserwatora Zabytków we Wrocławiu.

10. Wykonanie karty (autor, data i podpis)

mART Marta Danielska, 04.07.2025 r.



11. Zatwierdzenie karty (podpis wojewódzkiego konserwatora zabytków)*

* dotyczy zabytków niewpisanych do rejestru zabytków i niewpisanych do wojewódzkiej ewidencji zabytków

GEZ

KARTA ADRESOWA ZABYTKU

3. Miejscowość

GOŚCISŁAW

1. Nazwa

DOM MIESZKALNY

2. Czas powstania

XIX w., początek XX w.

7. Fotografia z opisem wskazującym orientację w stosunku do sąsiednich terenów lub stron świata albo mapa z zaznaczonym stanowiskiem archeologicznym



Widok od południowego wschodu

4. Adres

Gościsław nr 23
dz. nr 154, obr. Gościsław
55-340 Udanin

5. Przynależność administracyjna

województwo **dolnośląskie**

powiat **średzki**

gmina **Udanin**

6. Formy ochrony

Miejscowy plan zagospodarowania
przestrzennego (Uchwała nr
XLVIII.210.2014 Rady Gminy Udanin
z dnia 25.09.2014 r.)

8. Historia, opis i wartości

Budynek wzniesiony na rzucie prostokąta, murowany z cegły i kamienia, częściowo otynkowany. Bryła złożona, składająca się z części głównej – 2-kondygnacyjnej, z użytkowym poddaszem i dawnym strychem – oraz przylegającej od północy części parterowej, mieszczącej 2 kondygnacje w poddaszu. Obie partie nakryte dachami mansardowymi (bryła główka 4-spadowym, część północna 3-spadowym), urozmaiconymi wystawkami z dachami 2-spadowymi o zróżnicowanym kącie nachylenia. W bryle głównej zastosowano gzyms międzykondygnacyjny oraz gzyms parapetowy pod oknami 2. kondygnacji. Od strony wschodniej elewację akcentuje wysoka wystawka zwieńczona owalnym oknem w partii szczytowej; poniżej biegnie gzyms oddzielający kondygnacje poddasza, a pod nim rozmieszczone są 2 okna. W połaci dachowej zachowały się fragmenty lukarn typu „wole oko”, obecnie silnie zdegradowanych. Otwory okienne są zróżnicowane rozmiarowo – część zamknięta prostokątnie, część zaakcentowana nadprożami. Bryła północna, niższa, kryje 2 kondygnacje w poddaszu. W dachu widoczna jest lukarna 1-spadowa z fragmentami ryglowania oraz szczytkowo zachowana lukarna typu „wole oko”. Od strony południowej wykształcono wystawkę dachową zwieńczoną falistą attyką z owalnym oknem, pod którą biegnie gzyms. Mury w dużej mierze zachowane, lecz z licznymi ubytkami tynków odsłaniających lico ceglane. Występują pęknięcia, ślady napraw oraz postępująca degradacja spowodowana brakiem konserwacji. Pokrycie dachowe w stanie bardzo złym – z ubytkami, deformacjami i miejscowym zawaleniem strychu. Mimo znacznych zniszczeń budynek zachowuje czytelny układ bryłowy oraz cenne detale architektoniczne, świadczące o jego dawnym reprezentacyjnym charakterze.

9. Stan zachowania i postulaty dotyczące konserwacji

Stan zachowania: zły

Postulaty dotyczące konserwacji: wymagane zachowanie obiektu w stanie niepogorszonym. Zachowanie historycznej bryły budynku, kompozycji elewacji i detalu architektonicznego.

Wszelkie prace remontowe i budowlane dotyczące elewacji, dachu, bryły, stolarki drzwiowej lub okiennej wymagają uzyskania opinii Dolnośląskiego Wojewódzkiego Konserwatora Zabytków we Wrocławiu.

10. Wykonanie karty (autor, data i podpis)

mART Marta Danielska, 04.07.2025 r.



11. Zatwierdzenie karty (podpis wojewódzkiego konserwatora zabytków)*

* dotyczy zabytków niewpisanych do rejestru zabytków i niewpisanych do wojewódzkiej ewidencji zabytków

GEZ

KARTA ADRESOWA ZABYTKU

3. Miejscowość

GOŚCISŁAW

1. Nazwa

DOM MIESZKALNO-GOSPODARCZY

2. Czas powstania

lata 80.-90. XIX w.

7. Fotografia z opisem wskazującym orientację w stosunku do sąsiednich terenów lub stron świata albo mapa z zaznaczonym stanowiskiem archeologicznym



Widok od północnego wschodu

4. Adres

Gościśław nr 24
dz. nr 154, obr. Gościśław
55-340 Udanin

5. Przynależność administracyjna

województwo **dolnośląskie**

powiat **średzki**

gmina **Udanin**

6. Formy ochrony

Miejscowy plan zagospodarowania
przestrzennego (Uchwała nr
XLVIII.210.2014 Rady Gminy Udanin
z dnia 25.09.2014 r.)

8. Historia, opis i wartości

Budynek wzniesiony na rzucie wydłużonego prostokąta, murowany z cegły, częściowo otynkowany. Bryła 2-kondygnacyjna z użytkowym poddaszem, nakryta dachem 2-spadowym o dużym kącie nachylenia, krytym dachówką ceramiczną. Elewacja szczytowa wschodnia, zaakcentowana parą okien ujętych wspólną opaską tynkową i gzymsem parapetowym, powyżej których znajduje się oculus w obramieniu tynkowym. Pod oknami rozmieszczono 2 otwory wentylacyjne, a całość kompozycji zamyka prosty gzyms podokapowy. Gzyms międzykondygnacyjny widoczny jest jedynie w części elewacji – w zachodnim fragmencie, o odmiennym opracowaniu tynku, został pominięty. Naroża ściany szczytowej oraz miejsce zmiany faktury tynku zaakcentowano boniowaniem. W partii przyziemia, od strony wschodniej, widoczne fragmenty odsłoniętego muru ceglanego. Cokół wyodrębniony, miejscami odsłonięty na skutek ubytków tynku. Elewacje boczne skromniejsze, pozbawione bogatszego detalu, z otworami o zróżnicowanych wymiarach i niewielkimi prostokątnymi otworami wentylacyjnymi pod okapem. Konstrukcja budynku stabilna. Tynki, szczególnie w partiach przyziemia, odspojone i zdegradowane, z odsłoniętym licem muru kamiennego.

9. Stan zachowania i postulaty dotyczące konserwacji

Stan zachowania: dobry

Postulaty dotyczące konserwacji: wymagane zachowanie obiektu w stanie niepogorszonym. Zachowanie historycznej bryły budynku, kompozycji elewacji i detalu architektonicznego.

Wszelkie prace remontowe i budowlane dotyczące elewacji, dachu, bryły, stolarki drzwiowej lub okiennej wymagają uzyskania opinii Dolnośląskiego Wojewódzkiego Konserwatora Zabytków we Wrocławiu.

10. Wykonanie karty (autor, data i podpis)

mART Marta Danielska, 04.07.2025 r.

Danielska

11. Zatwierdzenie karty (podpis wojewódzkiego konserwatora zabytków)*

* dotyczy zabytków niewpisanych do rejestru zabytków i niewpisanych do wojewódzkiej ewidencji zabytków

GEZ

KARTA ADRESOWA ZABYTKU

3. Miejscowość

GOŚCISŁAW

1. Nazwa

DOM MIESZKALNO-GOSPODARCZY

2. Czas powstania

1 poł. XIX w.

7. Fotografia z opisem wskazującym orientację w stosunku do sąsiednich terenów lub stron świata albo mapa z zaznaczonym stanowiskiem archeologicznym



Widok od południowego wschodu

4. Adres

Gościsław nr 25
dz. nr 151/2, obr. Gościsław
55-340 Udanin

5. Przynależność administracyjna

województwo **dolnośląskie**

powiat **średzki**

gmina **Udanin**

6. Formy ochrony

Miejscowy plan zagospodarowania
przestrzennego (Uchwała nr
XLVIII.210.2014 Rady Gminy Udanin
z dnia 25.09.2014 r.)

8. Historia, opis i wartości

Budynek mieszkalno-gospodarczy wzniesiony na rzucie prostokąta, murowany z cegły i kamienia, otynkowany i poddany modernizacji. Bryła 2-kondygnacyjna z użytkowym poddaszem, nakryta dachem 2-spadowym, krytym współczesną dachówką ceramiczną. Ściany szczytowe zaakcentowane boniowanymi narożami w białym kolorze, kontrastującym z elewacją. Otwory okienne ujęte w proste, tynkowe opaski. Elewacja boczna – wydłużona, o nieregularnym rytmie otworów okiennych i drzwiowych, z widocznymi przekształceniami wtórnymi. Wejście frontowe zaakcentowane współczesnym gankiem o konstrukcji drewnianej. Partie ściany w strefie wejściowej wykończone odmiennie – oblicowanie współczesne, imitujące mur kamienny.

9. Stan zachowania i postulaty dotyczące konserwacji

Stan zachowania: bardzo dobry

Postulaty dotyczące konserwacji: wymagane zachowanie obiektu w stanie niepogorszonym. Zachowanie historycznej bryły budynku, kompozycji elewacji i detalu architektonicznego.

Wszelkie prace remontowe i budowlane dotyczące elewacji, dachu, bryły, stolarki drzwiowej lub okiennej wymagają uzyskania opinii Dolnośląskiego Wojewódzkiego Konserwatora Zabytków we Wrocławiu.

10. Wykonanie karty (autor, data i podpis)

mART Marta Danielska, 04.07.2025 r.



11. Zatwierdzenie karty (podpis wojewódzkiego konserwatora zabytków)*

* dotyczy zabytków niewpisanych do rejestru zabytków i niewpisanych do wojewódzkiej ewidencji zabytków

GEZ

KARTA ADRESOWA ZABYTKU

3. Miejscowość

GOŚCISŁAW

1. Nazwa

DOM MIESZKALNY

2. Czas powstania

4 ćw. XIX w.

7. Fotografia z opisem wskazującym orientację w stosunku do sąsiednich terenów lub stron świata albo mapa z zaznaczonym stanowiskiem archeologicznym



Widok od południowego wschodu

4. Adres

Gościśław nr 26
dz. nr 101, obr. Gościśław
55-340 Udanin

5. Przynależność administracyjna

województwo **dolnośląskie**

powiat **średzki**

gmina **Udanin**

6. Formy ochrony

Miejscowy plan zagospodarowania
przestrzennego (Uchwała nr
XLVIII.210.2014 Rady Gminy Udanin
z dnia 25.09.2014 r.)

8. Historia, opis i wartości

Budynek wzniesiony na rzucie prostokąta, murowany z cegły i kamienia, otynkowany. Bryła prosta, 2-kondygnacyjna ze strychem, nakryta dachem 2-spadowym o dość stromym nachyleniu, krytym dachówką ceramiczną typu karpówka. Elewacje pozbawione są bogatszego detalu architektonicznego, mają charakter użytkowy i uproszczony. Otwory okienne i drzwiowe rozmieszczone są nieregularnie, część została wtórnie przekształcona; wszystkie ujęte są w proste opaski tynkowe. Elewacja frontowa zaakcentowana została wejściem głównym, nad którym umieszczono niewielki daszek wsparty na prostych ściankach bocznych. Cokół cofnięty względem lica ściany.

9. Stan zachowania i postulaty dotyczące konserwacji

Stan zachowania: bardzo dobry

Postulaty dotyczące konserwacji: wymagane zachowanie obiektu w stanie niepogorszonym. Zachowanie historycznej bryły budynku.

Wszelkie prace remontowe i budowlane dotyczące dachu, bryły, stolarki drzwiowej lub okiennej wymagają uzyskania opinii Dolnośląskiego Wojewódzkiego Konserwatora Zabytków we Wrocławiu.

10. Wykonanie karty (autor, data i podpis)

mART Marta Danielska, 04.07.2025 r.



11. Zatwierdzenie karty (podpis wojewódzkiego konserwatora zabytków)*

* dotyczy zabytków niewpisanych do rejestru zabytków i niewpisanych do wojewódzkiej ewidencji zabytków

GEZ

KARTA ADRESOWA ZABYTKU

3. Miejscowość

GOŚCISŁAW

1. Nazwa

DOM MIESZKALNY

2. Czas powstania

1 poł. XIX w.

7. Fotografia z opisem wskazującym orientację w stosunku do sąsiednich terenów lub stron świata albo mapa z zaznaczonym stanowiskiem archeologicznym



Widok od południowego zachodu

4. Adres

Gościśław nr 27
dz. nr 99, obr. Gościśław
55-340 Udanin

5. Przynależność administracyjna

województwo **dolnośląskie**

powiat **średzki**

gmina **Udanin**

6. Formy ochrony

Miejscowy plan zagospodarowania
przestrzennego (Uchwała nr
XLVIII.210.2014 Rady Gminy Udanin
z dnia 25.09.2014 r.)

8. Historia, opis i wartości

Budynek wzniesiony na rzucie prostokąta, murowany z cegły i kamienia, otynkowany. Bryła prosta, 2-kondygnacyjna z użytkowym poddaszem, nakryta dachem 2-spadowym o znacznym kącie nachylenia, krytym dachówką ceramiczną typu karpíówka. W połaci dachowej zachowana lukarna typu „wole oko”. Elewacje uproszczone, o charakterze użytkowym, pozbawione bogatszego detalu architektonicznego. Część otworów okiennych i drzwiowych wtórnie przekształcona. Cokół wyodrębniony w elewacji. Tynki wtórne, miejscami zabrudzone, zawilgocone i odspojone, co odsłania fragmenty lica muru.

9. Stan zachowania i postulaty dotyczące konserwacji

Stan zachowania: dobry

Postulaty dotyczące konserwacji: wymagane zachowanie obiektu w stanie niepogorszonym. Zachowanie historycznej bryły budynku, kompozycji elewacji i detalu architektonicznego.

Wszelkie prace remontowe i budowlane dotyczące elewacji, dachu, bryły, stolarki drzwiowej lub okiennej wymagają uzyskania opinii Dolnośląskiego Wojewódzkiego Konserwatora Zabytków we Wrocławiu.

10. Wykonanie karty (autor, data i podpis)

mART Marta Danielska, 04.07.2025 r.



11. Zatwierdzenie karty (podpis wojewódzkiego konserwatora zabytków)*

* dotyczy zabytków niewpisanych do rejestru zabytków i niewpisanych do wojewódzkiej ewidencji zabytków

GEZ

KARTA ADRESOWA ZABYTKU

3. Miejscowość

GOŚCISŁAW

1. Nazwa

STODOŁA

2. Czas powstania

2 poł. XIX w.

7. Fotografia z opisem wskazującym orientację w stosunku do sąsiednich terenów lub stron świata albo mapa z zaznaczonym stanowiskiem archeologicznym



Widok od północnego zachodu

4. Adres

Gościśław nr 27
dz. nr 99, obr. Gościśław
55-340 Udanin

5. Przynależność administracyjna

województwo **dolnośląskie**

powiat **średzki**

gmina **Udanin**

6. Formy ochrony

Miejscowy plan zagospodarowania
przestrzennego (Uchwała nr
XLVIII.210.2014 Rady Gminy Udanin
z dnia 25.09.2014 r.)

8. Historia, opis i wartości

Budynek wzniesiony na rzucie prostokąta, murowany z cegły i kamienia, otynkowany. Bryła zróżnicowana – część mieszcząca duże wrota wjazdowe, parterowa; pozostała część wyższa – 2-kondygnacyjna, całość z użytkowym poddaszem. Dach 2-spadowy, kryty dachówką ceramiczną typu karpiówka. Elewacje o charakterze użytkowym, pozbawione detalu architektonicznego. W części parterowej zachowane duże, arkadowo zamknięte wrota wjazdowe. Część otworów ujęta w ceglane obramienia z nadprożami odcinkowymi. W wyższej części bryły występują nieregularnie rozmieszczone prostokątne okna oraz drzwi magazynowe. Konstrukcja zachowana w całości. Tynki wtórne.

9. Stan zachowania i postulaty dotyczące konserwacji

Stan zachowania: dobry

Postulaty dotyczące konserwacji: wymagane zachowanie obiektu w stanie niepogorszonym. Zachowanie historycznej bryły budynku, kompozycji elewacji i detalu architektonicznego.

Wszelkie prace remontowe i budowlane dotyczące elewacji, dachu, bryły, stolarki drzwiowej lub okiennej wymagają uzyskania opinii Dolnośląskiego Wojewódzkiego Konserwatora Zabytków we Wrocławiu.

10. Wykonanie karty (autor, data i podpis)

mART Marta Danielska, 04.07.2025 r.



11. Zatwierdzenie karty (podpis wojewódzkiego konserwatora zabytków)*

* dotyczy zabytków niewpisanych do rejestru zabytków i niewpisanych do wojewódzkiej ewidencji zabytków

GEZ

KARTA ADRESOWA ZABYTKU

3. Miejscowość

GOŚCISŁAW

1. Nazwa

OBORA

2. Czas powstania

koniec XIX w.

7. Fotografia z opisem wskazującym orientację w stosunku do sąsiednich terenów lub stron świata albo mapa z zaznaczonym stanowiskiem archeologicznym



Widok od północnego zachodu

4. Adres

Gościsław nr 28
dz. nr 291/1, obr. Gościsław
55-340 Udanin

5. Przynależność administracyjna

województwo **dolnośląskie**

powiat **średzki**

gmina **Udanin**

6. Formy ochrony

Miejscowy plan zagospodarowania
przestrzennego (Uchwała nr
XLVIII.210.2014 Rady Gminy Udanin
z dnia 25.09.2014 r.)

8. Historia, opis i wartości

Budynek wzniesiony na rzucie wydłużonego prostokąta, murowany z kamienia i cegły. Bryła zwarta, 2-kondygnacyjna z użytkowym poddaszem i strychem, nakryta dachem 2-spadowym o dużym kącie nachylenia, krytym dachówką ceramiczną typu karpówka. Cokół wyodrębniony, wykonany z kamienia łamanego. Elewacje zróżnicowane materiałowo: partie przyziemia wykonane z kamienia i cegły, otynkowane, z licznymi ubytkami tynku odsłaniającymi mur; górne kondygnacje w całości z cegły licowej. Poziom podziału zaakcentowany gzymsem kordonowym z cegły. Otwory okienne w dolnej kondygnacji zamknięte odcinkowo, ujęte prostymi opaskami zamkniętymi łukiem odcinkowym; w ścianie kolankowej otwory wąskie, pionowe, pełniące funkcję wentylacyjną. Elewację wieńczy ceglany gzyms podokapowy. W elewacji szczytowej dodatkowo prostokątne otwory poddasza. W połaciach dachowych 2 rzędy lukarn typu „wole oko”.

9. Stan zachowania i postulaty dotyczące konserwacji

Stan zachowania: bardzo dobry

Postulaty dotyczące konserwacji: wymagane zachowanie obiektu w stanie niepogorszonym. Zachowanie historycznej bryły budynku, kompozycji elewacji i detalu architektonicznego.

Wszelkie prace remontowe i budowlane dotyczące elewacji, dachu, bryły, stolarki drzwiowej lub okiennej wymagają uzyskania opinii Dolnośląskiego Wojewódzkiego Konserwatora Zabytków we Wrocławiu.

10. Wykonanie karty (autor, data i podpis)

mART Marta Danielska, 04.07.2025 r.

Danielska

11. Zatwierdzenie karty (podpis wojewódzkiego konserwatora zabytków)*

* dotyczy zabytków niewpisanych do rejestru zabytków i niewpisanych do wojewódzkiej ewidencji zabytków

GEZ

KARTA ADRESOWA ZABYTKU

3. Miejscowość

GOŚCISŁAW

1. Nazwa

DOM MIESZKALNO-GOSPODARCZY

2. Czas powstania

2 poł. XIX w.

7. Fotografia z opisem wskazującym orientację w stosunku do sąsiednich terenów lub stron świata albo mapa z zaznaczonym stanowiskiem archeologicznym



Widok od południowego zachodu

4. Adres

Gościsław nr 29
dz. nr 95, obr. Gościsław
55-340 Udanin

5. Przynależność administracyjna

województwo **dolnośląskie**

powiat **średzki**

gmina **Udanin**

6. Formy ochrony

Miejscowy plan zagospodarowania
przestrzennego (Uchwała nr
XLVIII.210.2014 Rady Gminy Udanin
z dnia 25.09.2014 r.)

8. Historia, opis i wartości

Budynek wzniesiony na rzucie zbliżonym do litery „L”. Bryłę tworzą 2 przecinające się segmenty, oba nakryte dachami 2-spadowymi; dodatkowo od strony południowej, do wydłużonej części, przylega partia gospodarcza przekrytą dachem 1-spadowym. Całość murowana z cegły i kamienia, otynkowana. Bryła nieregularna – część mieszkalna jest 2-kondygnacyjna z użytkowym poddaszem, część gospodarcza parterowa z poddaszem. Dachy współcześnie pokryte dachówką ceramiczną zakładkową. W części południowej umieszczono duży otwór bramny z nową bramą garażową. Elewacje pozbawione detalu architektonicznego, o charakterze użytkowym. Otwory okienne prostokątne, częściowo wtórnie przekształcone, ujęte prostymi opaskami tynkowymi. Wejście frontowe zaakcentowane współczesnym gankiem.

9. Stan zachowania i postulaty dotyczące konserwacji

Stan zachowania: bardzo dobry

Postulaty dotyczące konserwacji: wymagane zachowanie obiektu w stanie niepogorszonym. Zachowanie historycznej bryły budynku, kompozycji elewacji i detalu architektonicznego.

Wszelkie prace remontowe i budowlane dotyczące elewacji, dachu, bryły, stolarki drzwiowej lub okiennej wymagają uzyskania opinii Dolnośląskiego Wojewódzkiego Konserwatora Zabytków we Wrocławiu.

10. Wykonanie karty (autor, data i podpis)

mART Marta Danielska, 04.07.2025 r.



11. Zatwierdzenie karty (podpis wojewódzkiego konserwatora zabytków)*

* dotyczy zabytków niewpisanych do rejestru zabytków i niewpisanych do wojewódzkiej ewidencji zabytków

GEZ

KARTA ADRESOWA ZABYTKU

3. Miejscowość

GOŚCISŁAW

1. Nazwa

DOM MIESZKALNO-GOSPODARCZY

2. Czas powstania

koniec XIX w.

7. Fotografia z opisem wskazującym orientację w stosunku do sąsiednich terenów lub stron świata albo mapa z zaznaczonym stanowiskiem archeologicznym



Widok od północnego zachodu

4. Adres

Gościśław nr 30
dz. nr 94, obr. Gościśław
55-340 Udanin

5. Przynależność administracyjna

województwo **dolnośląskie**

powiat **średzki**

gmina **Udanin**

6. Formy ochrony

Miejscowy plan zagospodarowania
przestrzennego (Uchwała nr
XLVIII.210.2014 Rady Gminy Udanin
z dnia 25.09.2014 r.)

8. Historia, opis i wartości

Budynek wzniesiony na rzucie prostokąta, murowany z cegły i kamienia, otynkowany. Składa się z 2 wyraźnie wyodrębnionych brył, każda nakryta osobnym dachem 2-spadowym krytym dachówką ceramiczną typu karpiówka. Część północna, o charakterze gospodarczym, jest szersza, 2-kondygnacyjna z poddaszem magazynowym; w elewacjach otwory drzwiowe i okienne ujęte w ceglane opaski z nadprożami, cokół z kamienia oraz dekoracyjny pas pełniący funkcję uproszczonego gzymsu (nie występuje na wszystkich elewacjach). Część południowa pełni funkcję mieszkalną, jest 2-kondygnacyjna z użytkowym poddaszem, z prostokątnymi otworami okiennymi w charakterystycznych, niepełnych opaskach tynkowych oraz balkonem akcentującym elewację frontową.

9. Stan zachowania i postulaty dotyczące konserwacji

Stan zachowania: bardzo dobry

Postulaty dotyczące konserwacji: wymagane zachowanie obiektu w stanie niepogorszonym. Zachowanie historycznej bryły budynku, kompozycji elewacji i detalu architektonicznego.

Wszelkie prace remontowe i budowlane dotyczące elewacji, dachu, bryły, stolarki drzwiowej lub okiennej wymagają uzyskania opinii Dolnośląskiego Wojewódzkiego Konserwatora Zabytków we Wrocławiu.

10. Wykonanie karty (autor, data i podpis)

mART Marta Danielska, 04.07.2025 r.



11. Zatwierdzenie karty (podpis wojewódzkiego konserwatora zabytków)*

* dotyczy zabytków niewpisanych do rejestru zabytków i niewpisanych do wojewódzkiej ewidencji zabytków

GEZ

KARTA ADRESOWA ZABYTKU

3. Miejscowość

GOŚCISŁAW

1. Nazwa

BUDYNEK BRAMNY

2. Czas powstania

1 poł. XIX w.

7. Fotografia z opisem wskazującym orientację w stosunku do sąsiednich terenów lub stron świata albo mapa z zaznaczonym stanowiskiem archeologicznym



Widok od zachodu

4. Adres

Gościśław nr 32
dz. nr 91, obr. Gościśław
55-340 Udanin

5. Przynależność administracyjna

województwo **dolnośląskie**

powiat **średzki**

gmina **Udanin**

6. Formy ochrony

Miejscowy plan zagospodarowania
przestrzennego (Uchwała nr
XLVIII.210.2014 Rady Gminy Udanin
z dnia 25.09.2014 r.)

8. Historia, opis i wartości

Budynek wzniesiony na rzucie wydłużonego, złamanego prostokąta, murowany z kamienia i cegły, otynkowany. Bryła 1-kondygnacyjna z częściowo użytkowym poddaszem, nakryta dachem 2-spadowym, krytym dachówką ceramiczną typu karpówka. Część południowa budynku ustawiona jest względem korpusu z przejazdem bramnym pod kątem rozwartym, co nadaje całości nieregularny, załamany układ. Elewacje mają charakter użytkowy, z zachowanymi prostymi gzymsami kordonowym i podokapowym oraz lizenami akcentującymi podziały pionowe. W części centralnej widoczny jest szeroki przejazd bramny zamknięty prostokątnie, prowadzący na teren gospodarstwa; po lewej stronie zachowane wejście boczne zamknięte łukiem ostrym. W ścianie kolankowej obecne są wąskie, podłużne otwory wentylacyjne. Część otworów okiennych zamurowana lub wtórnie przekształcona. Lico muru zdegradowane – tynki wtórne w znacznej mierze odspojone, z licznymi ubytkami i spękaniem, miejscami odsłaniające kamienno-ceglany wątek murów. Bryła i układ konstrukcyjny obiektu zachowane w całości, mimo widocznych uszkodzeń powierzchniowych i wtórnych ingerencji.

9. Stan zachowania i postulaty dotyczące konserwacji

Stan zachowania: dobry

Postulaty dotyczące konserwacji: wymagane zachowanie obiektu w stanie niepogorszonym. Zachowanie historycznej bryły budynku, kompozycji elewacji i detalu architektonicznego.

Wszelkie prace remontowe i budowlane dotyczące elewacji, dachu, bryły, stolarki drzwiowej lub okiennej wymagają uzyskania opinii Dolnośląskiego Wojewódzkiego Konserwatora Zabytków we Wrocławiu.

10. Wykonanie karty (autor, data i podpis)

mART Marta Danielska, 04.07.2025 r.

Danielska

11. Zatwierdzenie karty (podpis wojewódzkiego konserwatora zabytków)*

* dotyczy zabytków niewpisanych do rejestru zabytków i niewpisanych do wojewódzkiej ewidencji zabytków

GEZ

KARTA ADRESOWA ZABYTKU

3. Miejscowość

GOŚCISŁAW

1. Nazwa

BUDYNEK GOSPODARCZY

2. Czas powstania

koniec XIX w.

7. Fotografia z opisem wskazującym orientację w stosunku do sąsiednich terenów lub stron świata albo mapa z zaznaczonym stanowiskiem archeologicznym



Widok od północnego zachodu

4. Adres

Gościsław nr 32
dz. nr 91, obr. Gościsław
55-340 Udanin

5. Przynależność administracyjna

województwo **dolnośląskie**

powiat **średzki**

gmina **Udanin**

6. Formy ochrony

Miejscowy plan zagospodarowania
przestrzennego (Uchwała nr
XLVIII.210.2014 Rady Gminy Udanin
z dnia 25.09.2014 r.)

8. Historia, opis i wartości

Budynek wzniesiony na rzucie prostokąta, o wydłużonym układzie podłużnym. Bryła zwarta, masywna, 2-kondygnacyjna z poddaszem magazynowym, nakryta dachem 2-spadowym, krytym dachówką ceramiczną karpiówką układaną w koronkę. Elewacje w większości tynkowane, z licznymi ubytkami oraz odsłoniętym murem ceglanym, miejscami w dolnych partiach niemal całkowicie pozbawione wyprawy. W elewacji północnej otwory okienne prostokątne, rozmieszczone w układzie nieregularnym, część zamurowana lub prowizorycznie zasłonięta; w partii poddasza obecne są małe otwory wentylacyjne oraz drzwi magazynowe. Ościeża wykonane z cegły licowej, w części zwieńczone odcinkowo, zachowane fragmentarycznie. Stolarka wtórna, w większości nieistniejąca; drzwi drewniane, proste, z wyraźnymi uszkodzeniami. Od strony wschodniej czytelny jest gzyms międzykondygnacyjny, a od zachodniej duże wrota wjazdowe. Elewacja południowa rozplanowana symetrycznie, z powtarzalnym układem otworów okiennych w obu kondygnacjach oraz ciągłym gzymsem biegnącym na całej długości elewacji, akcentującym horyzontalny charakter kompozycji. Okna w 1. i 2. kondygnacji zachowują zbliżone proporcje i wielkość. Widoczne liczne zawilgocenia, degradacja tynków, odspojenia w partiach muru ceglanego, uszkodzenia i deformacje połaci dachowej.

9. Stan zachowania i postulaty dotyczące konserwacji

Stan zachowania: dostateczny

Postulaty dotyczące konserwacji: wymagane zachowanie obiektu w stanie niepogorszonym. Zachowanie historycznej bryły budynku, kompozycji elewacji i detalu architektonicznego.

Wszelkie prace remontowe i budowlane dotyczące elewacji, dachu, bryły, stolarki drzwiowej lub okiennej wymagają uzyskania opinii Dolnośląskiego Wojewódzkiego Konserwatora Zabytków we Wrocławiu.

10. Wykonanie karty (autor, data i podpis)

mART Marta Danielska, 04.07.2025 r.



11. Zatwierdzenie karty (podpis wojewódzkiego konserwatora zabytków)*

* dotyczy zabytków niewpisanych do rejestru zabytków i niewpisanych do wojewódzkiej ewidencji zabytków

GEZ

KARTA ADRESOWA ZABYTKU

3. Miejscowość

GOŚCISŁAW

1. Nazwa

DOM MIESZKALNY

2. Czas powstania

koniec XIX w.

7. Fotografia z opisem wskazującym orientację w stosunku do sąsiednich terenów lub stron świata albo mapa z zaznaczonym stanowiskiem archeologicznym



Widok od południowego zachodu

4. Adres

Gościśław nr 32
dz. nr 91, obr. Gościśław
55-340 Udanin

5. Przynależność administracyjna

województwo **dolnośląskie**

powiat **średzki**

gmina **Udanin**

6. Formy ochrony

Miejscowy plan zagospodarowania
przestrzennego (Uchwała nr
XLVIII.210.2014 Rady Gminy Udanin
z dnia 25.09.2014 r.)

8. Historia, opis i wartości

Budynek wzniesiony na rzucie wydłużonego prostokąta, murowany z cegły, częściowo z użyciem kamienia, otynkowany. Bryła zwarta, 2-kondygnacyjna z poddaszem użytkowym, nakryta dachem naczółkowym, krytym dachówką ceramiczną karpiówką. Elewacja frontowa o układzie horyzontalnym zaakcentowana jest prostym gzymsem kordonowym biegnącym przez całą długość budynku. W partii parteru widoczne są wtórne przekształcenia – część otworów okiennych została zamurowana, stolarka w większości wymieniona. Otwory prostokątne, zamknięte na prosto, część ujęta prostymi obramieniami tynkowymi. Wejście główne zlokalizowane w osi centralnej, ujęte prostą opaską, nakryte współczesnym daszkiem 1-spadowym; 2. wejście umieszczone we wschodniej części bryły, prowadzi przez sień, na dachu której znajduje się balkon. Lico muru w znacznym stopniu zdegradowane – widoczne odspojenia i ubytki tynku, z odsłoniętym murem ceglanym, spękaniem pionowymi i poziomymi. Dach w złym stanie technicznym: w partii zachodniej zdeformowany, z zachowaną lukarną szczupakową, natomiast po stronie wschodniej współczesny, z wprowadzonymi współczesnymi oknami połaciowymi. Cokół wysunięty przed lico ściany, częściowo przemurowany i uzupełniany. Elewacje dłuższe zwieńczone są prostym gzymsem podokapowym.

9. Stan zachowania i postulaty dotyczące konserwacji

Stan zachowania: dobry

Postulaty dotyczące konserwacji: wymagane zachowanie obiektu w stanie niepogorszonym. Zachowanie historycznej bryły budynku, kompozycji elewacji i detalu architektonicznego.

Wszelkie prace remontowe i budowlane dotyczące elewacji, dachu, bryły, stolarki drzwiowej lub okiennej wymagają uzyskania opinii Dolnośląskiego Wojewódzkiego Konserwatora Zabytków we Wrocławiu.

10. Wykonanie karty (autor, data i podpis)

mART Marta Danielska, 04.07.2025 r.



11. Zatwierdzenie karty (podpis wojewódzkiego konserwatora zabytków)*

* dotyczy zabytków niewpisanych do rejestru zabytków i niewpisanych do wojewódzkiej ewidencji zabytków

GEZ

KARTA ADRESOWA ZABYTKU

3. Miejscowość

GOŚCISŁAW

1. Nazwa

DOM MIESZKALNO-GOSPODARCZY

2. Czas powstania

poł. XIX w.

7. Fotografia z opisem wskazującym orientację w stosunku do sąsiednich terenów lub stron świata albo mapa z zaznaczonym stanowiskiem archeologicznym



Widok od południowego zachodu

4. Adres

Gościsław nr 35
dz. nr 89/1, 89/4, obr. Gościsław
55-340 Udanin

5. Przynależność administracyjna

województwo **dolnośląskie**

powiat **średzki**

gmina **Udanin**

6. Formy ochrony

Miejscowy plan zagospodarowania
przestrzennego (Uchwała nr
XLVIII.210.2014 Rady Gminy Udanin
z dnia 25.09.2014 r.)

8. Historia, opis i wartości

Budynek wzniesiony na rzucie wydłużonego prostokąta, murowany z cegły, 2-kondygnacyjny, częściowo podpiwniczony, z użytkowym poddaszem, nakryty dachem 2-spadowym, krytym współczesną dachówką ceramiczną, zakończonym od strony zachodniej naczółkiem. W połaci dachu znajdują się współczesne okna połaciowe. Elewacje o układzie horyzontalnym, całkowicie przekształcone i poddane modernizacji – całość ocieplona, pokryta nową wyprawą tynkarską w układzie pasmowym, z pionowymi podziałami kolorystycznymi. Otwory okienne prostokątne, zamknięte na prosto, rozmieszczone regularnie, ze stolarką współczesną z PCV. Historyczny detal architektoniczny nie zachował się. W elewacji od strony podwórza widoczny jest wtórny podział funkcjonalny – wprowadzone przewody kominowe zewnętrzne, instalacje techniczne oraz schody metalowe prowadzące na piętro części gospodarczej. Od strony północnej, po stronie zachodniej bryły, dostawiony został prostopadle 2-kondygnacyjny budynek z użytkowym poddaszem, nakryty dachem 2-spadowym o stromym nachyleniu połaci. Bryła i układ konstrukcyjny całości obiektu zostały zachowane, jednak daleko idące przekształcenia modernizacyjne zatępiły pierwotny charakter historyczny zabudowy.

9. Stan zachowania i postulaty dotyczące konserwacji

Stan zachowania: bardzo dobry

Postulaty dotyczące konserwacji: wymagane zachowanie obiektu w stanie niepogorszonym. Zachowanie historycznej bryły budynku.

Wszelkie prace remontowe i budowlane dotyczące dachu, bryły, stolarki drzwiowej lub okiennej wymagają uzyskania opinii Dolnośląskiego Wojewódzkiego Konserwatora Zabytków we Wrocławiu.

10. Wykonanie karty (autor, data i podpis)

mART Marta Danielska, 04.07.2025 r.



11. Zatwierdzenie karty (podpis wojewódzkiego konserwatora zabytków)*

* dotyczy zabytków niewpisanych do rejestru zabytków i niewpisanych do wojewódzkiej ewidencji zabytków

GEZ

KARTA ADRESOWA ZABYTKU

3. Miejscowość

GOŚCISŁAW

1. Nazwa

DOM MIESZKALNY

2. Czas powstania

2 poł. XIX w.

7. Fotografia z opisem wskazującym orientację w stosunku do sąsiednich terenów lub stron świata albo mapa z zaznaczonym stanowiskiem archeologicznym



Widok od północnego wschodu

4. Adres

Gościśław nr 36
dz. nr 160, obr. Gościśław
55-340 Udanin

5. Przynależność administracyjna

województwo **dolnośląskie**

powiat **średzki**

gmina **Udanin**

6. Formy ochrony

Miejscowy plan zagospodarowania
przestrzennego (Uchwała nr
XLVIII.210.2014 Rady Gminy Udanin
z dnia 25.09.2014 r.)

8. Historia, opis i wartości

Budynek wzniesiony na rzucie prostokąta, murowany z cegły, otynkowany, 2-kondygnacyjny z użytkowym poddaszem. Bryła zwarta, prosta, nakryta dachem 2-spadowym krytym współczesną dachówką ceramiczną. Elewacje o charakterze użytkowym, pozbawione historycznego detalu architektonicznego. Ściana szczytowa od strony południowo-zachodniej całkowicie przekształcona – pokryta współczesnym tynkiem, z prostokątnymi otworami okiennymi. Elewacja boczna północno-wschodnia zachowana w stanie starszym, z widoczną wyprawą tynkarską o licznych ubytkach i odspojeniach oraz ze śladami przemurowań i wtórnych przekształceń otworów okiennych. Od strony północno-zachodniej dostawiony został budynek przekryty dachem pulpitowym, sięgający okapu głównej bryły, a przed nim kolejna dobudówka parterowa, o wtórnej konstrukcji, nakryta dachem pulpitowym krytym blachą falistą, z prowizorycznymi wypełnieniami otworów. Stolarka okienna współczesna, zróżnicowana. Komin murowany, usytuowany kalenicowo. Bryła i układ konstrukcyjny budynku zachowane, jednak w dużym stopniu pozbawione cech historycznych na skutek modernizacji i uproszczeń.

9. Stan zachowania i postulaty dotyczące konserwacji

Stan zachowania: dobry

Postulaty dotyczące konserwacji: wymagane zachowanie obiektu w stanie niepogorszonym. Zachowanie historycznej bryły budynku, kompozycji elewacji i detalu architektonicznego.

Wszelkie prace remontowe i budowlane dotyczące elewacji, dachu, bryły, stolarki drzwiowej lub okiennej wymagają uzyskania opinii Dolnośląskiego Wojewódzkiego Konserwatora Zabytków we Wrocławiu.

10. Wykonanie karty (autor, data i podpis)

mART Marta Danielska, 04.07.2025 r.



11. Zatwierdzenie karty (podpis wojewódzkiego konserwatora zabytków)*

* dotyczy zabytków niewpisanych do rejestru zabytków i niewpisanych do wojewódzkiej ewidencji zabytków

GEZ

KARTA ADRESOWA ZABYTKU

3. Miejscowość

GOŚCISŁAW

1. Nazwa

BUDYNEK GOSPODARCZY

2. Czas powstania

poł. XIX w.

7. Fotografia z opisem wskazującym orientację w stosunku do sąsiednich terenów lub stron świata albo mapa z zaznaczonym stanowiskiem archeologicznym



Widok od południowego zachodu

4. Adres

Gościśław nr 38
dz. nr 44/1, obr. Gościśław
55-340 Udanin

5. Przynależność administracyjna

województwo **dolnośląskie**

powiat **średzki**

gmina **Udanin**

6. Formy ochrony

Miejscowy plan zagospodarowania
przestrzennego (Uchwała nr
XLVIII.210.2014 Rady Gminy Udanin
z dnia 25.09.2014 r.)

8. Historia, opis i wartości

Budynek wzniesiony na rzucie wydłużonego prostokąta, murowany z cegły i kamienia, częściowo otynkowany. Bryła zwarta, 2-kondygnacyjna z poddaszem użytkowym, nakryta dachem 2-spadowym, krytym dachówką ceramiczną karpiówką. Elewacja od strony dziedzińca o charakterze użytkowym, pozbawiona rozbudowanego detalu architektonicznego, z widocznymi przekształceniami wtórnymi. W partii parteru rozmieszczone liczne wejścia gospodarcze, część w prostokątnych obramieniach; w osi centralnej dobudowana współcześnie niewielka sień wejściowa, nakryta dachem 2-spadowym i z dekoracyjną attyką. W przyziemiu widoczne fragmenty muru ceglanego z ubytkami i przemurowaniami. Partie piętra z regularnie rozmieszczonymi otworami prostokątnymi oraz wąskimi okienkami wentylacyjnymi; w połaci dachu zachowane otwory w formie lukarn typu „wole oko”. Część stolarki drzwiowej i okiennej współczesna, wykonana z materiałów PCV i drewna. Ściany z wyraźnymi śladami degradacji – ubytki tynku, spękania, miejscami odsłonięte lico ceglane. Od strony wschodniej znajduje się wnęka zamknięta łukiem odcinkowym, mieszcząca drzwi. Cokół wykonany z kamienia, zaakcentowany odsadzką w stosunku do lica ściany.

9. Stan zachowania i postulaty dotyczące konserwacji

Stan zachowania: dobry

Postulaty dotyczące konserwacji: wymagane zachowanie obiektu w stanie niepogorszonym. Zachowanie historycznej bryły budynku, kompozycji elewacji i detalu architektonicznego.

Wszelkie prace remontowe i budowlane dotyczące elewacji, dachu, bryły, stolarki drzwiowej lub okiennej wymagają uzyskania opinii Dolnośląskiego Wojewódzkiego Konserwatora Zabytków we Wrocławiu.

10. Wykonanie karty (autor, data i podpis)

mART Marta Danielska, 04.07.2025 r.



11. Zatwierdzenie karty (podpis wojewódzkiego konserwatora zabytków)*

* dotyczy zabytków niewpisanych do rejestru zabytków i niewpisanych do wojewódzkiej ewidencji zabytków

GEZ

KARTA ADRESOWA ZABYTKU

3. Miejscowość

GOŚCISŁAW

1. Nazwa

BUDYNEK GOSPODARCZY

2. Czas powstania

koniec XIX w.

7. Fotografia z opisem wskazującym orientację w stosunku do sąsiednich terenów lub stron świata albo mapa z zaznaczonym stanowiskiem archeologicznym



Widok od północnego zachodu

4. Adres

Gościśław nr 38
dz. nr 44/1, obr. Gościśław
55-340 Udanin

5. Przynależność administracyjna

województwo **dolnośląskie**

powiat **średzki**

gmina **Udanin**

6. Formy ochrony

Miejscowy plan zagospodarowania
przestrzennego (Uchwała nr
XLVIII.210.2014 Rady Gminy Udanin
z dnia 25.09.2014 r.)

8. Historia, opis i wartości

Budynek wzniesiony na rzucie prostokąta, murowany z cegły i kamienia, częściowo otynkowany. Bryła złożona, 1-kondygnacyjna z poddaszem, przy czym środkowa część obniżona, nakryta znacznie niższym dachem, bez poddasza gospodarczego, a fragment części środkowej pozbawiony jest pokrycia dachowego. Partie boczne nakryte dachami 2-spadowymi krytymi dachówką ceramiczną karpiówką. Elewacja od strony dziedzińca silnie zdegradowana, z licznymi ubytkami tynku, śladami przemuowań i odstoniętym licem ceglany. W przyziemiu rozmieszczone otwory drzwiowe i okienne o nieregularnym układzie, część zamknięta prostymi nadprożami drewnianymi, część ujęta w ceglane obramienia odcinkowe; część zamurowana lub wtórnie przekształcona. W osi zachodniej zachowany duży wjazd bramny zwieńczony odcinkowo, z drewnianymi wrotami. Partie powyżej przyziemia z prostokątnymi otworami wentylacyjnymi, rozmieszczonymi rytmicznie pod okapem. Od strony wschodniej wystawka z drzwiami magazynowymi, a w połaci dachu wtórne okna połaciowe. Stolarka i ślusarka wtórna, częściowo prowizoryczna. Widoczne liczne spękania, degradacja wyprawy tynkarskiej, miejscami odstonięty mur, ubytki w konstrukcji dachu i jego pokryciu.

9. Stan zachowania i postulaty dotyczące konserwacji

Stan zachowania: zły

Postulaty dotyczące konserwacji: wymagane zachowanie obiektu w stanie niepogorszonym. Zachowanie historycznej bryły budynku, kompozycji elewacji i detalu architektonicznego.

Wszelkie prace remontowe i budowlane dotyczące elewacji, dachu, bryły, stolarki drzwiowej lub okiennej wymagają uzyskania opinii Dolnośląskiego Wojewódzkiego Konserwatora Zabytków we Wrocławiu.

10. Wykonanie karty (autor, data i podpis)

mART Marta Danielska, 04.07.2025 r.



11. Zatwierdzenie karty (podpis wojewódzkiego konserwatora zabytków)*

* dotyczy zabytków niewpisanych do rejestru zabytków i niewpisanych do wojewódzkiej ewidencji zabytków

GEZ

KARTA ADRESOWA ZABYTKU

3. Miejscowość

GOŚCISŁAW

1. Nazwa

DOM MIESZKALNY

2. Czas powstania

XIX/XX w.

7. Fotografia z opisem wskazującym orientację w stosunku do sąsiednich terenów lub stron świata albo mapa z zaznaczonym stanowiskiem archeologicznym



Widok od południowego zachodu

4. Adres

Gościśław nr 38
dz. nr 44/1, obr. Gościśław
55-340 Udanin

5. Przynależność administracyjna

województwo **dolnośląskie**

powiat **średzki**

gmina **Udanin**

6. Formy ochrony

Miejscowy plan zagospodarowania
przestrzennego (Uchwała nr
XLVIII.210.2014 Rady Gminy Udanin
z dnia 25.09.2014 r.)

8. Historia, opis i wartości

Budynek wzniesiony na rzucie zbliżonym do wydłużonego prostokąta; od strony zachodniej przekryty dachem 2-spadowym ulokowanym w osi północ-południe, do którego od wschodu, pod kątem prostym, przylega 2. bryła również nakryta dachem 2-spadowym, zaakcentowana skrajnym ryzalitem w partii wschodniej. Całość murowana z cegły, otynkowana, 2-kondygnacyjna, z poddaszem użytkowym oraz strychem, w całości podpiwniczona. Dach kryty dachówką ceramiczną, w partii zachodniej współczesną. Kompozycję elewacji frontowej kształtują 2 szczyty o wykrojach esownicowych (w tym 1 ryzalitowy), z profilowanymi gzymсами i uproszczonymi blendami; partia zachodnia po kompleksowym remoncie, z boniowanym narożem i opaskami okiennymi, natomiast partia wschodnia w stanie pogorszonym, z zachowanym historycznym wystrojem tynkarskim. Centralną część elewacji akcentuje portyk filarowo-kolumnowy z tarasem nad wejściem, ukształtowany w formie arkad wspartych na gładkich, tokańskich kolumnach; balustrada i lico podcienia z licznymi ubytkami. W nowszej części występują dekoracyjne lizeny. Układ otworów okiennych zasadniczo regularny, prostokątny, część w opaskach zwieńczonych łukiem odcinkowym, inne z podokiennikami i prostymi obramieniami; w przyziemiu widoczne miejscami przemurowania i zamurowania. Cokół ceglany, częściowo wtórnie podniesiony i scementowany. W połaciach dachowych wprowadzone okna połaciowe, zachowana jest także wystawka na elewacji zachodniej. Stolarka w większości wtórna, PCV i drewniana, drzwi wejściowe drewniane w tynkowych opaskach. Elewacje środkowa i wschodnia, z licznymi ubytkami i odspojeniami wyprawy tynkarskiej, spękaniem pionowymi i poziomymi oraz odsłoniętym murem; dodatkowo obecne są wtórne instalacje biegnące po elewacji. Przyziemie ryzalitu boniowane i oddzielone gzymsem od wyższych kondygnacji. Całość zachowuje pierwotny układ bryły z rozczłonkowaniem w skrajnych polach i historycznym programem szczytów, przy znacznym zróżnicowaniu stanu zachowania i nowszych nawarstwień.

9. Stan zachowania i postulaty dotyczące konserwacji

Stan zachowania: bardzo dobry

Postulaty dotyczące konserwacji: wymagane zachowanie obiektu w stanie niepogorszonym. Zachowanie historycznej bryły budynku, kompozycji elewacji i detalu architektonicznego.

Wszelkie prace remontowe i budowlane dotyczące elewacji, dachu, bryły, stolarki drzwiowej lub okiennej wymagają uzyskania opinii Dolnośląskiego Wojewódzkiego Konserwatora Zabytków we Wrocławiu.

10. Wykonanie karty (autor, data i podpis)

mART Marta Danielska, 04.07.2025 r.



11. Zatwierdzenie karty (podpis wojewódzkiego konserwatora zabytków)*

* dotyczy zabytków niewpisanych do rejestru zabytków i niewpisanych do wojewódzkiej ewidencji zabytków

GEZ

KARTA ADRESOWA ZABYTKU

3. Miejscowość

GOŚCISŁAW

1. Nazwa

MUR Z KAPLICĄ

2. Czas powstania

1 poł. XIX w.

7. Fotografia z opisem wskazującym orientację w stosunku do sąsiednich terenów lub stron świata albo mapa z zaznaczonym stanowiskiem archeologicznym



Widok od północnego zachodu

4. Adres

Gościśław nr 38
dz. nr 44/1, obr. Gościśław
55-340 Udanin

5. Przynależność administracyjna

województwo **dolnośląskie**

powiat **średzki**

gmina **Udanin**

6. Formy ochrony

Miejscowy plan zagospodarowania
przestrzennego (Uchwała nr
XLVIII.210.2014 Rady Gminy Udanin
z dnia 25.09.2014 r.)

8. Historia, opis i wartości

Mur ogrodzeniowy murowany z kamienia i cegły, w dolnej partii zbudowany z regularnych bloków kamiennych, zwieńczony ceglana warstwą przykrywającą, tynkowany, z widocznymi ubytkami i przebarwieniami. W osi założenia ujęta w murze kapliczka 1-przestrzenna, przekryta daszkiem 2-spadowym krytym dachówką ceramiczną, z profilowanym obramieniem i zwieńczeniem w postaci krzyża, ujęta narożnymi lizenami. Wejście zamknięte współczesnymi, metalowymi, ażurowymi drzwiami malowanymi na zielono. Lico kapliczki i przyległego muru z licznymi śladami odspojień i zaciekami, widoczna wtórna ingerencja w warstwę tynkarską. Po stronie północnej usytuowany masywny słup konstrukcyjny, pełniący funkcję wzmocnienia narożnika przęsła, związany także z osadzeniem bramy. Całość zachowana w formie pierwotnej.

9. Stan zachowania i postulaty dotyczące konserwacji

Stan zachowania: bardzo dobry

Postulaty dotyczące konserwacji: wymagane zachowanie obiektu w stanie nie pogorszonym. Zachowanie historycznej formy obiektu.

Wszelkie prace wymagają uzyskania opinii Dolnośląskiego Wojewódzkiego Konserwatora Zabytków we Wrocławiu.

10. Wykonanie karty (autor, data i podpis)

mART Marta Danielska, 04.07.2025 r.



11. Zatwierdzenie karty (podpis wojewódzkiego konserwatora zabytków)*

* dotyczy zabytków niewpisanych do rejestru zabytków i niewpisanych do wojewódzkiej ewidencji zabytków

GEZ

KARTA ADRESOWA ZABYTKU

3. Miejscowość

GOŚCISŁAW

1. Nazwa

STODOŁA

2. Czas powstania

2 poł. XIX w.

7. Fotografia z opisem wskazującym orientację w stosunku do sąsiednich terenów lub stron świata albo mapa z zaznaczonym stanowiskiem archeologicznym



Widok od zachodu

4. Adres

Gościśław nr 38
dz. nr 44/1, obr. Gościśław
55-340 Udanin

5. Przynależność administracyjna

województwo **dolnośląskie**

powiat **średzki**

gmina **Udanin**

6. Formy ochrony

Miejscowy plan zagospodarowania
przestrzennego (Uchwała nr
XLVIII.210.2014 Rady Gminy Udanin
z dnia 25.09.2014 r.)

8. Historia, opis i wartości

Stodoła wzniesiona na rzucie wydłużonego prostokąta, murowana z cegły i kamienia, o zwartej bryle, 1-kondygnacyjna z magazynowym poddaszem, nakryta dachem 2-spadowym krytym dachówką ceramiczną. Elewacja od strony dziedzińca tynkowana, z licznymi ubytkami, spękaniem i miejscami odsłoniętym licem ceglanym. W przyziemiu rozmieszczone 3 wjazdy bramne o regularnym układzie, zamknięte odcinkowo, z zachowanymi drewnianymi wrotami; pomiędzy nimi mniejsze otwory drzwiowe i okienne, częściowo przekształcane. Partie poddasza oddzielone są gzymsem, nad którym biegnie ściana kolankowa z szeregiem prostokątnych otworów wentylacyjnych rozmieszczonych rytmicznie. Dach z licznymi śladami napraw, częściowo zdegradowany, z miejscowymi ubytkami w pokryciu. Całość zachowuje pierwotny układ bryły i proporcje, z wyraźnymi cechami degradacji i śladami wtórnych przekształceń.

9. Stan zachowania i postulaty dotyczące konserwacji

Stan zachowania: dobry

Postulaty dotyczące konserwacji: wymagane zachowanie obiektu w stanie niepogorszonym. Zachowanie historycznej bryły budynku, kompozycji elewacji i detalu architektonicznego.

Wszelkie prace remontowe i budowlane dotyczące elewacji, dachu, bryły, stolarki drzwiowej lub okiennej wymagają uzyskania opinii Dolnośląskiego Wojewódzkiego Konserwatora Zabytków we Wrocławiu.

10. Wykonanie karty (autor, data i podpis)

mART Marta Danielska, 04.07.2025 r.



11. Zatwierdzenie karty (podpis wojewódzkiego konserwatora zabytków)*

* dotyczy zabytków niewpisanych do rejestru zabytków i niewpisanych do wojewódzkiej ewidencji zabytków

GEZ

KARTA ADRESOWA ZABYTKU

3. Miejscowość

GOŚCISŁAW

1. Nazwa

DOM MIESZKALNY

2. Czas powstania

XIX/XX w.

7. Fotografia z opisem wskazującym orientację w stosunku do sąsiednich terenów lub stron świata albo mapa z zaznaczonym stanowiskiem archeologicznym



Widok od północnego zachodu

4. Adres

Gościśław nr 39
dz. nr 161, obr. Gościśław
55-340 Udanin

5. Przynależność administracyjna

województwo **dolnośląskie**

powiat **średzki**

gmina **Udanin**

6. Formy ochrony

Miejscowy plan zagospodarowania
przestrzennego (Uchwała nr
XLVIII.210.2014 Rady Gminy Udanin
z dnia 25.09.2014 r.)

8. Historia, opis i wartości

Budynek mieszkalny wzniesiony na rzucie prostokąta, murowany z cegły, otynkowany, 2-kondygnacyjny z poddaszem użytkowym. Bryła prosta, zwarta, przekryta dachem 2-spadowym krytym współczesną dachówką ceramiczną zakładkową. Elewacje uproszczone, całkowicie pozbawione detalu architektonicznego. Otwory okienne prostokątne, rozmieszczone regularnie, w większości wtórnie przekształcone; stolarka współczesna, zróżnicowana materiałowo. W partii przyziemia widoczne wtórne wejścia z nowymi drzwiami osadzonymi bez opracowania tynkarskiego. Ściana szczytowa z niewielkimi, prostokątnymi oknami. Dach z nowymi kominami murowanymi oraz wprowadzonymi oknami połaciowymi. Całość pozbawiona cech historycznych, uproszczona w wyniku modernizacji i wymiany pokrycia oraz stolarki.

9. Stan zachowania i postulaty dotyczące konserwacji

Stan zachowania: bardzo dobry

Postulaty dotyczące konserwacji: wymagane zachowanie obiektu w stanie niepogorszonym. Zachowanie historycznej bryły budynku.

Wszelkie prace remontowe i budowlane dotyczące dachu, bryły, stolarki drzwiowej lub okiennej wymagają uzyskania opinii Dolnośląskiego Wojewódzkiego Konserwatora Zabytków we Wrocławiu.

10. Wykonanie karty (autor, data i podpis)

mART Marta Danielska, 04.07.2025 r.



11. Zatwierdzenie karty (podpis wojewódzkiego konserwatora zabytków)*

* dotyczy zabytków niewpisanych do rejestru zabytków i niewpisanych do wojewódzkiej ewidencji zabytków

GEZ

KARTA ADRESOWA ZABYTKU

3. Miejscowość

GOŚCISŁAW

1. Nazwa

BUDYNEK BRAMNY, ob. dom mieszkalno-gospodarczy

2. Czas powstania

XIX/XX w.

7. Fotografia z opisem wskazującym orientację w stosunku do sąsiednich terenów lub stron świata albo mapa z zaznaczonym stanowiskiem archeologicznym



Widok od północnego zachodu

4. Adres

Gościśław nr 40
dz. nr 43, obr. Gościśław
55-340 Udanin

5. Przynależność administracyjna

województwo **dolnośląskie**

powiat **średzki**

gmina **Udanin**

6. Formy ochrony

Miejscowy plan zagospodarowania
przestrzennego (Uchwała nr
XLVIII.210.2014 Rady Gminy Udanin
z dnia 25.09.2014 r.)

8. Historia, opis i wartości

Budynek wzniesiony na rzucie prostokąta, murowany z cegły, otynkowany, 2-kondygnacyjny z poddaszem częściowo użytkowym, a częściowo gospodarczym. Nakryty dachem 2-spadowym krytym dachówką ceramiczną. Elewacje proste; od strony północnej widoczna lizenowa artykulacja narożna, wprowadzona także w partii ściany szczytowej. W przyziemiu nieliczne otwory okienne o prostokątnym wykończeniu, osadzone głęboko w murze, część wtórnie przekształcona. W połaci południowej wprowadzone współczesne okno połaciowe. Część południowa o funkcji mieszkalnej – z balkonem wspartym na kolumnach i z odnowionym tynkiem. Elewację obiega gzyms podokapowy, kończący się w partii mieszkalnej. Całość osadzona na wyraźnym cokole. Obiekt zachowany w formie pierwotnej, z czytelnym podziałem bryły, przy znacznych uproszczeniach i licznych wtórnych ingerencjach.

9. Stan zachowania i postulaty dotyczące konserwacji

Stan zachowania: bardzo dobry

Postulaty dotyczące konserwacji: wymagane zachowanie obiektu w stanie niepogorszonym. Zachowanie historycznej bryły budynku, kompozycji elewacji i detalu architektonicznego.

Wszelkie prace remontowe i budowlane dotyczące elewacji, dachu, bryły, stolarki drzwiowej lub okiennej wymagają uzyskania opinii Dolnośląskiego Wojewódzkiego Konserwatora Zabytków we Wrocławiu.

10. Wykonanie karty (autor, data i podpis)

mART Marta Danielska, 04.07.2025 r.



11. Zatwierdzenie karty (podpis wojewódzkiego konserwatora zabytków)*

* dotyczy zabytków niewpisanych do rejestru zabytków i niewpisanych do wojewódzkiej ewidencji zabytków

GEZ

KARTA ADRESOWA ZABYTKU

3. Miejscowość

GOŚCISŁAW

1. Nazwa

BUDYNEK GOSPODARCZY

2. Czas powstania

lata 80. XIX w.

7. Fotografia z opisem wskazującym orientację w stosunku do sąsiednich terenów lub stron świata albo mapa z zaznaczonym stanowiskiem archeologicznym



Widok od północnego zachodu

4. Adres

Gościśław nr 41
dz. nr 43, obr. Gościśław
55-340 Udanin

5. Przynależność administracyjna

województwo **dolnośląskie**

powiat **średzki**

gmina **Udanin**

6. Formy ochrony

Miejscowy plan zagospodarowania przestrzennego (Uchwała nr XLVIII.210.2014 Rady Gminy Udanin z dnia 25.09.2014 r.)

8. Historia, opis i wartości

Budynek wzniesiony na rzucie prostokąta, murowany z cegły, otynkowany, 2-kondygnacyjny z poddaszem gospodarczym. Nakryty dachem 2-spadowym, krytym dachówką ceramiczną. Elewacje proste, pozbawione detalu architektonicznego. W przyziemiu rozmieszczone otwory drzwiowe i niewielkie okienne o nieregularnym układzie. W osi centralnej znajduje się duży wjazd bramny, zamknięty łukiem odcinkowym, ujęty drewnianymi wrotami. W górnej partii ściany ułokowane są niewielkie prostokątne otwory okienne (część obecnie zamurowana) oraz drzwi załadunkowe, rozmieszczone w regularnym rytmie pod okapem. Całość osadzona na cokole kamiennym, miejscami wtórnie uzupełnionym. Lico ścian z licznymi spękaniem i ubytkami w wyprawie tynkarskiej, widoczne także współczesne instalacje i ingerencje użytkowe.

9. Stan zachowania i postulaty dotyczące konserwacji

Stan zachowania: dobry

Postulaty dotyczące konserwacji: wymagane zachowanie obiektu w stanie niepogorszonym. Zachowanie historycznej bryły budynku, kompozycji elewacji i detalu architektonicznego.

Wszelkie prace remontowe i budowlane dotyczące elewacji, dachu, bryły, stolarki drzwiowej lub okiennej wymagają uzyskania opinii Dolnośląskiego Wojewódzkiego Konserwatora Zabytków we Wrocławiu.

10. Wykonanie karty (autor, data i podpis)

mART Marta Danielska, 04.07.2025 r.



11. Zatwierdzenie karty (podpis wojewódzkiego konserwatora zabytków)*

* dotyczy zabytków niewpisanych do rejestru zabytków i niewpisanych do wojewódzkiej ewidencji zabytków

GEZ

KARTA ADRESOWA ZABYTKU

3. Miejscowość

GOŚCISŁAW

1. Nazwa

DOM MIESZKALNO-GOSPODARCZY

2. Czas powstania

lata 80. XIX w.

7. Fotografia z opisem wskazującym orientację w stosunku do sąsiednich terenów lub stron świata albo mapa z zaznaczonym stanowiskiem archeologicznym



Widok od południowego zachodu

4. Adres

Gościśław nr 41
dz. nr 43, obr. Gościśław
55-340 Udanin

5. Przynależność administracyjna

województwo **dolnośląskie**

powiat **średzki**

gmina **Udanin**

6. Formy ochrony

Miejscowy plan zagospodarowania
przestrzennego (Uchwała nr
XLVIII.210.2014 Rady Gminy Udanin
z dnia 25.09.2014 r.)

8. Historia, opis i wartości

Wzniesiony na rzucie wydłużonego prostokąta, murowany z cegły, otynkowany, 2-kondygnacyjny, z poddaszem użytkowym i częściowo gospodarczym. Nakryty dachem naczółkowym o dużej powierzchni, krytym dachówką ceramiczną. Od strony elewacji frontowej (południowej) czytelny jest podział funkcjonalny: część zachodnia – mieszkalna, część wschodnia – gospodarcza. Obie strefy wyraźnie rozróżnione kolorem tynku oraz ogniomurem w dachu. W części mieszkalnej otwory okienne rozmieszczone nieregularnie, ujęte w tynkowych opaskach malowanych na brązowo. Drzwi wejściowe umieszczone w portalu zamkniętym łukiem odcinkowym. W ścianie szczytowej, na poziomie poddasza, znajdują się okna doświetlające przestrzeń poddasza oraz blenda między nimi, również zamknięta łukiem odcinkowym. Cokół kamienny, podwyższony i scementowany, zaakcentowany wyłącznie w części mieszkalnej. Część gospodarcza także o nieregularnym układzie otworów, z głównym wejściem ujętym ceglany nadprożem odcinkowym oraz otworami magazynowymi rozmieszczonymi w 2. kondygnacji. W połaciach obu części występują lukarny typu „wole oko”. Całość zwieńczona gzymsem koronującym biegnącym wzdłuż elewacji. Naroża części mieszkalnej podkreślone pasami tynku malowanymi na brązowo. Tynki wtórne, w znacznej części uproszczone, z widocznymi ubytkami i zaciekami. Dach zachował oryginalne pokrycie ceramiczne, miejscami zdegradowane.

9. Stan zachowania i postulaty dotyczące konserwacji

Stan zachowania: dobry

Postulaty dotyczące konserwacji: wymagane zachowanie obiektu w stanie niepogorszonym. Zachowanie historycznej bryły budynku, kompozycji elewacji i detalu architektonicznego.

Wszelkie prace remontowe i budowlane dotyczące elewacji, dachu, bryły, stolarki drzwiowej lub okiennej wymagają uzyskania opinii Dolnośląskiego Wojewódzkiego Konserwatora Zabytków we Wrocławiu.

10. Wykonanie karty (autor, data i podpis)

mART Marta Danielska, 04.07.2025 r.

Danielska

11. Zatwierdzenie karty (podpis wojewódzkiego konserwatora zabytków)*

* dotyczy zabytków niewpisanych do rejestru zabytków i niewpisanych do wojewódzkiej ewidencji zabytków

GEZ

KARTA ADRESOWA ZABYTKU

3. Miejscowość

GOŚCISŁAW

1. Nazwa

SZKOŁA, ob. dom mieszkalny

2. Czas powstania

koniec XIX w.

7. Fotografia z opisem wskazującym orientację w stosunku do sąsiednich terenów lub stron świata albo mapa z zaznaczonym stanowiskiem archeologicznym



Widok od północnego zachodu

4. Adres

Gościśław nr 42
dz. nr 38/2, obr. Gościśław
55-340 Udanin

5. Przynależność administracyjna

województwo **dolnośląskie**

powiat **średzki**

gmina **Udanin**

6. Formy ochrony

Miejscowy plan zagospodarowania
przestrzennego (Uchwała nr
XLVIII.210.2014 Rady Gminy Udanin
z dnia 25.09.2014 r.)

8. Historia, opis i wartości

Budynek wzniesiony na rzucie prostokąta, murowano-szkieletowy, 2-kondygnacyjny, z użytkowym poddaszem i podpiwniczeniem. Zwarta bryła nakryta stromym dachem 2-spadowym, pokrytym dachówką ceramiczną, w którego połaciach wprowadzono lukarny 1-spadowe. Partie przyziemia wymurowano z cegły, częściowo pozostawionej w licu – szczególnie wokół otworów okiennych, zaakcentowanych ceglanymi oprawami i zamknięciami w formie łuku odcinkowego. Cokół w całości wykonano z cegły, a nad otworami piwnicznymi zastosowano ceglane nadproża odcinkowe. Wyższe kondygnacje wzniesiono w konstrukcji ryglowej, wypełnionej tynkiem, co nadaje elewacjom charakterystyczny rysunek fachwerku. W ścianie szczytowej dodatkowo zastosowano pionowe deskowanie, które w połączeniu z ryglami wzmacnia wertykalny charakter kompozycji. Elewacja parteru artykułowana jest regularnym rytmem wysokich, prostokątnych otworów okiennych, zamkniętych łukiem odcinkowym i ujętych w ceglane, dekoracyjne obramienia. Podziały kondygnacyjne są wyraźnie czytelne dzięki kontrastowi materiałów: masywnego, ceglanego przyziemia oraz lżejszej, ryglowej partii wyższej, co nadaje bryle horyzontalne proporcje. Całość zachowała się w formie pierwotnej, choć została przekształcona wtórnie na potrzeby mieszkalne, co widoczne jest m.in. w wymianie stolarki i adaptacjach wewnątrz. Pomimo tych ingerencji obiekt czytelnie zachowuje historyczny charakter i wartości stylistyczne.

9. Stan zachowania i postulaty dotyczące konserwacji

Stan zachowania: bardzo dobry

Postulaty dotyczące konserwacji: wymagane zachowanie obiektu w stanie niepogorszonym. Zachowanie historycznej bryły budynku, kompozycji elewacji i detalu architektonicznego.

Wszelkie prace remontowe i budowlane dotyczące elewacji, dachu, bryły, stolarki drzwiowej lub okiennej wymagają uzyskania opinii Dolnośląskiego Wojewódzkiego Konserwatora Zabytków we Wrocławiu.

10. Wykonanie karty (autor, data i podpis)

mART Marta Danielska, 04.07.2025 r.



11. Zatwierdzenie karty (podpis wojewódzkiego konserwatora zabytków)*

* dotyczy zabytków niewpisanych do rejestru zabytków i niewpisanych do wojewódzkiej ewidencji zabytków

GEZ

KARTA ADRESOWA ZABYTKU

3. Miejscowość

GOŚCISŁAW

1. Nazwa

STODOŁA

2. Czas powstania

3 ćw. XIX w.

7. Fotografia z opisem wskazującym orientację w stosunku do sąsiednich terenów lub stron świata albo mapa z zaznaczonym stanowiskiem archeologicznym



Widok od wschodu

4. Adres

Gościśław nr 43
dz. nr 39, obr. Gościśław
55-340 Udanin

5. Przynależność administracyjna

województwo **dolnośląskie**

powiat **średzki**

gmina **Udanin**

6. Formy ochrony

Miejscowy plan zagospodarowania
przestrzennego (Uchwała nr
XLVIII.210.2014 Rady Gminy Udanin
z dnia 25.09.2014 r.)

8. Historia, opis i wartości

Budynek wzniesiony na rzucie prostokąta, murowany, otynkowany, z pierwotnie gospodarczym poddaszem. Nakryty dachem 2-spadowym zwieńczonym naczółkiem od strony północnej, krytym dachówką ceramiczną o dość silnym stopniu zużycia. W partii przyziemia 2 szerokie wjazdy bramne – od zachodu zamknięte metalowymi wrotami. Nad wrotami występują naświetla. Elewacje proste, pozbawione detalu architektonicznego, z widocznymi śladami użytkowania i przekształceń. Cokół częściowo przemurowany i scementowany. Całość zachowana w pierwotnej formie bryły, lecz z licznymi ingerencjami użytkowymi i adaptacyjnymi.

9. Stan zachowania i postulaty dotyczące konserwacji

Stan zachowania: dobry

Postulaty dotyczące konserwacji: wymagane zachowanie obiektu w stanie niepogorszonym. Zachowanie historycznej bryły budynku, kompozycji elewacji i detalu architektonicznego.

Wszelkie prace remontowe i budowlane dotyczące elewacji, dachu, bryły, stolarki drzwiowej lub okiennej wymagają uzyskania opinii Dolnośląskiego Wojewódzkiego Konserwatora Zabytków we Wrocławiu.

10. Wykonanie karty (autor, data i podpis)

mART Marta Danielska, 04.07.2025 r.



11. Zatwierdzenie karty (podpis wojewódzkiego konserwatora zabytków)*

* dotyczy zabytków niewpisanych do rejestru zabytków i niewpisanych do wojewódzkiej ewidencji zabytków

GEZ

KARTA ADRESOWA ZABYTKU

3. Miejscowość

GOŚCISŁAW

1. Nazwa

CMENTARZ PRZYKOŚCIELNY W ZESPOLE KOŚCIELNYM

2. Czas powstania

1759 r.

7. Fotografia z opisem wskazującym orientację w stosunku do sąsiednich terenów lub stron świata albo mapa z zaznaczonym stanowiskiem archeologicznym



Widok od północnego zachodu



Widok od południowego zachodu

4. Adres

Gościsław nr 44
dz. nr 37, obr. Gościsław
55-340 Udanin

5. Przynależność administracyjna

województwo **dolnośląskie**

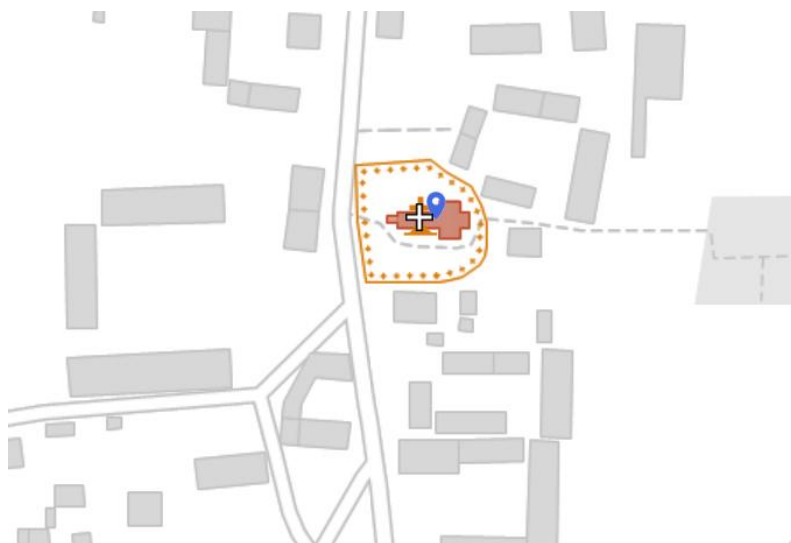
powiat **średzki**

gmina **Udanin**

6. Formy ochrony

Rejestr zabytków nr A/1147/872/L
z dnia 16.02.1990 r.

Miejscowy plan zagospodarowania
przestrzennego (Uchwała nr
XLVIII.210.2014 Rady Gminy Udanin
z dnia 25.09.2014 r.)



Mapa z lokalizacją obiektu

8. Historia, opis i wartości

Cmentarz zachowany w swoim historycznym zasięgu, otoczony kamiennym murem w dobrym stanie technicznym, który wyraźnie wyznacza granice założenia. Teren posiada obecnie uporządkowany układ komunikacyjny – wokół kościoła wytyczono alejki z kostki granitowej, nadające przestrzeni czytelność i estetykę. Zadrzewienie różni się od historycznego – dziś dominują nasadzenia iglaste (świerki, jodły, żywotniki), uzupełnione przez pojedyncze drzewa liściaste, w tym lipy i drzewa owocowe. Zieleń ta nadaje przestrzeni charakter bardziej ozdobny, ogrodowy, odmienny od pierwotnego założenia z przewagą lip drobnolistnych. Teren jest utrzymany w dobrym stanie, z pielęgnowaną zielenią i zadbanym trawnikiem. Nagrobki zachowały się w niewielkiej liczbie – w większości są to nowsze realizacje, wprowadzane współcześnie. Historyczne nagrobki przyścienne odnotowane w latach 90. w znacznej części nie są już czytelne, a obecna kompozycja przestrzeni ma charakter bardziej uporządkowany i zbliżony do ogrodu pamięci, niż tradycyjnej nekropolii. Całość sprawia wrażenie zadbanego, estetycznego zespołu przykościelnego, w którym sakralny charakter miejsca został zachowany, jednak historyczny układ cmentarza uległ przekształceniom poprzez wprowadzenie nowej zieleni, brukowanych ścieżek oraz współczesnych elementów nagrobnych.

9. Stan zachowania i postulaty dotyczące konserwacji

Stan zachowania: czytelna granica cmentarza; niewielka ilość zabytkowych nagrobków; teren uporządkowany; starodrzew zachowany. Postulaty dotyczące konserwacji: pielęgnacja starodrzewu, bieżące prace porządkowe. Wszelkie prace wymagają uzyskania decyzji Dolnośląskiego Wojewódzkiego Konserwatora Zabytków we Wrocławiu.

10. Wykonanie karty (autor, data i podpis)

mART Marta Danielska, 04.07.2025 r.

Danielska

11. Zatwierdzenie karty (podpis wojewódzkiego konserwatora zabytków)*

* dotyczy zabytków niewpisanych do rejestru zabytków i niewpisanych do wojewódzkiej ewidencji zabytków

GEZ

KARTA ADRESOWA ZABYTKU

3. Miejscowość

GOŚCISŁAW

1. Nazwa

**KAPLICA CMENTARNA PRZEDPOGRZEBOWA W ZESPOLE
KOŚCIELNYM**

2. Czas powstania

koniec XIX w.

7. Fotografia z opisem wskazującym orientację w stosunku do sąsiednich terenów lub stron świata albo mapa z zaznaczonym stanowiskiem archeologicznym



Widok od południowego zachodu

4. Adres

Gościśław nr 44
dz. nr 37, obr. Gościśław
55-340 Udanin

5. Przynależność administracyjna

województwo **dolnośląskie**

powiat **średzki**

gmina **Udanin**

6. Formy ochrony

Miejscowy plan zagospodarowania
przestrzennego (Uchwała nr
XLVIII.210.2014 Rady Gminy Udanin
z dnia 25.09.2014 r.)

8. Historia, opis i wartości

Niewielki, 1-przestrzenny obiekt, wzniesiony na planie prostokąta, o zwartej i prostej bryle. Nakryty dachem 2-spadowym, krytym dachówką ceramiczną, z niewielkim schodkowym szczytem zwieńczonym metalowym krzyżem. Elewacje otynkowane, pozbawione bogatszego detalu architektonicznego, jedynie front akcentowany jest prostym portalem wejściowym ujętym w geometryczną, tynkową opaskę w kolorze żółtym, zwieńczoną uproszczonym naczółkiem. Opaska powtarza się w obramieniu szczytu. Wejście zamykają drewniane, 2-skrzydłowe drzwi ujęte od frontu kutą, metalową bramą o dekoracji roślinnej, z medalionami ornamentalnymi w dolnej partii. Ściany boczne rozwiązano skromnie – wprowadzono w nich pionowe otwory szczelinowe, doświetlające wnętrze. Tynki noszą ślady wtórnych przemalowań i napraw, widoczne są ubytki oraz zawilgocenia przy przyziemiu. Kaplica posadowiona jest na niewielkim podwyższeniu z kamiennym stopniem, otoczona brukiem z kostki granitowej, co podkreśla jej osadzenie w uporządkowanym, współczesnym kontekście otoczenia.

9. Stan zachowania i postulaty dotyczące konserwacji

Stan zachowania: bardzo dobry

Postulaty dotyczące konserwacji: wymagane zachowanie obiektu w stanie niepogorszonym. Zachowanie historycznej bryły budynku, kompozycji elewacji i detalu architektonicznego.

Wszelkie prace remontowe i budowlane dotyczące elewacji, dachu, bryły, stolarki drzwiowej lub okiennej wymagają uzyskania opinii Dolnośląskiego Wojewódzkiego Konserwatora Zabytków we Wrocławiu.

10. Wykonanie karty (autor, data i podpis)

mART Marta Danielska, 04.07.2025 r.



11. Zatwierdzenie karty (podpis wojewódzkiego konserwatora zabytków)*

* dotyczy zabytków niewpisanych do rejestru zabytków i niewpisanych do wojewódzkiej ewidencji zabytków

GEZ

KARTA ADRESOWA ZABYTKU

3. Miejscowość

GOŚCISŁAW

1. Nazwa

KAPLICA CMENTARNA W ZESPOLE KOŚCIELNYM

2. Czas powstania

lata 20. XIX w.

7. Fotografia z opisem wskazującym orientację w stosunku do sąsiednich terenów lub stron świata albo mapa z zaznaczonym stanowiskiem archeologicznym



Widok od południa

4. Adres

Gościśław nr 44
dz. nr 37, obr. Gościśław
55-340 Udanin

5. Przynależność administracyjna

województwo **dolnośląskie**

powiat **średzki**

gmina **Udanin**

6. Formy ochrony

Miejscowy plan zagospodarowania
przestrzennego (Uchwała nr
XLVIII.210.2014 Rady Gminy Udanin
z dnia 25.09.2014 r.)

8. Historia, opis i wartości

Niewielki, prosty budynek na rzucie prostokąta, o zwartej bryle, 1-przestrzenny, nakryty dachem 2-spadowym krytym dachówką ceramiczną karpioówką układaną w koronkę. Elewacje otynkowane, o charakterze surowym i oszczędnym, pozbawione detalu architektonicznego; u podstawy obiega je cokół tynkowy w formie ciągłego pasa w ciemniejszej tonacji, wtórny, wykonany w zaprawie cementowej o funkcji przeciwwilgociowej, miejscami z ubytkami odsłaniającymi mur kamienno-ceglany. Ściana frontowa rozczłonkowana jedynie prostokątnym portalem wejściowym zamkniętym łukiem odcinkowym. Drzwi drewniane, 1-skrzydłowe, proste, w stanie zdegradowanym. Na powierzchni tynków widoczne liczne spękania, odspojenia i zawilgocenia, szczególnie w strefie przyziemia. Kaplica posadowiona bezpośrednio przy cmentarnej linii ogrodzenia, co podkreśla jej użytkowy, pomocniczy charakter; całość wpisuje się w zespół cmentarny o prostym, funkcjonalnym układzie, zachowując czytelny, historyczny wyraz.

9. Stan zachowania i postulaty dotyczące konserwacji

Stan zachowania: dobry

Postulaty dotyczące konserwacji: wymagane zachowanie obiektu w stanie niepogorszonym. Zachowanie historycznej bryły budynku, kompozycji elewacji i detalu architektonicznego.

Wszelkie prace remontowe i budowlane dotyczące elewacji, dachu, bryły, stolarki drzwiowej lub okiennej wymagają uzyskania opinii Dolnośląskiego Wojewódzkiego Konserwatora Zabytków we Wrocławiu.

10. Wykonanie karty (autor, data i podpis)

mART Marta Danielska, 04.07.2025 r.



11. Zatwierdzenie karty (podpis wojewódzkiego konserwatora zabytków)*

* dotyczy zabytków niewpisanych do rejestru zabytków i niewpisanych do wojewódzkiej ewidencji zabytków

GEZ

KARTA ADRESOWA ZABYTKU

3. Miejscowość

GOŚCISŁAW

1. Nazwa

**KAPLICA W MURZE KOŚCIELNYM W ZESPOLE
KOŚCIELNYM**

2. Czas powstania

XVIII w.

7. Fotografia z opisem wskazującym orientację w stosunku do sąsiednich terenów lub stron świata albo mapa z zaznaczonym stanowiskiem archeologicznym



Widok od południowego zachodu

4. Adres

Gościsław nr 44
dz. nr 37, obr. Gościsław
55-340 Udanin

5. Przynależność administracyjna

województwo **dolnośląskie**

powiat **średzki**

gmina **Udanin**

6. Formy ochrony

Miejscowy plan zagospodarowania
przestrzennego (Uchwała nr
XLVIII.210.2014 Rady Gminy Udanin
z dnia 25.09.2014 r.)

8. Historia, opis i wartości

Kaplica wnękowa usytuowana w linii muru ogrodzeniowego, od strony drogi. Założona na rzucie prostokąta, 1-osiowa, ujęta w ramy 2 pilastrów dźwigających silnie profilowany gzyms. Nad gzymsem szczyt o linii falistej, kryty dachówką ceramiczną. Wnęka półkoliście zamknięta, obecnie mieści figurę św. Jana Nepomucena ustawioną na prostopadłościennym postumencie. Elewacje kaplicy otynkowane, z widocznymi odspojeniami i ubytki tynku, zawilgoczeniami, zniszczeniami krawędzi. Pokrycie dachówkowe wtórne, częściowo zdeformowane. Kaplica stanowi integralny element ogrodzenia, współtworząc jego artykulację.

9. Stan zachowania i postulaty dotyczące konserwacji

Stan zachowania: dobry

Postulaty dotyczące konserwacji: wymagane zachowanie obiektu w stanie nie pogorszonym. Zachowanie historycznej formy obiektu.

Wszelkie prace wymagają uzyskania opinii Dolnośląskiego Wojewódzkiego Konserwatora Zabytków we Wrocławiu.

10. Wykonanie karty (autor, data i podpis)

mART Marta Danielska, 04.07.2025 r.



11. Zatwierdzenie karty (podpis wojewódzkiego konserwatora zabytków)*

* dotyczy zabytków niewpisanych do rejestru zabytków i niewpisanych do wojewódzkiej ewidencji zabytków

GEZ

KARTA ADRESOWA ZABYTKU

3. Miejscowość

GOŚCISŁAW

1. Nazwa

**KOŚCIÓŁ PW. ŚW. SZYMONA I TADEUSZA JUDY
W ZESPOLE KOŚCIELNYM**

2. Czas powstania

XIII/XIV w., lata 1756-1759, 1789 r., 1861 r.

7. Fotografia z opisem wskazującym orientację w stosunku do sąsiednich terenów lub stron świata albo mapa z zaznaczonym stanowiskiem archeologicznym



Widok od południowego zachodu



Widok od północnego zachodu

4. Adres

Gościsław nr 44
dz. nr 37, obr. Gościsław
55-340 Udanin

5. Przynależność administracyjna

województwo **dolnośląskie**

powiat **średzki**

gmina **Udanin**

6. Formy ochrony

Rejestr zabytków nr A/1053
z dnia 31.03.2008 r.

Miejscowy plan zagospodarowania
przestrzennego (Uchwała nr
XLVIII.210.2014 Rady Gminy Udanin
z dnia 25.09.2014 r.)

Kościół usytuowany jest na wyniesieniu w północnej części wsi, w obrębie ogrodzonego cmentarza przykościelnego. Parafia istniała już w XIII w. Obecna świątynia wzniesiona została w latach 1756-1759 z fundacji właścicieli miejscowych dóbr, w miejscu wcześniejszej budowli gotyckiej. W XIX w. prowadzono prace remontowe i modernizacyjne, m.in. w 1861 r. Zasadniczy układ przestrzenny i forma architektoniczna barokowego kościoła przetrwały do dziś. Po zniszczeniach i zaniedbaniach wojennych oraz powojennych, obiekt był odnawiany w 2. połowie XX w., w tym w 1965 r. przeprowadzono remont dachu. Świątynia jest orientowana, założona na rzucie krzyża łacińskiego, 1-nawowa, z wyraźnie wyodrębnionym transeptem i 3-bocznie zamkniętym prezbiterium od wschodu. Od zachodu dobudowano wieżę na rzucie 4-boku, poprzedzoną kruchtą. Bryła jest zwarta, masywna, nakryta dachami o konstrukcji drewnianej, krytymi dachówką ceramiczną karpiońską w koronkę. Nawa główna przykryta dachem 2-spadowym z przyczółkami, transept – dachami 3-połaciowymi, prezbiterium – dachem wielopłaciowym. Wieża zachodnia, silnie zaakcentowana w sylwecie, zwieńczona jest hełmem baniastym z latarnią i iglicą. Elewacje kościoła otynkowane, z wyraźnie zaznaczoną strefą cokołową, podzielone są pilastrami i artykułowane otworami okiennymi zamkniętymi półkoliście, ujętymi w opaski tynkowe. Ściany zwieńczone są gzymsem kordonowym i gzymsem wieńczącym. Elewacja frontowa z prostokątnym portalem wejściowym ujętym w profilowane obramienie i oknem w kondygnacji wyższej. Detal architektoniczny jest oszczędny, podporządkowany proporcjom i bryle, utrzymany w stylistyce barokowej o umiarkowanej dekoracyjności. Fundamenty świątyni kamienne, mury wzniesione z kamienia łamanego i cegły, całość otynkowana. Konstrukcja więźby dachowej drewniana, w dobrym stanie.

Stan zachowania: bardzo dobry

Postulaty dotyczące konserwacji: wymagane zachowanie obiektu w stanie niepogorszonym. Zachowanie historycznej bryły budynku, kompozycji elewacji i detalu architektonicznego.

Wszelkie prace remontowe i budowlane dotyczące elewacji, dachu, bryły, stolarki drzwiowej lub okiennej wymagają uzyskania decyzji Dolnośląskiego Wojewódzkiego Konserwatora Zabytków we Wrocławiu.

mART Marta Danielska, 04.07.2025 r.

Danielska

GEZ

KARTA ADRESOWA ZABYTKU

3. Miejscowość

GOŚCISŁAW

1. Nazwa

MUR KOŚCIOŁA Z BRAMĄ W ZESPOLE KOŚCIELNYM

2. Czas powstania

XVIII w., koniec XIX w.

7. Fotografia z opisem wskazującym orientację w stosunku do sąsiednich terenów lub stron świata albo mapa z zaznaczonym stanowiskiem archeologicznym



Widok od południowego zachodu



Widok od południowego wschodu

4. Adres

Gościsław nr 44
dz. nr 37, obr. Gościsław
55-340 Udanin

5. Przynależność administracyjna

województwo **dolnośląskie**

powiat **średzki**

gmina **Udanin**

6. Formy ochrony

Miejscowy plan zagospodarowania przestrzennego (Uchwała nr XLVIII.210.2014 Rady Gminy Udanin z dnia 25.09.2014 r.)

8. Historia, opis i wartości

Mur z bramą tworzy założenie o charakterze obwodowym, wyznaczające granice zespołu. Mur wzniesiony z kamienia łamanego, niejednorodnego w fakturze, spajany zaprawą wapienną, zwieńczony prostym gzymsem wykonanym z kamienia i cegły. Linię muru urozmaica brama główna, ujęta w prostokątny rzut o symetrycznej kompozycji. Bramę tworzy arkadowe, ostrołukowe przejście zamknięte metalową, 2-skrzydłową furtą o ażurowym układzie promienistych żeber. Arkada ujęta w masywną oprawę murowaną z cegły i kamienia, tynkowaną, o wyraźnie zaakcentowanych krawędziach. Daszek nad bramą wykonany jest w formie 2-spadowego zadaszenia o niewielkim nachyleniu połaci, pokrytego dachówką ceramiczną karpiówką, układaną w koronkę. Krawędzie daszku podkreślone są ceglana opaską wystającą poza lico tynku, tworzącą rodzaj gzymsu. Nad kluczem arkady umieszczono krzyż metalowy osadzony na osi kompozycji. Detal architektoniczny ogranicza się do ceglanej opaski arkady bramy, profilowanego gzymsu i zwieńczenia krzyżem.

9. Stan zachowania i postulaty dotyczące konserwacji

Stan zachowania: bardzo dobry

Postulaty dotyczące konserwacji: wymagane zachowanie obiektu w stanie niepogorszonym. Zachowanie historycznej formy obiektu.

Wszelkie prace wymagają uzyskania opinii Dolnośląskiego Wojewódzkiego Konserwatora Zabytków we Wrocławiu.

10. Wykonanie karty (autor, data i podpis)

mART Marta Danielska, 04.07.2025 r.



11. Zatwierdzenie karty (podpis wojewódzkiego konserwatora zabytków)*

* dotyczy zabytków niewpisanych do rejestru zabytków i niewpisanych do wojewódzkiej ewidencji zabytków

GEZ

KARTA ADRESOWA ZABYTKU

3. Miejscowość

GOŚCISŁAW

1. Nazwa

BUDYNEK BRAMNY

2. Czas powstania

1 poł. XIX w.

7. Fotografia z opisem wskazującym orientację w stosunku do sąsiednich terenów lub stron świata albo mapa z zaznaczonym stanowiskiem archeologicznym



Widok od północnego zachodu

4. Adres

Gościśław nr 45-45A
dz. nr 36, obr. Gościśław
55-340 Udanin

5. Przynależność administracyjna

województwo **dolnośląskie**

powiat **średzki**

gmina **Udanin**

6. Formy ochrony

Miejscowy plan zagospodarowania
przestrzennego (Uchwała nr
XLVIII.210.2014 Rady Gminy Udanin
z dnia 25.09.2014 r.)

8. Historia, opis i wartości

Budynek założony na rzucie wydłużonego prostokąta, z przejazdem bramnym usytuowanym w części centralnej. Bryła zwarta, parterowa, z poddaszem gospodarczym, o układzie podłużnym. Przekrycie stanowi dach 2-spadowy, symetryczny, pokryty dachówką ceramiczną karpiówką układaną w koronkę. Dachówka w wielu miejscach jest przesunięta, nieszczelna, część elementów nosi ślady uszkodzeń i ubytków. Elewacje tynkowane, pozbawione bogatszego opracowania detalu architektonicznego, rozczłonkowane nieregularnie rozmieszczonymi otworami okiennymi i drzwiowymi o prostokątnych wykrojach. Przejazd bramny o prostym, prostokątnym otworze, przechodzący przez całą szerokość budynku, ujęty skromnym, tynkowanym ościeżem. W połaciach dachowych występują kominy murowane z cegły.

9. Stan zachowania i postulaty dotyczące konserwacji

Stan zachowania: dostateczny

Postulaty dotyczące konserwacji: wymagane zachowanie obiektu w stanie niepogorszonym. Zachowanie historycznej bryły budynku, kompozycji elewacji i detalu architektonicznego.

Wszelkie prace remontowe i budowlane dotyczące elewacji, dachu, bryły, stolarki drzwiowej lub okiennej wymagają uzyskania opinii Dolnośląskiego Wojewódzkiego Konserwatora Zabytków we Wrocławiu.

10. Wykonanie karty (autor, data i podpis)

mART Marta Danielska, 04.07.2025 r.



11. Zatwierdzenie karty (podpis wojewódzkiego konserwatora zabytków)*

* dotyczy zabytków niewpisanych do rejestru zabytków i niewpisanych do wojewódzkiej ewidencji zabytków

GEZ

KARTA ADRESOWA ZABYTKU

3. Miejscowość

GOŚCISŁAW

1. Nazwa

DOM MIESZKALNY

2. Czas powstania

1 poł. XIX w.

7. Fotografia z opisem wskazującym orientację w stosunku do sąsiednich terenów lub stron świata albo mapa z zaznaczonym stanowiskiem archeologicznym



Widok od południowego zachodu

4. Adres

Gościsław nr 46
dz. nr 36, obr. Gościsław
55-340 Udanin

5. Przynależność administracyjna

województwo **dolnośląskie**

powiat **średzki**

gmina **Udanin**

6. Formy ochrony

Miejscowy plan zagospodarowania
przestrzennego (Uchwała nr
XLVIII.210.2014 Rady Gminy Udanin
z dnia 25.09.2014 r.)

8. Historia, opis i wartości

Budynek założony na rzucie prostokąta, o zwartej, podłużnej bryle. 2-kondygnacyjny, z użytkowym poddaszem, przekryty dachem naczółkowym, pokryty dachówką ceramiczną karpiówką; fragmenty połaci z widocznymi ubytkami i deformacjami. Elewacje tynkowane piętra zachowane w stanie średnim, z licznymi spękaniem i odspojeniami tynku. Elewacje rozcłonkowane otworami okiennymi w białych opaskach. Fasada frontowa ujęta w osiowym układzie z centralnie usytuowanym portalem wejściowym, zamkniętym nadprożem w formie łuku odcinkowego. Między kondygnacjami poprowadzono 2 gzymsy: 1. nad oknami kondygnacji parteru, 2. na wysokości parapetów okien piętra. Partie szczytowe zamyka gzyms koronujący biegnący pod okapem wokół całego budynku. Portal wejściowy flankują lizeny biegnące przez całą wysokość fasady, dodatkowo okno nad wejściem akcentują krótkie, dekoracyjne lizeny. W połaciach dachowych rozmieszczono okna połaciowe.

9. Stan zachowania i postulaty dotyczące konserwacji

Stan zachowania: dobry

Postulaty dotyczące konserwacji: wymagane zachowanie obiektu w stanie niepogorszonym. Zachowanie historycznej bryły budynku, kompozycji elewacji i detalu architektonicznego.

Wszelkie prace remontowe i budowlane dotyczące elewacji, dachu, bryły, stolarki drzwiowej lub okiennej wymagają uzyskania opinii Dolnośląskiego Wojewódzkiego Konserwatora Zabytków we Wrocławiu.

10. Wykonanie karty (autor, data i podpis)

mART Marta Danielska, 04.07.2025 r.



11. Zatwierdzenie karty (podpis wojewódzkiego konserwatora zabytków)*

* dotyczy zabytków niewpisanych do rejestru zabytków i niewpisanych do wojewódzkiej ewidencji zabytków

GEZ

KARTA ADRESOWA ZABYTKU

3. Miejscowość

GOŚCISŁAW

1. Nazwa

DOM MIESZKALNY

2. Czas powstania

lata 30. XX w.

7. Fotografia z opisem wskazującym orientację w stosunku do sąsiednich terenów lub stron świata albo mapa z zaznaczonym stanowiskiem archeologicznym



Widok od południowego zachodu

4. Adres

Gościsław nr 47
dz. nr 36, obr. Gościsław
55-340 Udanin

5. Przynależność administracyjna

województwo **dolnośląskie**

powiat **średzki**

gmina **Udanin**

6. Formy ochrony

Miejscowy plan zagospodarowania
przestrzennego (Uchwała nr
XLVIII.210.2014 Rady Gminy Udanin
z dnia 25.09.2014 r.)

8. Historia, opis i wartości

Budynek założony na rzucie prostokąta, o zwartej, wydłużonej bryle. 2-kondygnacyjny, z użytkowym poddaszem, przekryty dachem mansardowym, pokrytym dachówką ceramiczną karpiówką. Elewacje tynkowane tynkiem typu „baranek”, opracowane w sposób prosty, z prostokątnymi otworami okiennymi i drzwiowymi. Fasada frontowa akcentowana jest wejściem głównym umieszczonym w dobudowanym ganku, nad którym znajduje się balkon wsparty na filarach, z drewnianą balustradą. W osi ganku, w górnej partii połaci dachowej, umieszczono 3 lukarny 2-spadowe. Podziały horyzontalne podkreśla wysunięty cokół oraz gzyms koronujący, zaakcentowany różowym tynkiem.

9. Stan zachowania i postulaty dotyczące konserwacji

Stan zachowania: bardzo dobry

Postulaty dotyczące konserwacji: wymagane zachowanie obiektu w stanie niepogorszonym. Zachowanie historycznej bryły budynku, kompozycji elewacji i detalu architektonicznego.

Wszelkie prace remontowe i budowlane dotyczące elewacji, dachu, bryły, stolarki drzwiowej lub okiennej wymagają uzyskania opinii Dolnośląskiego Wojewódzkiego Konserwatora Zabytków we Wrocławiu.

10. Wykonanie karty (autor, data i podpis)

mART Marta Danielska, 04.07.2025 r.



11. Zatwierdzenie karty (podpis wojewódzkiego konserwatora zabytków)*

* dotyczy zabytków niewpisanych do rejestru zabytków i niewpisanych do wojewódzkiej ewidencji zabytków

GEZ

KARTA ADRESOWA ZABYTKU

3. Miejscowość

GOŚCISŁAW

1. Nazwa

OBORA

2. Czas powstania

2 poł. XIX w.

7. Fotografia z opisem wskazującym orientację w stosunku do sąsiednich terenów lub stron świata albo mapa z zaznaczonym stanowiskiem archeologicznym



Widok od północnego wschodu

4. Adres

Gościśław nr 47
dz. nr 37, obr. Gościśław
55-340 Udanin

5. Przynależność administracyjna

województwo **dolnośląskie**

powiat **średzki**

gmina **Udanin**

6. Formy ochrony

Miejscowy plan zagospodarowania
przestrzennego (Uchwała nr
XLVIII.210.2014 Rady Gminy Udanin
z dnia 25.09.2014 r.)

8. Historia, opis i wartości

Obora założona na rzucie wydłużonego prostokąta, o zwartej, horyzontalnej bryle. Budynek 2-kondygnacyjny, z poddaszem gospodarczym, przekryty dachem 2-spadowym, pokrytym dachówką ceramiczną karpiówką; połacie z licznymi ubytkami i deformacjami. Elewacje wzniesione z cegły i kamienia, tynkowane, artykułowane otworami różnej wielkości. W kondygnacji przyziemia rozmieszczono prostokątne i odcinkowo zamknięte otwory drzwiowe i okienne, ujęte w ceglane, odcinkowe opaski. Znajduje się tu również brama wjazdowa oraz zamurowany otwór bramny, również zwieńczone ceglanymi, odcinkowymi opaskami. Elewacja górnej kondygnacji rozczłonkowana regularnym rytmem wąskich, bliźniaczych okien szczelinowych o półkoliście zamkniętych wykrojach oraz drzwiami magazynowymi. W partiach ścian tynk silnie spękany i odspojony, miejscami z ubytkami odsłaniającymi mur ceglany. W połaciach dachu znajdują się otwory w formie wolich oczu, przeznaczone do wentylacji poddasza. W szczytach widoczne są większe otwory wentylacyjne oraz wejściowe, część z nich ujęta w ceglane obramienia. Całość elewacji zaakcentowana jest gzymsem kordonowym oddzielającym kondygnacje oraz gzymsem koronującym pod okapem.

9. Stan zachowania i postulaty dotyczące konserwacji

Stan zachowania: dostateczny

Postulaty dotyczące konserwacji: wymagane zachowanie obiektu w stanie niepogorszonym. Zachowanie historycznej bryły budynku, kompozycji elewacji i detalu architektonicznego.

Wszelkie prace remontowe i budowlane dotyczące elewacji, dachu, bryły, stolarki drzwiowej lub okiennej wymagają uzyskania opinii Dolnośląskiego Wojewódzkiego Konserwatora Zabytków we Wrocławiu.

10. Wykonanie karty (autor, data i podpis)

mART Marta Danielska, 04.07.2025 r.



11. Zatwierdzenie karty (podpis wojewódzkiego konserwatora zabytków)*

* dotyczy zabytków niewpisanych do rejestru zabytków i niewpisanych do wojewódzkiej ewidencji zabytków

GEZ

KARTA ADRESOWA ZABYTKU

3. Miejscowość

GOŚCISŁAW

1. Nazwa

OBORA

2. Czas powstania

2 poł. XIX w.

7. Fotografia z opisem wskazującym orientację w stosunku do sąsiednich terenów lub stron świata albo mapa z zaznaczonym stanowiskiem archeologicznym



Widok od północnego zachodu

4. Adres

Gościśław nr 47
dz. nr 37, obr. Gościśław
55-340 Udanin

5. Przynależność administracyjna

województwo **dolnośląskie**

powiat **średzki**

gmina **Udanin**

6. Formy ochrony

Miejscowy plan zagospodarowania
przestrzennego (Uchwała nr
XLVIII.210.2014 Rady Gminy Udanin
z dnia 25.09.2014 r.)

8. Historia, opis i wartości

Budynek założony na rzucie wydłużonego prostokąta, o zwartej, horyzontalnej bryle. 2-kondygnacyjny, z poddaszem gospodarczym, przekryty dachem 2-spadowym o połaciach pokrytych dachówką ceramiczną karpiówką; część dachu przełożona współcześnie i zachowana w dobrym stanie, pozostałe fragmenty z widocznymi ubytkami i deformacjami. Elewacje wzniesione z kamienia i cegły, otynkowane, z licznymi przetarciami i ubytkami tynku odsłaniającymi mur. W kondygnacji przyziemia rozmieszczono prostokątne i odcinkowo zamknięte otwory drzwiowe oraz okienne, ujęte w ceglane opaski, z widocznymi wtórnymi przemurowaniami i zamurowanymi otworami. Kondygnacja wyższa rozczłonkowana jest rytmem wąskich, szczelinowych otworów okiennych o półkoliście zamkniętych wykrojach, ujętych w ceglane opaski, a także drzwiami magazynowymi prowadzącymi na poddasze; część otworów wtórnie zamurowana. W partii szczytowej widoczne jest szalowanie z pionowych desek, obecnie w stanie znacznej degradacji. Całość elewacji podzielona horyzontalnie gzymsem kordonowym, miejscami nieczytelny i nie zachowanym w całości, dodatkowo zaakcentowana gzymsem koronującym pod okapem. W połaciach dachowych występują lukarny w formie „wolicz oczu”.

9. Stan zachowania i postulaty dotyczące konserwacji

Stan zachowania: dostateczny

Postulaty dotyczące konserwacji: wymagane zachowanie obiektu w stanie niepogorszonym. Zachowanie historycznej bryły budynku, kompozycji elewacji i detalu architektonicznego.

Wszelkie prace remontowe i budowlane dotyczące elewacji, dachu, bryły, stolarki drzwiowej lub okiennej wymagają uzyskania opinii Dolnośląskiego Wojewódzkiego Konserwatora Zabytków we Wrocławiu.

10. Wykonanie karty (autor, data i podpis)

mART Marta Danielska, 04.07.2025 r.

Danielska

11. Zatwierdzenie karty (podpis wojewódzkiego konserwatora zabytków)*

* dotyczy zabytków niewpisanych do rejestru zabytków i niewpisanych do wojewódzkiej ewidencji zabytków

GEZ

KARTA ADRESOWA ZABYTKU

3. Miejscowość

GOŚCISŁAW

1. Nazwa

STODOŁA

2. Czas powstania

2 poł. XIX w.

7. Fotografia z opisem wskazującym orientację w stosunku do sąsiednich terenów lub stron świata albo mapa z zaznaczonym stanowiskiem archeologicznym



Widok od zachodu

4. Adres

Gościśław nr 47
dz. nr 36, obr. Gościśław
55-340 Udanin

5. Przynależność administracyjna

województwo **dolnośląskie**

powiat **średzki**

gmina **Udanin**

6. Formy ochrony

Miejscowy plan zagospodarowania
przestrzennego (Uchwała nr
XLVIII.210.2014 Rady Gminy Udanin
z dnia 25.09.2014 r.)

8. Historia, opis i wartości

Budynek założony na rzucie wydłużonego prostokąta, o zwartej, horyzontalnej bryle. 1-kondygnacyjny, z poddaszem gospodarczym, przekryty dachem 2-spadowym, o połaciach pokrytych dachówką ceramiczną karpiówką, z widocznymi ubytkami i deformacjami. Elewacje wzniesione z cegły i kamienia, częściowo otynkowane, z licznymi ubytkami tynku odsłaniającymi lico muru. Ściany artykułowane są dużymi otworami bramnymi o odcinkowo zamkniętych wykrojach, ujętymi w ceglane opaski, a także wąskimi, pionowymi otworami szczelinowymi pełniącymi funkcję wentylacyjną, umieszczonymi we wnękach zamkniętych łukami odcinkowymi. Widoczne są również ślady wtórnych przemurowań oraz zamurowanych otworów. Całość podzielona horyzontalnie prostym gzymsem kordonowym biegnącym wokół budynku.

9. Stan zachowania i postulaty dotyczące konserwacji

Stan zachowania: dostateczny

Postulaty dotyczące konserwacji: zabezpieczanie budynku przed dalszą degradacją; wymagane zachowanie obiektu w stanie nie pogorszonym. Zachowanie historycznej bryły budynku, kompozycji elewacji i detalu architektonicznego.

Wszelkie prace remontowe i budowlane dotyczące elewacji, dachu, bryły, stolarki drzwiowej lub okiennej wymagają uzyskania opinii Dolnośląskiego Wojewódzkiego Konserwatora Zabytków we Wrocławiu.

10. Wykonanie karty (autor, data i podpis)

mART Marta Danielska, 04.07.2025 r.



11. Zatwierdzenie karty (podpis wojewódzkiego konserwatora zabytków)*

* dotyczy zabytków niewpisanych do rejestru zabytków i niewpisanych do wojewódzkiej ewidencji zabytków

GEZ

KARTA ADRESOWA ZABYTKU

3. Miejscowość

GOŚCISŁAW

1. Nazwa

BUDYNEK BRAMNY

2. Czas powstania

poł. XIX w.

7. Fotografia z opisem wskazującym orientację w stosunku do sąsiednich terenów lub stron świata albo mapa z zaznaczonym stanowiskiem archeologicznym



Widok od północnego zachodu

4. Adres

Gościśław nr 49
dz. nr 26, obr. Gościśław
55-340 Udanin

5. Przynależność administracyjna

województwo **dolnośląskie**

powiat **średzki**

gmina **Udanin**

6. Formy ochrony

Miejscowy plan zagospodarowania
przestrzennego (Uchwała nr
XLVIII.210.2014 Rady Gminy Udanin
z dnia 25.09.2014 r.)

8. Historia, opis i wartości

Budynek murowany, o rzucie prostokątnym, 2-kondygnacyjnym, z przejazdem bramnym usytuowanym w osi północnej. Bryła zwarta, wydłużona, nakryta dachem 2-spadowym. Część północna przykryta jest połacią dachową z dachówki ceramicznej, miejscowo zdeformowaną, z lukarną typu „wole oko”. Elewacja frontowa w tej części prosta, z przejazdem bramnym ujętym łukiem odcinkowym i drzwiami wejściowymi zamkniętymi pełnym łukiem, umieszczonymi skrajnie po stronie północnej. W partii 2. kondygnacji znajdują się niewielkie prostokątne okienka pod okapem. Lico muru otynkowane, z widocznymi fragmentami napraw i ubytków, całość osadzona na podmurowaniu cokołowym. Część południowa budynku posiada nowsze opracowanie: dach kryty dachówką ceramiczną typu karpówka układaną w koronkę, elewację odnowioną i stolarkę okienną wymienioną. Cokół opracowany w postaci gładkiego pasa w kolorze ciemniejszym, kontrastującym z elewacją. Wejście główne poprzedzone niewielkim gankiem i zaakcentowane balkonem wspartym na 2 kolumnach, dostępnym z 2. kondygnacji. Ta część obiektu pełni funkcję mieszkalną i jest częściowo podpiwniczona.

9. Stan zachowania i postulaty dotyczące konserwacji

Stan zachowania: bardzo dobry

Postulaty dotyczące konserwacji: wymagane zachowanie obiektu w stanie niepogorszonym. Zachowanie historycznej bryły budynku, kompozycji elewacji i detalu architektonicznego.

Wszelkie prace remontowe i budowlane dotyczące elewacji, dachu, bryły, stolarki drzwiowej lub okiennej wymagają uzyskania opinii Dolnośląskiego Wojewódzkiego Konserwatora Zabytków we Wrocławiu.

10. Wykonanie karty (autor, data i podpis)

mART Marta Danielska, 04.07.2025 r.



11. Zatwierdzenie karty (podpis wojewódzkiego konserwatora zabytków)*

* dotyczy zabytków niewpisanych do rejestru zabytków i niewpisanych do wojewódzkiej ewidencji zabytków

GEZ

KARTA ADRESOWA ZABYTKU

3. Miejscowość

GOŚCISŁAW

1. Nazwa

DOM MIESZKALNO-GOSPODARCZY

2. Czas powstania

2 poł. XIX w.

7. Fotografia z opisem wskazującym orientację w stosunku do sąsiednich terenów lub stron świata albo mapa z zaznaczonym stanowiskiem archeologicznym



Widok od południowego zachodu

4. Adres

Gościśław nr 49
dz. nr 26, obr. Gościśław
55-340 Udanin

5. Przynależność administracyjna

województwo **dolnośląskie**

powiat **średzki**

gmina **Udanin**

6. Formy ochrony

Miejscowy plan zagospodarowania
przestrzennego (Uchwała nr
XLVIII.210.2014 Rady Gminy Udanin
z dnia 25.09.2014 r.)

8. Historia, opis i wartości

Budynek murowany, o rzucie prostokątnym, 2-kondygnacyjny, podpiwniczony, z użytkowym poddaszem, łączącym część mieszkalną i gospodarczą w 1 zwartej bryle. Nakryty jest dachem 2-spadowym o równych połaciach, krytym dachówką ceramiczną zakładkową. Elewacja frontowa prosta, z wejściem głównym umieszczonym w osi centralnej części mieszkalnej, ujętym w portal wnekowy zakończony półkoliście. Nad portalem znajduje się półkoliste okno flankowane prostokątnymi wnękami. Otwory okienne prostokątne, o różnych rozmiarach, rozmieszczone regularnie w pasach kondygnacji. W partii przyziemia widoczny cokół, wyodrębniony pasem w ciemniejszym kolorze. Całość elewacji rozczłonkowana jest pionowymi lizenami porządkującymi podziały. W ścianie szczytowej zachodniej umieszczony jest balkon o konstrukcji drewnianej, wsparty na słupach; pod okapem znajduje się prostokątne okno flankowane półkolistymi wnękami, a nad nim większa wnęka półkolista. Część wschodnia budynku pełni funkcję gospodarczą, w parterze z prostokątnymi otworami wejściowymi i wjazdowymi, a w 2. kondygnacji z drzwiami załadunkowymi oraz zamurowanymi otworami wentylacyjnymi. Elewacje gładkie, tynkowane.

9. Stan zachowania i postulaty dotyczące konserwacji

Stan zachowania: bardzo dobry

Postulaty dotyczące konserwacji: wymagane zachowanie obiektu w stanie niepogorszonym. Zachowanie historycznej bryły budynku, kompozycji elewacji i detalu architektonicznego.

Wszelkie prace remontowe i budowlane dotyczące elewacji, dachu, bryły, stolarki drzwiowej lub okiennej wymagają uzyskania opinii Dolnośląskiego Wojewódzkiego Konserwatora Zabytków we Wrocławiu.

10. Wykonanie karty (autor, data i podpis)

mART Marta Danielska, 04.07.2025 r.



11. Zatwierdzenie karty (podpis wojewódzkiego konserwatora zabytków)*

* dotyczy zabytków niewpisanych do rejestru zabytków i niewpisanych do wojewódzkiej ewidencji zabytków

GEZ

KARTA ADRESOWA ZABYTKU

3. Miejscowość

GOŚCISŁAW

1. Nazwa

OBORA

2. Czas powstania

koniec XIX w.

7. Fotografia z opisem wskazującym orientację w stosunku do sąsiednich terenów lub stron świata albo mapa z zaznaczonym stanowiskiem archeologicznym



Widok od północnego zachodu

4. Adres

Gościśław nr 49
dz. nr 26, obr. Gościśław
55-340 Udanin

5. Przynależność administracyjna

województwo **dolnośląskie**

powiat **średzki**

gmina **Udanin**

6. Formy ochrony

Miejscowy plan zagospodarowania
przestrzennego (Uchwała nr
XLVIII.210.2014 Rady Gminy Udanin
z dnia 25.09.2014 r.)

8. Historia, opis i wartości

Budynek murowany, wzniesiony na rzucie wydłużonego prostokąta, o układzie podłużnym. Bryła zwarta, jednolita, 2-kondygnacyjna, z poddaszem gospodarczym. Nakryty dachem 2-spadowym, pokrytym dachówką ceramiczną układaną w łuskę. W połaciach dachowych umieszczono charakterystyczne lukarny w typie „wole oko”, pełniące funkcję otworów wentylacyjnych. Elewacja frontowa 11-osiowa, z nieregularnym układem otworów okiennych, drzwiowych i wentylacyjnych. W przyziemiu znajdują się wejścia ujęte we wnęki, zwieńczone łukami odcinkowymi. Okna osadzone są w murowanych obramieniach z cegły, z nadprożami zamkniętymi łukiem odcinkowym. Na piętrze rozmieszczono niewielkie, wąskie otwory prostokątne, pełniące funkcję wentylacyjną i doświetlającą; część z nich jest zamurowana lub pozbawiona stolarki. Występują tu także drzwi magazynowe, prowadzące do górnej kondygnacji. Ściany wzniesiono z kamienia i cegły, całość otynkowana, z widocznymi fragmentami ceglanego wątku w obramieniach otworów. Tynki o zatartym, niejednorodnym licu, miejscami odspojone. Fundament wykonany z kamienia łamanego, wyraźnie odcięty od lica ściany.

9. Stan zachowania i postulaty dotyczące konserwacji

Stan zachowania: dobry

Postulaty dotyczące konserwacji: wymagane zachowanie obiektu w stanie niepogorszonym. Zachowanie historycznej bryły budynku, kompozycji elewacji i detalu architektonicznego.

Wszelkie prace remontowe i budowlane dotyczące elewacji, dachu, bryły, stolarki drzwiowej lub okiennej wymagają uzyskania opinii Dolnośląskiego Wojewódzkiego Konserwatora Zabytków we Wrocławiu.

10. Wykonanie karty (autor, data i podpis)

mART Marta Danielska, 04.07.2025 r.

Danielska

11. Zatwierdzenie karty (podpis wojewódzkiego konserwatora zabytków)*

* dotyczy zabytków niewpisanych do rejestru zabytków i niewpisanych do wojewódzkiej ewidencji zabytków

GEZ

KARTA ADRESOWA ZABYTKU

3. Miejscowość

GOŚCISŁAW

1. Nazwa

DOM MIESZKALNO-GOSPODARCZY

2. Czas powstania

2 poł. XIX w.

7. Fotografia z opisem wskazującym orientację w stosunku do sąsiednich terenów lub stron świata albo mapa z zaznaczonym stanowiskiem archeologicznym



Widok od północnego zachodu

4. Adres

Gościśław nr 50
dz. nr 25, obr. Gościśław
55-340 Udanin

5. Przynależność administracyjna

województwo **dolnośląskie**

powiat **średzki**

gmina **Udanin**

6. Formy ochrony

Miejscowy plan zagospodarowania
przestrzennego (Uchwała nr
XLVIII.210.2014 Rady Gminy Udanin
z dnia 25.09.2014 r.)

8. Historia, opis i wartości

Budynek murowany, posadowiony na rzucie prostokąta, z częścią mieszkalną po stronie wschodniej oraz częścią gospodarczą od strony zachodniej, do której przylega dobudówka. Bryła główna zwarta, 2-kondygnacyjna, z użytkowym poddaszem. Dach głównej części 2-spadowy, kryty dachówką ceramiczną układaną w łuskę, z lukarnami w typie „wole oko”. Część dobudowana przykryta dachem 1-spadowym, o niższej kalenicy, pokrytym płytami azbestowo-cementowymi, mieszcząca szeroki wjazd gospodarczy zamknięty prostokątnymi, drewnianymi wrotami. W bryle głównej części gospodarczej znajdują się mniejsze wejścia w ceglanych obramieniach, zamknięte prostymi, deskowanymi drzwiami. Na poziomie przyziemia występują także niewielkie, prostokątne otwory okienne, ujęte w ceglane obramienia z nadprożami zamkniętymi łukiem odcinkowym. W partii poddasza rozmieszczono małe prostokątne otwory wentylacyjne oraz drzwi magazynowe. W części mieszkalnej zastosowano współczesną stolarkę okienną PCV, w miejsce dawnej. Dach tej części uzupełniają lukarny typu „wole oko”, doświetlające przestrzeń poddasza. Ściany wzniesione z cegły i kamienia, otynkowane grubą warstwą tynku o chropowatej fakturze. Fundament wykonany z kamienia łamanego, wyraźnie odcięty od lica ściany.

9. Stan zachowania i postulaty dotyczące konserwacji

Stan zachowania: bardzo dobry

Postulaty dotyczące konserwacji: wymagane zachowanie obiektu w stanie niepogorszonym. Zachowanie historycznej bryły budynku, kompozycji elewacji i detalu architektonicznego.

Wszelkie prace remontowe i budowlane dotyczące elewacji, dachu, bryły, stolarki drzwiowej lub okiennej wymagają uzyskania opinii Dolnośląskiego Wojewódzkiego Konserwatora Zabytków we Wrocławiu.

10. Wykonanie karty (autor, data i podpis)

mART Marta Danielska, 04.07.2025 r.



11. Zatwierdzenie karty (podpis wojewódzkiego konserwatora zabytków)*

* dotyczy zabytków niewpisanych do rejestru zabytków i niewpisanych do wojewódzkiej ewidencji zabytków

GEZ

KARTA ADRESOWA ZABYTKU

3. Miejscowość

GOŚCISŁAW

1. Nazwa

DOM MIESZKALNY

2. Czas powstania

2 poł. XIX w.

7. Fotografia z opisem wskazującym orientację w stosunku do sąsiednich terenów lub stron świata albo mapa z zaznaczonym stanowiskiem archeologicznym



Widok od południowego zachodu

4. Adres

Gościśław nr 52
dz. nr 23, obr. Gościśław
55-340 Udanin

5. Przynależność administracyjna

województwo **dolnośląskie**

powiat **średzki**

gmina **Udanin**

6. Formy ochrony

Miejscowy plan zagospodarowania
przestrzennego (Uchwała nr
XLVIII.210.2014 Rady Gminy Udanin
z dnia 25.09.2014 r.)

8. Historia, opis i wartości

Budynek murowany, wzniesiony na rzucie prostokąta. Bryła zwarta, 2-kondygnacyjna, z użytkowym poddaszem. Nakryty dachem 2-spadowym, o połaciach krytych współczesną dachówką ceramiczną profilowaną. Elewacja frontowa z wejściem głównym umieszczonym centralnie, poprzedzonym współczesną dobudówką pełniącą funkcję ganku, nad którą znajduje się balkon z metalową balustradą. Otwory okienne prostokątne, część we współczesnych ramach PCV, w obramieniach o prostym opracowaniu. W przyziemiu zachowane są także niewielkie otwory piwniczne. Część dawnych otworów okiennych została zamurowana. Elewacja szczytowa zwieńczona prostym trójkątnym szczytem, w którym widoczne są otwory okienne o arkadowym wykroju, ujęte w ceglane obramienia. Nad nimi umieszczony okulus. Na ścianie szczytowej występują gzymsy parapetowe pod otworami okiennymi oraz gzyms horyzontalny oddzielający 2. kondygnację od poddasza. Ściany otynkowane grubym tynkiem o chropowatej fakturze. Fundament wykonany z kamienia łamanego, wyraźnie odcięty od lica ściany.

9. Stan zachowania i postulaty dotyczące konserwacji

Stan zachowania: bardzo dobry

Postulaty dotyczące konserwacji: wymagane zachowanie obiektu w stanie niepogorszonym. Zachowanie historycznej bryły budynku, kompozycji elewacji i detalu architektonicznego.

Wszelkie prace remontowe i budowlane dotyczące elewacji, dachu, bryły, stolarki drzwiowej lub okiennej wymagają uzyskania opinii Dolnośląskiego Wojewódzkiego Konserwatora Zabytków we Wrocławiu.

10. Wykonanie karty (autor, data i podpis)

mART Marta Danielska, 04.07.2025 r.

Danielska

11. Zatwierdzenie karty (podpis wojewódzkiego konserwatora zabytków)*

* dotyczy zabytków niewpisanych do rejestru zabytków i niewpisanych do wojewódzkiej ewidencji zabytków

GEZ

KARTA ADRESOWA ZABYTKU

3. Miejscowość

GOŚCISŁAW

1. Nazwa

DOM MIESZKALNO-GOSPODARCZY

2. Czas powstania

lata 80. XIX w.

7. Fotografia z opisem wskazującym orientację w stosunku do sąsiednich terenów lub stron świata albo mapa z zaznaczonym stanowiskiem archeologicznym



Widok od południowego zachodu

4. Adres

Gościśław nr 53
dz. nr 22, obr. Gościśław
55-340 Udanin

5. Przynależność administracyjna

województwo **dolnośląskie**

powiat **średzki**

gmina **Udanin**

6. Formy ochrony

Miejscowy plan zagospodarowania
przestrzennego (Uchwała nr
XLVIII.210.2014 Rady Gminy Udanin
z dnia 25.09.2014 r.)

8. Historia, opis i wartości

Budynek murowany, wzniesiony na rzucie wydłużonego prostokąta. Bryła zwarta, 2-kondygnacyjna, z użytkowym poddaszem. Nakryty dachem 2-spadowym o połaciach krytych współczesną dachówką ceramiczną profilowaną; na 1 połaci zamontowano panele fotowoltaiczne. Elewacja frontowa wieloosiowa, z asymetrycznie umieszczonym wejściem głównym, poprzedzonym niewielkim gankiem zwieńczonym daszkiem 2-spadowym krytym dachówką. Otwory okienne prostokątne, z nową stolarką PCV, ujęte w proste opaski tynkowe. Elewacja szczytowa zakończona prostym trójkątnym szczytem, w którym znajdują się otwory okienne o arkadowym wykroju, rozmieszczone symetrycznie. Ściany otynkowane gładko. Cokół ceglany, wyraźnie odcięty od lica ściany.

9. Stan zachowania i postulaty dotyczące konserwacji

Stan zachowania: bardzo dobry

Postulaty dotyczące konserwacji: wymagane zachowanie obiektu w stanie niepogorszonym. Zachowanie historycznej bryły budynku, kompozycji elewacji i detalu architektonicznego.

Wszelkie prace remontowe i budowlane dotyczące elewacji, dachu, bryły, stolarki drzwiowej lub okiennej wymagają uzyskania opinii Dolnośląskiego Wojewódzkiego Konserwatora Zabytków we Wrocławiu.

10. Wykonanie karty (autor, data i podpis)

mART Marta Danielska, 04.07.2025 r.

Danielska

11. Zatwierdzenie karty (podpis wojewódzkiego konserwatora zabytków)*

* dotyczy zabytków niewpisanych do rejestru zabytków i niewpisanych do wojewódzkiej ewidencji zabytków

GEZ

KARTA ADRESOWA ZABYTKU

3. Miejscowość

GOŚCISŁAW

1. Nazwa

BUDYNEK GOSPODARCZY

2. Czas powstania

koniec XIX w.

7. Fotografia z opisem wskazującym orientację w stosunku do sąsiednich terenów lub stron świata albo mapa z zaznaczonym stanowiskiem archeologicznym



Widok od północnego zachodu

4. Adres

Gościśław nr 54
dz. nr 21, obr. Gościśław
55-340 Udanin

5. Przynależność administracyjna

województwo **dolnośląskie**

powiat **średzki**

gmina **Udanin**

6. Formy ochrony

Miejscowy plan zagospodarowania
przestrzennego (Uchwała nr
XLVIII.210.2014 Rady Gminy Udanin
z dnia 25.09.2014 r.)

8. Historia, opis i wartości

Budynek murowany, wzniesiony na rzucie prostokąta, z dostawioną od strony bocznej niższą przybudówką gospodarczą. Bryła główna zwarta, 2-kondygnacyjna, z poddaszem gospodarczym. Nakryty dachem 2-spadowym o połaciach krytych dachówką ceramiczną. Przybudówka przykryta dachem 1-spadowym, o niższej kalenicy. Elewacja frontowa asymetryczna, z dużym otworem wjazdowym zamkniętym drewnianymi wrotami w ceglany obramieniu z nadprożem łukowym odcinkowym. Obok znajdują się mniejsze otwory drzwiowe i okienne. W górnej kondygnacji rozmieszczono wąskie, prostokątne otwory wentylacyjne oraz drzwi magazynowe. Elewacja szczytowa zakończona prostym trójkątnym szczytem, w którym znajduje się prostokątny otwór okienny oraz niewielkie otwory wentylacyjne. Ściany wzniesione z cegły i kamienia, otynkowane grubą warstwą tynku, miejscami odspojonego.

9. Stan zachowania i postulaty dotyczące konserwacji

Stan zachowania: dobry

Postulaty dotyczące konserwacji: wymagane zachowanie obiektu w stanie niepogorszonym. Zachowanie historycznej bryły budynku, kompozycji elewacji i detalu architektonicznego.

Wszelkie prace remontowe i budowlane dotyczące elewacji, dachu, bryły, stolarki drzwiowej lub okiennej wymagają uzyskania opinii Dolnośląskiego Wojewódzkiego Konserwatora Zabytków we Wrocławiu.

10. Wykonanie karty (autor, data i podpis)

mART Marta Danielska, 04.07.2025 r.



11. Zatwierdzenie karty (podpis wojewódzkiego konserwatora zabytków)*

* dotyczy zabytków niewpisanych do rejestru zabytków i niewpisanych do wojewódzkiej ewidencji zabytków

GEZ

KARTA ADRESOWA ZABYTKU

3. Miejscowość

GOŚCISŁAW

1. Nazwa

DOM MIESZKALNY

2. Czas powstania

2 poł. XIX w.

7. Fotografia z opisem wskazującym orientację w stosunku do sąsiednich terenów lub stron świata albo mapa z zaznaczonym stanowiskiem archeologicznym



Widok od północnego zachodu

4. Adres

Gościśław nr 54
dz. nr 21, obr. Gościśław
55-340 Udanin

5. Przynależność administracyjna

województwo **dolnośląskie**

powiat **średzki**

gmina **Udanin**

6. Formy ochrony

Miejscowy plan zagospodarowania
przestrzennego (Uchwała nr
XLVIII.210.2014 Rady Gminy Udanin
z dnia 25.09.2014 r.)

8. Historia, opis i wartości

Budynek murowany, wzniesiony na rzucie wydłużonego prostokąta. Bryła zwarta, 2-kondygnacyjna, z użytkowym poddaszem. Nakryty dachem 2-spadowym, o połaciach krytych dachówką ceramiczną. Elewacja frontowa wieloosiowa, z nieregularnym układem otworów okiennych i drzwiowych. W przyziemiu znajduje się wejście główne, poprzedzone współczesną, lekką dobudówką pełniącą funkcję ganku. Otwory okienne prostokątne, w części z nową stolarką PCV, część dawnych otworów zamurowana. W połaci dachowej znajdują się świetliki doświetlające poddasze. Elewacja szczytowa zakończona prostym trójkątnym szczytem, w którym umieszczono prostokątne otwory oraz okulus powyżej. Ściany wzniesione z cegły /i kamienia, otynkowane, z licznymi przemurowaniami i zatarciami tynków. Fundament kamienny, wyraźnie odcięty od lica ściany.

9. Stan zachowania i postulaty dotyczące konserwacji

Stan zachowania: dobry

Postulaty dotyczące konserwacji: wymagane zachowanie obiektu w stanie niepogorszonym. Zachowanie historycznej bryły budynku, kompozycji elewacji i detalu architektonicznego.

Wszelkie prace remontowe i budowlane dotyczące elewacji, dachu, bryły, stolarki drzwiowej lub okiennej wymagają uzyskania opinii Dolnośląskiego Wojewódzkiego Konserwatora Zabytków we Wrocławiu.

10. Wykonanie karty (autor, data i podpis)

mART Marta Danielska, 04.07.2025 r.



11. Zatwierdzenie karty (podpis wojewódzkiego konserwatora zabytków)*

* dotyczy zabytków niewpisanych do rejestru zabytków i niewpisanych do wojewódzkiej ewidencji zabytków

GEZ

KARTA ADRESOWA ZABYTKU

3. Miejscowość

GOŚCISŁAW

1. Nazwa

BUDYNEK GOSPODARCZY

2. Czas powstania

1. poł. XIX w.

7. Fotografia z opisem wskazującym orientację w stosunku do sąsiednich terenów lub stron świata albo mapa z zaznaczonym stanowiskiem archeologicznym



Widok od północnego zachodu

4. Adres

Gościśław nr 55
dz. nr 20/17, obr. Gościśław
55-340 Udanin

5. Przynależność administracyjna

województwo dolnośląskie

powiat średzki

gmina Udanin

6. Formy ochrony

Miejscowy plan zagospodarowania
przestrzennego (Uchwała nr
XLVIII.210.2014 Rady Gminy Udanin
z dnia 25.09.2014 r.)

8. Historia, opis i wartości

Budynek murowany, wzniesiony na rzucie prostokąta. Bryła zwarta, parterowa, z nieużytkowym poddaszem. Nakryty dachem 2-spadowym o połaciach krytych dachówką ceramiczną. Pokrycie dachowe zachowane w całości, miejscami zdeformowane i z ubytkami. Elewacja frontowa z wejściem zamkniętym prostymi, drewnianymi drzwiami po lewej stronie. Po prawej stronie znajduje się otwór okienny prostokątny, z wtórną stolarką. Na bocznej elewacji widoczne są 2 wysokie, pionowe blendy arkadowe, tynkowane, zamknięte łukiem pełnym. Powyżej poprowadzony jest wąski, 1-spadowy daszek ochronny, na całej długości elewacji bocznej. Ściany wzniesione z kamienia i cegły, otynkowane grubą warstwą tynku o chropowatej fakturze. Fundament kamienny, wyraźnie odcięty od lica ściany, tworzący niski cokół.

9. Stan zachowania i postulaty dotyczące konserwacji

Stan zachowania: dobry

Postulaty dotyczące konserwacji: wymagane zachowanie obiektu w stanie niepogorszonym. Zachowanie historycznej bryły budynku, kompozycji elewacji i detalu architektonicznego.

Wszelkie prace remontowe i budowlane dotyczące elewacji, dachu, bryły, stolarki drzwiowej lub okiennej wymagają uzyskania opinii Dolnośląskiego Wojewódzkiego Konserwatora Zabytków we Wrocławiu.

10. Wykonanie karty (autor, data i podpis)

mART Marta Danielska, 04.07.2025 r.



11. Zatwierdzenie karty (podpis wojewódzkiego konserwatora zabytków)*

* dotyczy zabytków niewpisanych do rejestru zabytków i niewpisanych do wojewódzkiej ewidencji zabytków

GEZ

KARTA ADRESOWA ZABYTKU

3. Miejscowość

GOŚCISŁAW

1. Nazwa

DOM MIESZKALNY

2. Czas powstania

koniec XIX w.

7. Fotografia z opisem wskazującym orientację w stosunku do sąsiednich terenów lub stron świata albo mapa z zaznaczonym stanowiskiem archeologicznym



Widok od południowego zachodu

4. Adres

Gościśław nr 55
dz. nr 20/17, obr. Gościśław
55-340 Udanin

5. Przynależność administracyjna

województwo **dolnośląskie**

powiat **średzki**

gmina **Udanin**

6. Formy ochrony

Miejscowy plan zagospodarowania
przestrzennego (Uchwała nr
XLVIII.210.2014 Rady Gminy Udanin
z dnia 25.09.2014 r.)

8. Historia, opis i wartości

Budynek murowany, wzniesiony na rzucie prostokąta. Posiada zwartą, 2-kondygnacyjną bryłę z poddaszem gospodarczym, nakrytą dachem 2-spadowym o połaciach krytych dachówką ceramiczną. Elewacja frontowa z wejściem głównym umieszczonym centralnie, poprzedzonym niewielkim gankiem z daszkiem 1-spadowym. Otwory okienne prostokątne, w większości z wtórną stolarką. W połaci dachowej znajdują się świetliki doświetlające poddasze. Elewacja szczytowa zakończona jest prostym trójkątnym szczytem, w którym zachowany został prostokątny otwór okienny flankowany półkolistymi otworami wentylacyjnymi, obecnie zamurowanymi; całość ujęta jest wspólnym gzymsem parapetowym. Powyżej umieszczony został okulus. Ściany wzniesione z cegły i kamienia, otynkowane i ocieplone wtórnie na wysokości 1. i 2. kondygnacji. Elewacje boczne poddasza pozostają w starszym tynku, miejscami zdegradowanym. Dolna partia elewacji posiada wyraźnie zaznaczony cokół. Dachówki ceramiczne tworzące pokrycie zachowane są w całości, z widocznymi ubytkami i deformacjami wymagającymi naprawy.

9. Stan zachowania i postulaty dotyczące konserwacji

Stan zachowania: dobry

Postulaty dotyczące konserwacji: wymagane zachowanie obiektu w stanie niepogorszonym. Zachowanie historycznej bryły budynku, kompozycji elewacji i detalu architektonicznego.

Wszelkie prace remontowe i budowlane dotyczące elewacji, dachu, bryły, stolarki drzwiowej lub okiennej wymagają uzyskania opinii Dolnośląskiego Wojewódzkiego Konserwatora Zabytków we Wrocławiu.

10. Wykonanie karty (autor, data i podpis)

mART Marta Danielska, 04.07.2025 r.

Danielska

11. Zatwierdzenie karty (podpis wojewódzkiego konserwatora zabytków)*

* dotyczy zabytków niewpisanych do rejestru zabytków i niewpisanych do wojewódzkiej ewidencji zabytków

GEZ

KARTA ADRESOWA ZABYTKU

3. Miejscowość

GOŚCISŁAW

1. Nazwa

CMENTARZ KOMUNALNY

2. Czas powstania

1935 r.

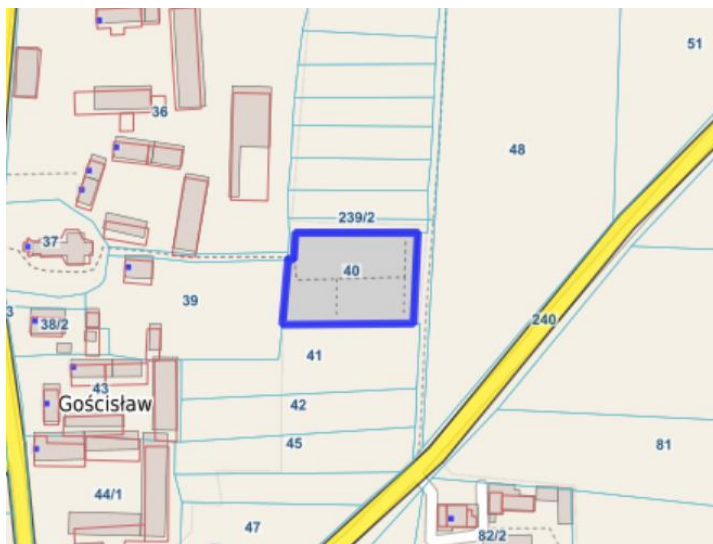
7. Fotografia z opisem wskazującym orientację w stosunku do sąsiednich terenów lub stron świata albo mapa z zaznaczonym stanowiskiem archeologicznym



Widok od zachodu



Widok od północy



Mapa z lokalizacją obiektu

4. Adres

Gościśław
dz. nr 40 , obr. Gościśław
55-340 Udanin

5. Przynależność administracyjna

województwo **dolnośląskie**

powiat **średzki**

gmina **Udanin**

6. Formy ochrony

Miejscowy plan zagospodarowania przestrzennego (Uchwała nr XLVIII.210.2014 Rady Gminy Udanin z dnia 25.09.2014 r.)

8. Historia, opis i wartości

Cmentarz pierwotnie założony w XIX w., jako ewangelicki, zachowuje czytelny układ przestrzenny z podziałem na kwatery i aleje. Od strony południowej znajduje się zespół historycznych grobowców i nagrobków, w tym murowane kaplice grobowe z cegły i kamienia, które tworzą współcześnie rodzaj lapidarium. Obecnie większość powierzchni zajmują współczesne pochówki w formie nagrobków granitowych. Teren cmentarza ogrodzony jest współczesną siatką na kamiennych słupkach, z metalową kutą bramą wjazdową. Zieleni ma charakter porządkujący – występują szpalery drzew i krzewów iglastych oraz niskie żywopłoty, które wydzielają poszczególne kwatery. Mimo przekształceń, cmentarz zachowuje fragmenty dawnego założenia oraz elementy sepulkralne o wartości historycznej.

9. Stan zachowania i postulaty dotyczące konserwacji

Stan zachowania: czytelna granica cmentarza; niewielka ilość zabytkowych nagrobków; teren uporządkowany; starodrzew zachowany. Postulaty dotyczące konserwacji: pielęgnacja starodrzewu, bieżące prace porządkowe. Wszelkie prace wymagają uzyskania opinii Dolnośląskiego Wojewódzkiego Konserwatora Zabytków we Wrocławiu.

10. Wykonanie karty (autor, data i podpis)

mART Marta Danielska, 04.07.2025 r.

Danielska

11. Zatwierdzenie karty (podpis wojewódzkiego konserwatora zabytków)*

* dotyczy zabytków niewpisanych do rejestru zabytków i niewpisanych do wojewódzkiej ewidencji zabytków

GEZ

KARTA ADRESOWA ZABYTKU

3. Miejscowość

GOŚCISŁAW

1. Nazwa

STODOŁA

2. Czas powstania

koniec XIX w.

7. Fotografia z opisem wskazującym orientację w stosunku do sąsiednich terenów lub stron świata albo mapa z zaznaczonym stanowiskiem archeologicznym



Widok od północnego zachodu

4. Adres

Gościsław
dz. nr 98, obr. Gościsław
55-340 Udanin

5. Przynależność administracyjna

województwo **dolnośląskie**

powiat **średzki**

gmina **Udanin**

6. Formy ochrony

Miejscowy plan zagospodarowania
przestrzennego (Uchwała nr
XLVIII.210.2014 Rady Gminy Udanin
z dnia 25.09.2014 r.)

8. Historia, opis i wartości

Budynek murowany, wzniesiony na rzucie wydłużonego prostokąta. Bryła zwarta, 1-kondygnacyjna, z wysokim poddaszem gospodarczym. Nakryty dachem 2-spadowym, o połaciach krytych dachówką ceramiczną; połacie są odkształcone, co widoczne jest w załamaniu linii kalenicy. Elewacja frontowa ukształtowana prosto, z dużym otworem wjazdowym, zwieńczonym łukiem odcinkowym, zamkniętym drewnianymi wrotami. Po prawej stronie umieszczono mniejsze otwory: drzwiowy w ceglany obramieniu oraz prostokątne okienko. W górnej partii elewacji znajdują się wąskie, pionowe otwory wentylacyjne. Ściany wzniesione z kamienia i cegły, otynkowane, z licznymi ubytkami i spękaniem tynków, zwieńczone gzymsem koronującym.

9. Stan zachowania i postulaty dotyczące konserwacji

Stan zachowania: dobry

Postulaty dotyczące konserwacji: wymagane zachowanie obiektu w stanie niepogorszonym. Zachowanie historycznej bryły budynku, kompozycji elewacji i detalu architektonicznego.

Wszelkie prace remontowe i budowlane dotyczące elewacji, dachu, bryły, stolarki drzwiowej lub okiennej wymagają uzyskania opinii Dolnośląskiego Wojewódzkiego Konserwatora Zabytków we Wrocławiu.

10. Wykonanie karty (autor, data i podpis)

mART Marta Danielska, 04.07.2025 r.



11. Zatwierdzenie karty (podpis wojewódzkiego konserwatora zabytków)*

* dotyczy zabytków niewpisanych do rejestru zabytków i niewpisanych do wojewódzkiej ewidencji zabytków

GEZ

KARTA ADRESOWA ZABYTKU

3. Miejscowość

GOŚCISŁAW

1. Nazwa

HISTORYCZNY UKŁAD RURALISTYCZNY

2. Czas powstania

XIV w. (1394 r.), XV w., XIX/XX w.

7. Fotografia z opisem wskazującym orientację w stosunku do sąsiednich terenów lub stron świata albo mapa z zaznaczonym stanowiskiem archeologicznym



4. Adres

Gościśław
55-340 Udanin

5. Przynależność administracyjna

województwo **dolnośląskie**

powiat **średzki**

gmina **Udanin**

6. Formy ochrony

Miejscowy plan zagospodarowania przestrzennego (Uchwała nr XLVIII.210.2014 Rady Gminy Udanin z dnia 25.09.2014 r.)

Źródło: karta biała, mgr. Agata Nowak, Emilia Seredyńska, 10.11.2022 r.

Wieś o metryce średniowiecznej, wzmiankowana w źródłach od XII w. (m.in. 1189 – Gostelauia, 1203 – Goselau, 1268 – Bertoldsdorf). W XIII w. znajdowała się w posiadaniu cystersów z Krzeszowa, w XIV–XV w. była lokowana na prawie niemieckim, a następnie przekształcana i rozbudowywana. W XVIII–XIX w. stanowiła własność m.in. Johanna Gottfrieda Ungera, w tym czasie funkcjonowały tu folwarki, pałac, gorzelnia i zabudowania gospodarcze. Układ przestrzenny Gościszawia zachował czytelne cechy wsi wielodrożnicowej z elementami owalnicy. Centralną część zajmuje rozległy plac pełniący funkcję majdanu, z którego promieniście odchodzą drogi wiejskie. Zabudowa zagród usytuowana jest wzdłuż głównego traktu i ulic odchodzących od centrum, z domami mieszkalnymi lokowanymi kalenicowo lub szczytowo do drogi i towarzyszącymi im budynkami gospodarczymi. Historycznie funkcjonowały tu także zagrody mieszkalno-gospodarcze pod wspólnym dachem. W XIX i XX w. utrwaliła się forma zabudowy murowanej, wznoszonej z kamienia i cegły, krytej dachami 2-spadowymi z dachówką ceramiczną. W strukturze wsi czytelne są także dawne założenia o funkcjach ponadlokalnych – kościół parafialny, cmentarz z fragmentami nagrobków ewangelickich, relikty zespołu dworskiego i folwarcznego. Istotne znaczenie dla kompozycji przestrzennej mają również drogi polne i układ miedz, które utrzymują dawny schemat komunikacyjny i powiązanie osady z otaczającym krajobrazem rolniczym. Historyczny układ ruralistyczny Gościszawia zachował w dużym stopniu czytelność rozplanowania oraz relacje przestrzenne między centralnym placem, siecią dróg, siedliskami zagrodowymi i przestrzenią otwartą pól uprawnych, stanowiąc istotny element dziedzictwa kulturowego regionu.

Stan zachowania: dobry

Postulaty dotyczące konserwacji: zachowanie linii zabudowy. Zachowanie relacji przestrzennych między obiektami i zielenią. Należy utrzymać wglądy widokowe i typowe zagospodarowanie działek.

Wszelkie prace remontowe i budowlane dotyczące elewacji obiektów budowlanych (dachów, bryły, stolarki drzwiowej lub okiennej) wymagają uzyskania opinii Dolnośląskiego Wojewódzkiego Konserwatora Zabytków.

10. Wykonanie karty (autor, data i podpis)

mART Marta Danielska, 04.07.2025 r.

Danielska

11. Zatwierdzenie karty (podpis wojewódzkiego konserwatora zabytków)*

* dotyczy zabytków niewpisanych do rejestru zabytków i niewpisanych do wojewódzkiej ewidencji zabytków