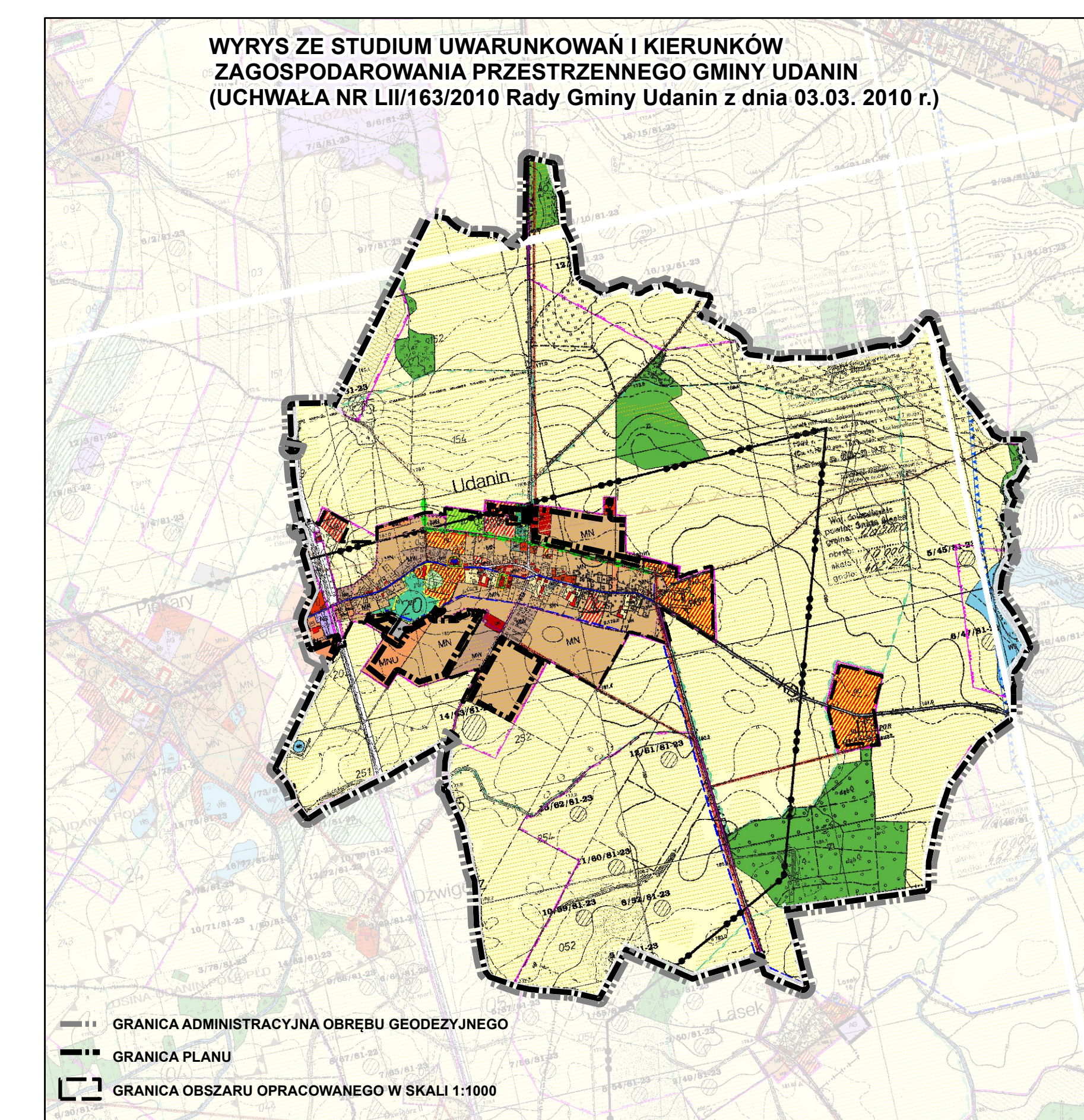


WYRYS ZE STUDIUM UWARUNKOWAŃ I KIERUNKÓW
ZAGOSPODAROWANIA PRZESTRZENNEGO GMINY UDANIN
(UCHWAŁA NR LII/163/2010 Rady Gminy Udanin z dnia 03.03. 2010 r.)



MIEJSKOWY PLAN ZAGOSPODAROWANIA PRZESTRZENNEGO OBSZARU OBREBU UDANIN

SKALA 1 : 2 000
(pomniejszenie skali 1 : 1000)



- OZNACZENIA OBOWIĄZUJĄCE:**
- GRANICA PLANU
 - GRANICA TERENÓW ZAMKNIĘTYCH
 - GRANICA OBSZARU OPRACOWANEGO W SKALI 1 : 1000
 - LINIE ROZGRANICZAJĄCE TERENY O RÓŻNYM PRZEZNACZENIU LUB RÓŻNYCH ZASADACH ZAGOSPODAROWANIA
 - ▲ NIEPRZEKRACZALNA LINIA ZABUDOWY PRZEZNACZENIE TERENÓW:
 - TERENY ZABUDOWY MIESZKANOWEJ:
 - MN - TERENY ZABUDOWY MIESZKANOWEJ JEDNORODZINNEJ
 - MNU - TERENY ZABUDOWY MIESZKANOWEJ JEDNORODZINNEJ Z USŁUGAMI
 - MW - TERENY ZABUDOWY MIESZKANOWEJ WIELORODZINNEJ
 - TERENY ZABUDOWY USŁUGOWEJ:
 - U - TERENY ZABUDOWY USŁUGOWEJ
 - UP - TERENY USŁUG PUBLICZNYCH
 - UKS - TERENY USŁUG SAKRALNYCH
 - US - TERENY USŁUG SPORTU I REKREACJI
 - TERENY ZIELENI I WÓD:
 - ZP - TERENY ZIELENI URZĄDZONEJ
 - ZD - TERENY OGRÓDKÓW DZIAŁKOWYCH
 - ZC - TERENY CMENTARZY CZYNNYCH
 - TERENY UŻYTKOWANE ROLNICZO:
 - RM - TERENY ZABUDOWY ZAGRODOWEJ
 - RU - TERENY OBSŁUGI ROLNICTWA
 - R - TERENY ROLNICZE
 - TERENY AKTYWNOŚCI GOSPODARCEJ:
 - P - TERENY TERENÓW PRODUKCJI I USŁUG Z DOPUSZCZENIEM MOGĄCYCH ZNACZĄCO ODDZIAŁYWAĆ NA ŚRODOWISKO
 - TERENY INFRASTRUKTURY TECHNICZNEJ:
 - KS - TERENY MIEJSC POSTOJOWYCH DLA SAMOCHODÓW OSOBOWYCH
 - E - TERENY OBSŁUGI W ZAKRESIE ELEKTROENERGETYKI
 - K - TERENY OBSŁUGI W ZAKRESIE KANALIZACJI
 - TERENY KOMUNIKACJI:
 - KK - TERENY KOLEI (TERENY ZAMKNIĘTE)
 - KDZ - TERENY DRÓG PUBLICZNYCH KLASY DRÓGI ZBIORCZEJ
 - KDL - TERENY DRÓG PUBLICZNYCH KLASY DRÓGI LOKALNEJ
 - KDD - TERENY DRÓG PUBLICZNYCH KLASY DRÓGI DOJAZDOWEJ
 - KDW - TERENY DRÓG WEWNĘTRZNYCH
 - KDJ - TERENY CIĄGÓW PIESZYCH
 - KX - TERENY CIĄGÓW PIESZYCH
 - TERENY WÓD POWIERZCHNIOWYCH ŚRÓDOPŁYWKI

- ELEMENTY ZAGOSPODAROWANIA PRZESTRZENNEGO:**
- OBSZARY PODWÓRZY GOSPODARCZYCH
 - OBSZARY ZIELENI RURALISTYCZNEJ
 - OBIEKTY I OBSZARY OCHRONNE PLANEM
 - OBIEKTY WPISANE DO WOJEWÓDZKIEJ EWIDENCJI ZABYTKÓW
 - KRZYŻE POKUTNE WPISANE DO WOJEWÓDZKIEJ EWIDENCJI ZABYTKÓW
 - STANOWISKA ARCHEOLOGICZNE WPISANE DO WOJEWÓDZKIEJ EWIDENCJI ZABYTKÓW ARCHEOLOGICZNYCH
 - STREFY OCHRONY KONSERWATORSKIEJ:
 - STREFA ŚCISLEJ OCHRONY KONSERWATORSKIEJ „A1” I ŚCISLEJ OCHRONY KONSERWATORSKIEJ ZABYTKÓW ARCHEOLOGICZNYCH „W” – DLA ZESPÓŁU KOŚCIOŁA P.W. ŚW. JANA URZUJĄ Z CMENTARZEM PRZYKOŚCIELNYM
 - STREFA ŚCISLEJ OCHRONY KONSERWATORSKIEJ „A2” I ŚCISLEJ OCHRONY KONSERWATORSKIEJ ZABYTKÓW ARCHEOLOGICZNYCH „W” – ZESPÓŁU KOŚCIOŁA P.W. ŚW. JANA CHRZCIECIELA Z CMENTARZEM PRZYKOŚCIELNYM
 - STREFA ŚCISLEJ OCHRONY KONSERWATORSKIEJ „A3” – DLA PARKU KRAJOBRAZOWEGO
 - STREFA ŚCISLEJ OCHRONY KONSERWATORSKIEJ „A4” I ŚCISLEJ OCHRONY KONSERWATORSKIEJ ZABYTKÓW ARCHEOLOGICZNYCH „W” – DLA CMENTARZA PARAFIALNEGO
 - STREFA OCHRONY KONSERWATORSKIEJ „B” DLA UKŁADU RURALISTYCZNEGO – TOŻSAMĄ Z OBSZAREM UJĘTYM W REJESTRZE ZABYTKÓW
 - STREFA OCHRONY KRAJOBRAZU KULTUROWEGO „K”
 - STREFA OCHRONY KONSERWATORSKIEJ ZABYTKÓW ARCHEOLOGICZNYCH „OW” – TOŻSAMĄ Z OBSZAREM UJĘTYM W WOJEWÓDZKIEJ EWIDENCJI ZABYTKÓW ARCHEOLOGICZNYCH

- GRANICE STREF OCHRONNYCH LUB LICZLIWOŚCI:**
- GRANICE STREF OCHRONNYCH OD SIECI ELEKTROENERGETYCZNYCH ŚREDNIEGO NAPIĘCIA 20KV
 - GRANICE STREF OCHRONY SANITARNEJ OD TERENÓW CMENTARZY CZYNNYCH:
 - W ODLEGŁOŚCI 50 m
 - W ODLEGŁOŚCI 150 m
- OZNACZENIA INFORMACYJNE:**
- GRANICA ADMINISTRACYJNA OBREBU GEODEZYJNEGO
 - PROPONOWANY PODZIAŁ NA DZIAŁKI BUDOWLANE
 - OBSZARY WYŁĄCZONE Z OPRACOWANIA
 - OBIEKTY I OBSZARY PODLEGAJĄCE OCHRONIE NA PODSTAWIE PRZEPISÓW ODRĘBNYCH:
 - OBIEKTY WPISANE DO REJESTRU ZABYTKÓW
 - GRANICA OBSZARÓW WPISANYCH DO REJESTRU ZABYTKÓW
 - ALEJA LIPOWA I SZPALER LIPOWY ŚRÓDPOŁNY WPISANE DO REJESTRU ZABYTKÓW
 - GRANICA TERENU GÓRNICZEGO „JAROSZÓW F”
 - INFRASTRUKTURA TECHNICZNA:
 - ISTNIEJĄCE NAPONOWITRZNE LINIE ELEKTROENERGETYCZNE ŚREDNIEGO NAPIĘCIA 20 KV
 - PROJEKTOWANE LINIE SIECI KANALIZACJI SANITARNEJ