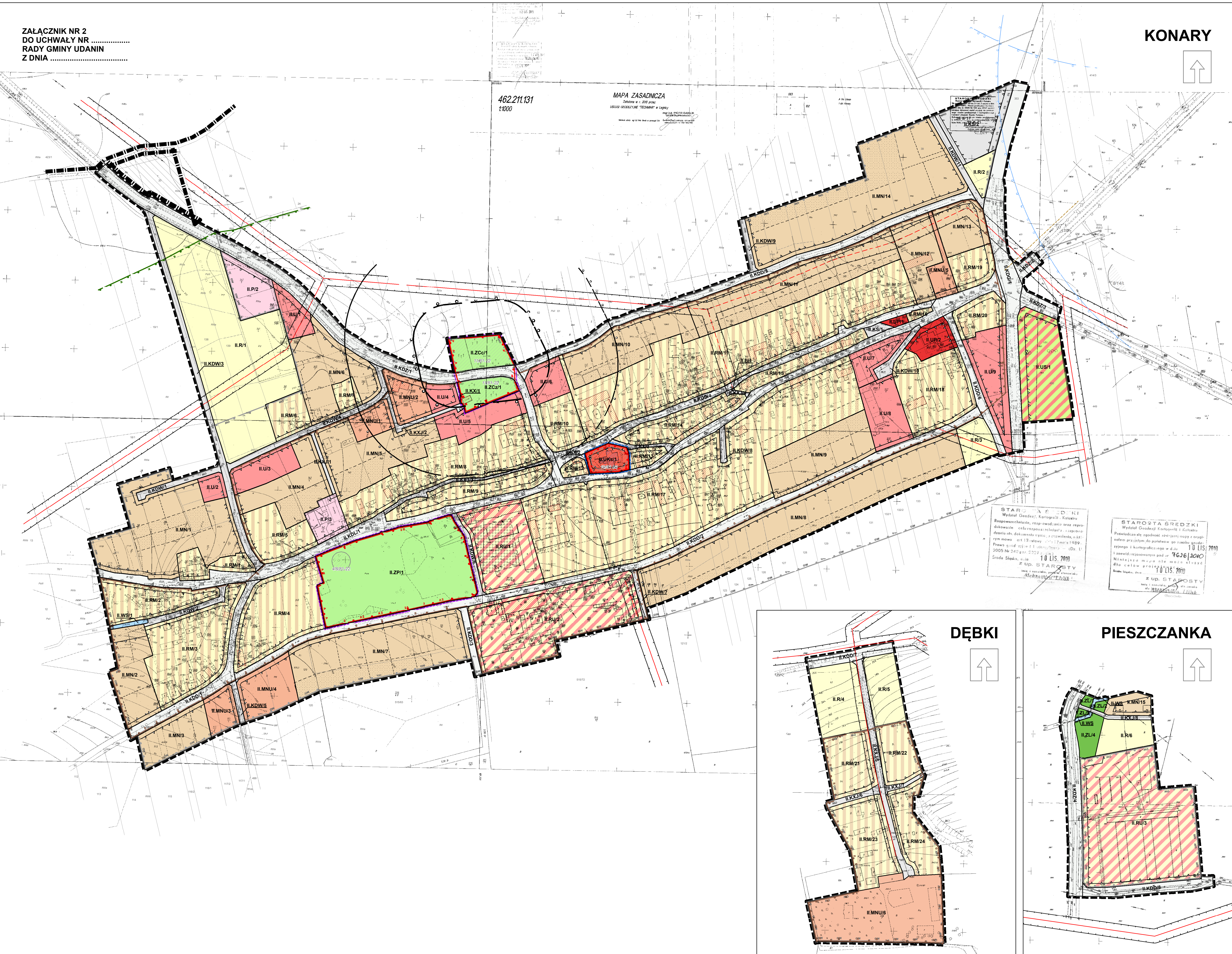




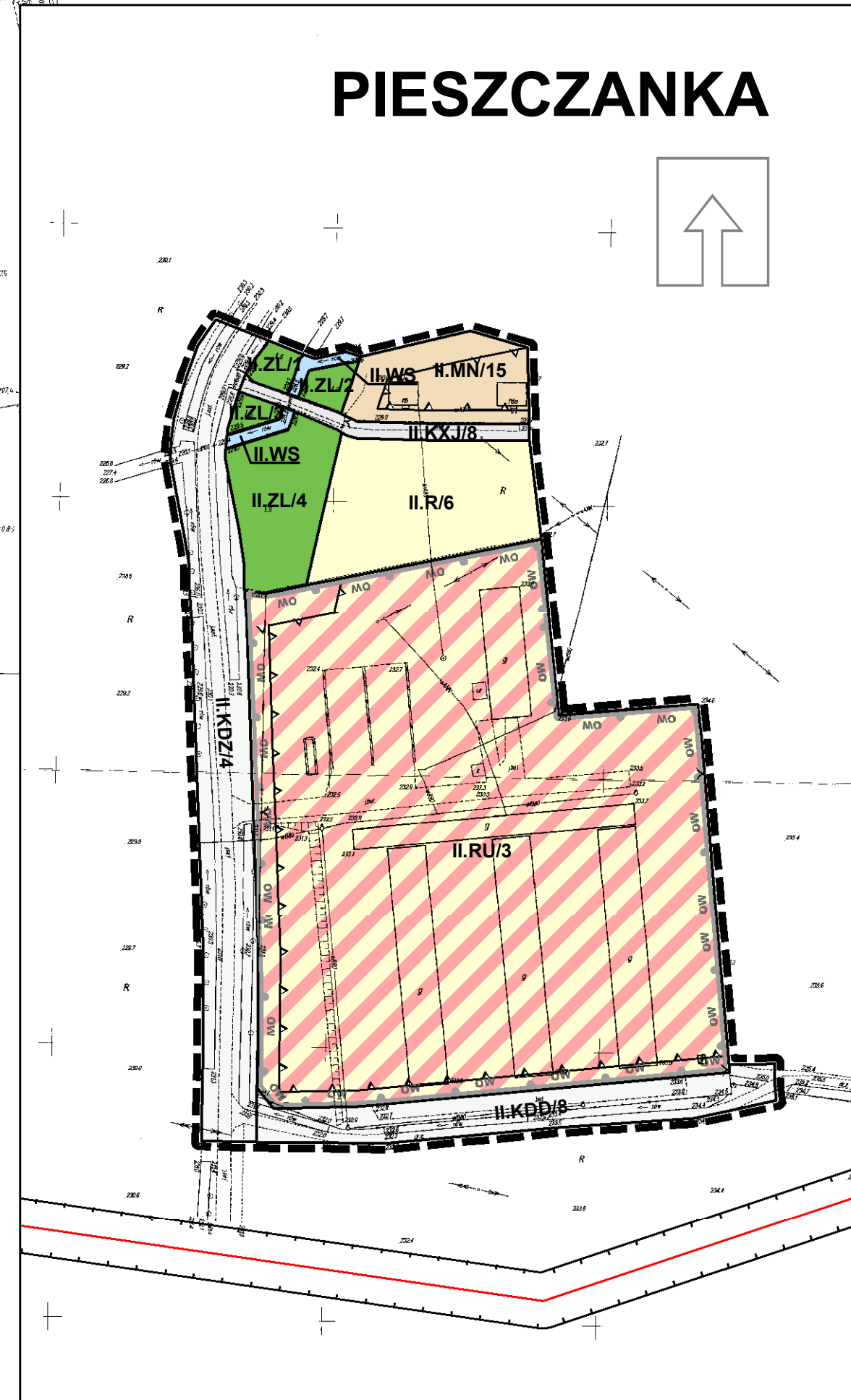
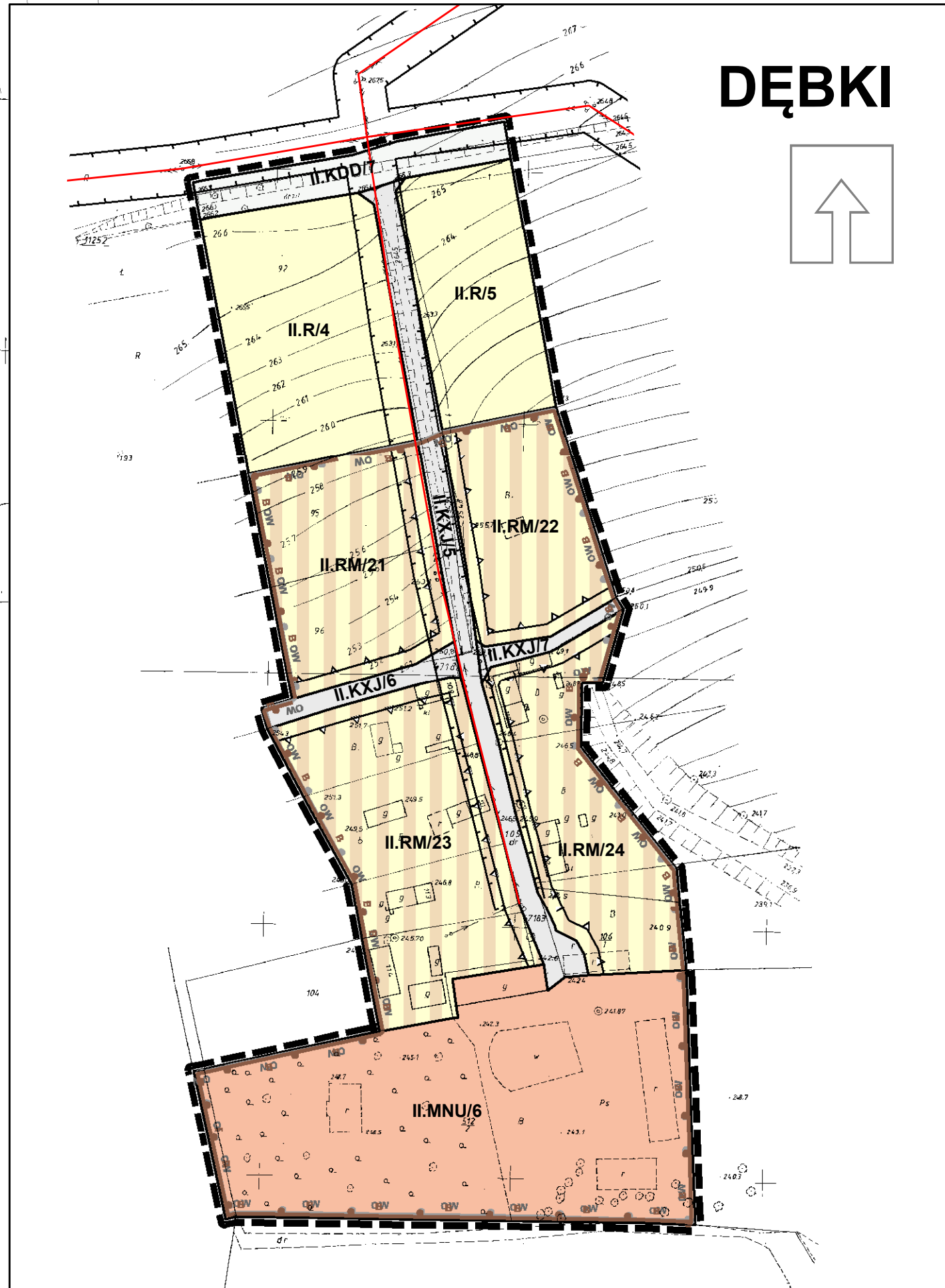
462.211.131
1:800

MAPA ZASADNICZA

Zakres: 1:2000
Użytek: GOSPODARSTWO WSI



STAROSTA ŚREDZKI
Województwo Śląskie, Powiat Konarski, Miasto Konary
Prowadzę biuro opłatnie, przyjmuję i wystawiam projekty do postępowania po stronie urzędu, w tym: i kosztorysowe w d. 10 LIS 2010
i kosztorysowe pod nr 7636/2010
Niniejsze ma być użyte do celów projektowych
10 LIS 2010
Z UD. STAROSTY
Miejsce podpisania:
Data podpisania: 10 LIS 2010



MIEJSCOWY PLAN ZAGOSPODAROWANIA PRZESTRZENNEGO OBSZARU OBRĘBU KONARY

SKALA 1 : 2 000
(POMIĘSZCZENIE ORYGINAŁU W SKALI 1:1000)

- OZNACZENIA OBOWIĄZUJĄCE:**
- GRANICA PLANU
 - GRANICA OBSZARU OPRACOWANEGO W SKALI 1:1000
 - LINIE ROZGRANICZAJĄCE TERENY O RÓŻNYM PRZEZNACZENIU LUB RÓŻNYCH ZASADACH ZAGOSPODAROWANIA
 - NIEPRZEKRACZALNE LINIE ZABUDOWY
 - PRZEZNACZENIE TERENÓW:
 - TERENY ZABUDOWY MIESZKANIOWEJ:
 - MN - TERENY ZABUDOWY MIESZKANIOWEJ JEDNORODZINNEJ
 - MNU - TERENY ZABUDOWY MIESZKANIOWEJ JEDNORODZINNEJ Z USŁUGAMI
 - TERENY ZABUDOWY USŁUGOWEJ:
 - UP - TERENY USŁUG PUBLICZNYCH
 - UKS - TERENY USŁUG SAKRALNYCH
 - US - TERENY USŁUG SPORTU I REKREACJI
 - ZIELENI I WÓD:
 - ZP - TERENY ZIELENI URZĄDZONEJ
 - ZcC - TERENY CMENTARZY CZYNNYCH
 - ZcZ - TERENY CMENTARZY ZAMKNIĘTYCH
 - ZL - TERENY LASÓW
 - WS - TERENY WÓD POWIERZCHNIOWYCH ŚRÓDLĄDOWYCH
 - TERENY UŻYTKOWANIA ROLNICZEGO:
 - RM - TERENY ZABUDOWY ZAGRODOWEJ
 - RU - TERENY OBSŁUGI ROLNICTWA
 - R - TERENY ROLNICZE
 - TERENY AKTYWNOŚCI GOSPODARCZEJ:
 - P - TERENY OBIEKTÓW PRODUKCYJNYCH I USŁUG
 - Z - DOPUSZCZENIEM MOCĄCYCH ZNACZĄCO ODDZIAŁYWAĆ NA ŚRODOWISKO
 - TERENY GARAŻY I MIEJSC POSTOJOWYCH:
 - KS - TERENY GARAŻY I MIEJSC POSTOJOWYCH
 - TERENY INFRASTRUKTURY TECHNICZNEJ:
 - E - TERENY OBSŁUGI W ZAKRESIE ELEKTROENERGETYKI
 - TERENY KOMUNIKACJI:
 - KDG - TERENY DRÓG PUBLICZNYCH KLASY DROGI GŁÓWNEJ
 - KDZ - TERENY DRÓG PUBLICZNYCH KLASY DROGI ZBIORCZEJ
 - KDL - TERENY DRÓG PUBLICZNYCH KLASY DROGI LOKALNEJ
 - KDD - TERENY DRÓG PUBLICZNYCH KLASY DROGI DOJAZDOWEJ
 - KDW - TERENY DRÓG WEWNĘTRZNYCH
 - KKJ - TERENY CIĄGÓW PIESZO-JEZDNYCH
 - KX - TERENY CIĄGÓW PIESZYCH
- ELEMENTY ZAGOSPODAROWANIA PRZESTRZENNEGO:**
- OBSZARY ODMIENNEGO ZAGOSPODAROWANIA:
 - PODIWÓRZY GOSPODARCZYCH
 - ZIELENI RURALISTYCZNEJ
 - OBIEKTY I OBSZARY CHRONIONE:
 - OBIEKTY WPISANE DO WOJEWÓDZKIEJ EVIDENCJI ZABYTKÓW
 - STANOWISKA ARCHEOLOGICZNE UJĘTE W WOJEWÓDZKIEJ EVIDENCJI ZABYTKÓW ARCHEOLOGICZNYCH
 - STREFY OCHRONY KONSERWATORSKIEJ:
 - STREFA ŚCISŁEJ OCHRONY KONSERWATORSKIEJ A1* I ŚCISŁEJ OCHRONY KONSERWATORSKIEJ ZABYTKÓW ARCHEOLOGICZNYCH „W” - DLA ZESPÓŁU KOŚCIELNEGO WRAZ Z CMENTARZEM PRZYKOŚCIELNYM
 - STREFA ŚCISŁEJ OCHRONY KONSERWATORSKIEJ A2* - DLA PARKU PODWORSKIEGO
 - STREFA ŚCISŁEJ OCHRONY KONSERWATORSKIEJ A3* I ŚCISŁEJ OCHRONY KONSERWATORSKIEJ ZABYTKÓW ARCHEOLOGICZNYCH „W” - DLA CMENTARZA EWANGELICO-AUGSBURSKIEGO
 - STREFA OCHRONY KONSERWATORSKIEJ „B” DLA UKŁADU RURALISTYCZNEGO - TOŻSAMĄ Z OBSZAREM UJĘTYM W WOJEWÓDZKIEJ EVIDENCJI ZABYTKÓW ARCHEOLOGICZNYCH
 - STREFA OCHRONY KRAJOBRAZU KULTUROWEGO „K”
 - STREFA OCHRONY KONSERWATORSKIEJ ZABYTKÓW ARCHEOLOGICZNYCH „OW” - TOŻSAMĄ Z OBSZAREM UJĘTYM W WOJEWÓDZKIEJ EVIDENCJI ZABYTKÓW ARCHEOLOGICZNYCH
 - GRANICE STREF OCHRONNYCH LUB UCIAŁYWOŚCI:
 - GRANICE STREF OCHRONNYCH OD SIECI ELEKTROENERGETYCZNYCH ŚREDNIEGO NAPIĘCIA 20 kV
 - GRANICE STREFY PONADNORMATYWNEGO ODDZIAŁYWANIA ELEKTROWNI WIATROWYCH
 - GRANICE STREFY OCHRONY SANITARNEJ OD TERENÓW CMENTARZY CZYNNYCH:
 - W ODLEGŁOŚCI 50m
 - W ODLEGŁOŚCI 150m
 - OZNACZENIA INFORMACYJNE**
 - PROPONOWANY PODZIAŁ NA DZIAŁKI BUDOWLANE
 - OBSZARY WYŁĄCZONE Z OPRACOWANIA
 - OBIEKTY I OBSZARY PODLEGAJĄCE OCHRONIE, NA PODSTAWIE PRZEPISÓW ODREBNYCH:
 - OBIEKTY WPISANE DO REJESTRU ZABYTKÓW
 - GRANICA OBSZARÓW WPISANYCH DO REJESTRU ZABYTKÓW
 - ORIENTACYJNA GRANICA OBSZARÓW WPISANYCH DO REJESTRU ZABYTKÓW DO USTALENIA W POSTĘPOWANIU WYJAŚNIAJĄCYM
 - INFRASTRUKTURA TECHNICZNA:**
 - ISTNIEJĄCE NAWIETRZNE LINIE ELEKTROENERGETYCZNE ŚREDNIEGO NAPIĘCIA 20 kV
 - ISTNIEJĄCE NAWIETRZNE LINIE ELEKTROENERGETYCZNE ŚREDNIEGO NAPIĘCIA 20 kV PRZEWDZIANKA DO PRZEBUDOWY LUB SKABLOWANIA
 - PROJEKTOWANE LINIE SIECI KANALIZACJI SANITARNEJ

