

**UCHWAŁA NR XLIV/144/2009
RADY GMINY UDANIN
z dnia 24.08.2009 r.**

o przystąpieniu do sporządzenia miejscowego planu zagospodarowania przestrzennego Kopalni glin „Różana” w gminie Udanin

Na podstawie art.14 ust. 1 ustawy z dnia 27 marca 2003r. o planowaniu i zagospodarowaniu przestrzennym (Dz. U. z 2003 r. Nr 80, poz. 717, z 2004 r. Nr 6, poz. 41, Nr 141, poz. 1492, z 2005 r. Nr 113, poz. 954, Nr 130, poz. 1087, z 2006 r. Nr 45, poz. 319, Nr 225, poz. 1635, z 2008 r. Nr 123, poz. 803, Nr 199, poz. 1227, Nr 201, poz. 1237, Nr 220, poz. 1413.), art.18 ust.2 pkt 5 ustawy z dnia 8 marca 1990r. o samorządzie gminnym (tj. Dz. U. z 2001r. Nr 142, poz.1591, z 2002r. Nr 23, poz. 220, Nr 62, poz. 558, Nr 113, poz. 984, Nr 153, poz. 1271 i Nr 214, poz. 1806, z 2003r. Nr 80, poz. 717 i Nr 162, poz. 1568 z 2004r. Nr 102, poz. 1055, Nr 116, poz.1203 i Nr 167, poz.1759, z 2005r. Nr 172, poz. 1441, Nr 175, poz. 1457 z 2006r. Nr 17, poz. 128, Nr 181, poz. 1337 z 2007r. Nr 48, poz. 327, Nr 138 poz. 974, Nr 173, poz.1218, z 2008r. Nr 180, poz. 1111, oraz z 2009r. Nr 223, poz. 1458, Nr 52, poz. 420)

uchwała się, co następuje:

§ 1

1. Przystępuje się do sporządzenia miejscowego planu zagospodarowania przestrzennego w obrębach Różana, Drogomiłowie - Łagiewniki w gminie Udanin, w obszarze wg załącznika, o którym mowa w § 2 uchwały.
2. Przedmiotem planu sporządzonego w skali 1:1000 jest przeznaczenie nieruchomości na Kopalnię Gliny.

§ 2

Integralną częścią uchwały jest załącznik graficzny przedstawiający granice obszaru objętego projektem planu.

§ 3

Wykonanie uchwały powierza się Wójtowi Gminy Udanin.

§ 4

Zobowiązuje się Wójta Gminy Udanin do:

- 1) ogłoszenia o przystąpieniu do sporządzenia planu w miejscowej prasie,
- 2) ogłoszenia uchwały przez obwieszczenie na tablicy ogłoszeń Urzędu Gminy w Udaninie,
- 3) zawiadomienia na piśmie instytucji i organów właściwych do uzgadniania i opiniowania projektu planu.

§ 5

Uchwała wchodzi w życie z dniem podjęcia.

Przewodniczący Rady Gminy Udanin
Michał Grzegorzczyn

UZASADNIENIE

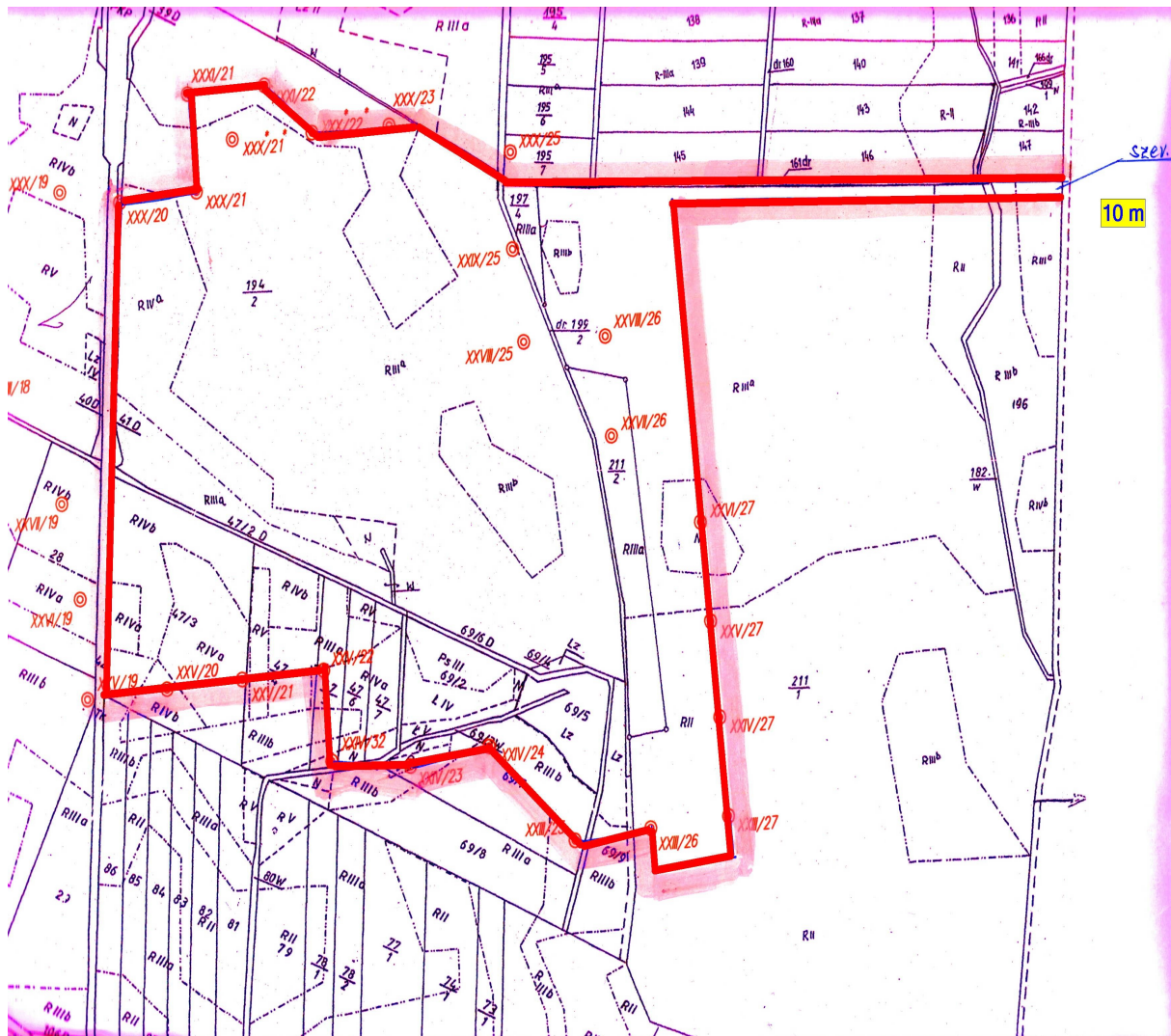
Celem przedmiotowego planu jest zgodnie ze "Studium uwarunkowań i kierunków zagospodarowania przestrzennego gminy Udanin", uchwalonym uchwałą Nr XI/43/99 Rady Gminy w Udaninie z dnia 27.10.1999 r., umożliwienie eksploatacji złóż glin w obrębach Różana i Drogomiłowie-Łagiewniki na obszarze objętym granicami niniejszego planu.

ANALIZA ZASADNOŚCI PRZYSTĄPIENIA DO SPORZĄDZENIA PLANU

W wyniku analizy zasadności przystąpienia do sporządzenia przedmiotowego planu, stwierdzono możliwość wprowadzenia w/w zamierzeń.

Przewiduje się zgodność rozwiązań planu ze "Studium uwarunkowań i kierunków zagospodarowania przestrzennego gminy Udanin", uchwalonym uchwałą Nr XI/43/99 Rady Gminy w Udaninie z dnia 27.10.1999 r
Ustala się standardowy zakres prac planistycznych.

**ZAŁĄCZNIK GRAFICZNY
DO UCHWAŁY NR XLIV/144/2009
RADY GMINY UDANIN
Z DNIA 24.08.2009
o przystąpieniu do sporządzenia miejscowego planu
zagospodarowania przestrzennego kopalni glin „Różana”
w gminie Udanin**



Teren kopalni - w terenie oznaczonym linią pogrubioną.